

КЕМЕРОВСКАЯ ОБЛАСТЬ - КУЗБАСС
Администрация Беловского городского округа

ПОСТАНОВЛЕНИЕ

27.01.2026

№ 113-п

Об установлении публичного
сервитута

Руководствуясь статьей 23, главой V.7 Земельного кодекса Российской Федерации, статьей 3.6 Федерального закона от 25 октября 2001 года № 137-ФЗ «О введении в действие Земельного кодекса Российской Федерации», Уставом муниципального образования «Беловский городской округ Кемеровской области - Кузбасса» Администрация Беловского городского округа

ПОСТАНОВЛЯЕТ:

1. Установить в интересах публичного акционерного общества «Россети Сибирь» (ОГРН 1052460054327, ИНН 2460069527) публичный сервитут площадью 18 кв. метров для эксплуатации сооружения ВЛИ-0,4 кВ, с местоположением: Кемеровская область - Кузбасс, город Белово, в отношении земель, государственная собственность на которые не разграничена, и в отношении частей земельных участков:

1) земли, государственная собственность на которые не разграничена, из состава земель категории «земли населенных пунктов», площадью 6 кв. метров, по адресу: Кемеровская область, г. Белово, в границах кадастрового квартала 42:21:0101008;

2) с кадастровым номером 42:21:0101008:13, из состава земель категории «земли населенных пунктов», площадью 12 кв. метров, по адресу: Российская Федерация, Кемеровская область - Кузбасс, г.о. Беловский, г. Белово, ул. Аэродромная, з/у 4/2.

2. Срок публичного сервитута 49 лет.

3. Утвердить схему расположения границ публичного сервитута с описанием границ публичного сервитута (приложение 1).

4. Порядок установления зон с особыми условиями использования территорий и содержание ограничений прав на земельные участки в границах таких зон установлен в соответствии с постановлением Правительства Российской

Федерации от 24 февраля 2009 года № 160 «О порядке установления охранных зон объектов электросетевого хозяйства и особых условий использования земельных участков, расположенных в границах таких зон».

5. Обладатель публичного сервитута вправе приступить к осуществлению публичного сервитута не ранее дня внесения сведений о публичном сервитуте в Единый государственный реестр недвижимости.

6. Плата за публичный сервитут рассчитывается пропорционально площади земельного участка и (или) земель в установленных границах сервитута.

7. Публичному акционерному обществу «Россети Сибирь» обеспечить:

1) Оплату в течение месяца со дня принятия решения об установлении публичного сервитута на основании расчета платы согласно приложению 2;

2) Приведение земель, государственная собственность на которые не разграничена, и земельных участков в состояние, пригодное для использования в соответствии с разрешенным использованием, в срок не позднее, чем три месяца после завершения строительства, для размещения которого был установлен публичный сервитут.

При наличии объекта недвижимости обратиться за установлением публичного сервитута на новый срок.

8. Управлению по работе со средствами массовой информации Администрации Беловского городского округа (Косвинцева Е.В.) и отделу информационных технологий (Александрова С.А.) опубликовать настоящее постановление в средствах массовой информации и разместить на официальном сайте Администрации Беловского городского округа в информационно-телекоммуникационной сети «Интернет».

9. Управлению по земельным ресурсам и муниципальному имуществу Администрации Беловского городского округа (Бабенков К.В.) в пятидневный срок со дня подписания настоящего постановления обеспечить:

1) направление настоящего постановления в филиал публично-правовой компании «Роскадастр» по Кемеровской области - Кузбассу для внесения сведений об установлении публичного сервитута в Единый государственный реестр недвижимости;

2) направление заявителю установления публичного сервитута сведений о лицах, подавших заявления об учете их прав (обременений прав) на земельный участок, способах связи с ними, копии документов, подтверждающих права указанных лиц на земельные участки.

10. Настоящее постановление вступает в силу с даты его подписания.

11. Контроль за исполнением настоящего постановления возложить на заместителя Главы Беловского городского округа по инвестициям и экономике К.В. Хмелёву.

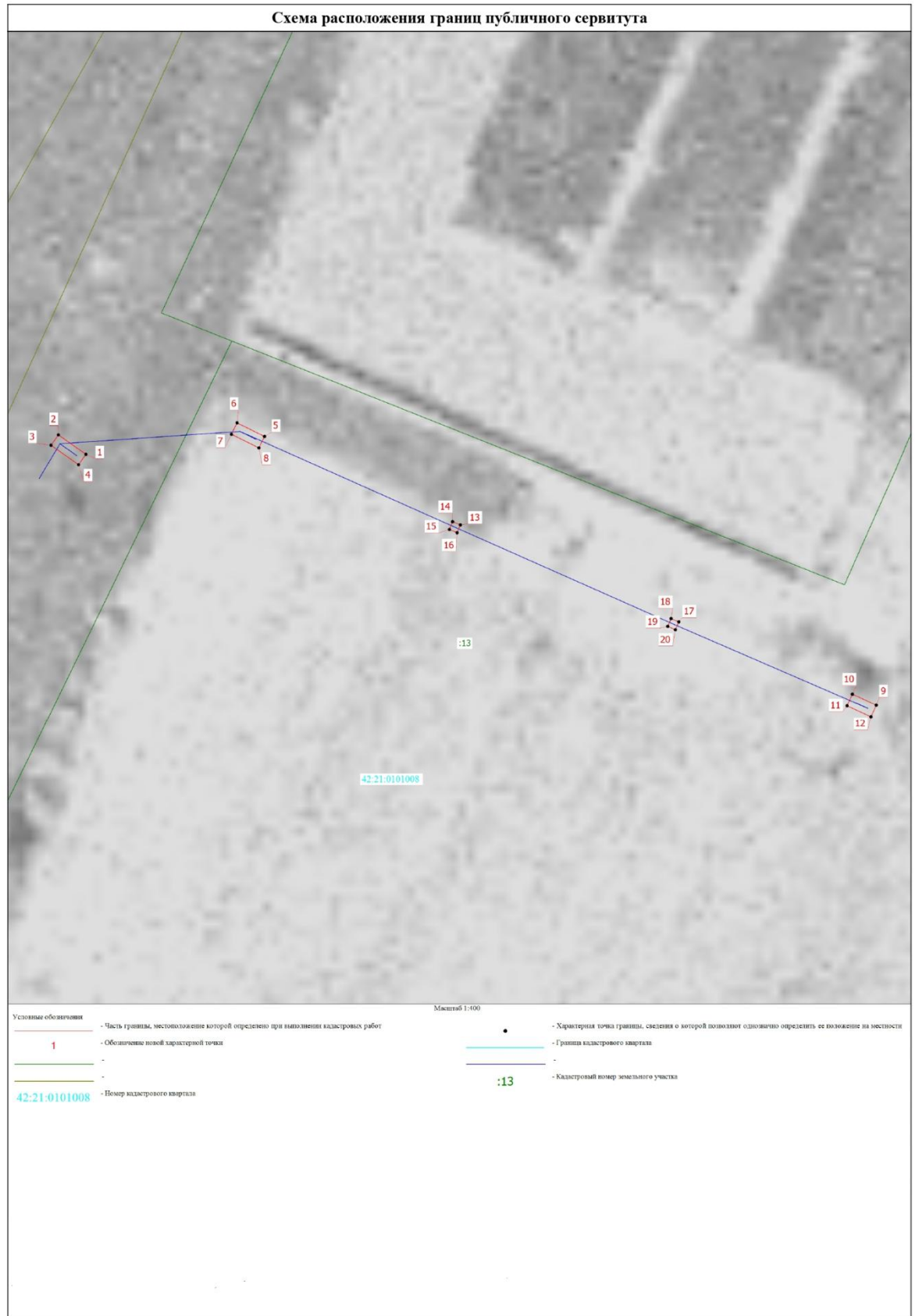
Глава Беловского
городского округа



С.И. Алексеев

Приложение 1
к постановлению Администрации
Беловского городского округа
от 27.01.2026 № 113-п

ГРАФИЧЕСКОЕ ОПИСАНИЕ местоположения границ населенных пунктов, территориальных зон, особо охраняемых природных территорий, зон с особыми условиями использования территории Публичный сервитут "ВЛИ-0,4 кВ" <small>(наименование объекта, местоположение границ которого описано (далее - объект))</small>		
Раздел 1		
Сведения об объекте		
№ п/п	Характеристики объекта	Описание характеристик
1	2	3
1.	Местоположение объекта	Кемеровская область - Кузбасс, город Белово
2.	Площадь объекта +/- величина погрешности определения площади (Р +/- Дельта Р)	18 +/- 1 м²
3.	Иные характеристики объекта	-



Приложение 2
к постановлению Администрации
Беловского городского округа
от 27.01.2026 № 113-п

Расчет платы за публичный сервитут в соответствии со статьей 39.46 Земельного
кодекса Российской Федерации

1. За земли, государственная собственность на которые не разграничена, из состава земель населенных пунктов рассчитывается по формуле:

$R_{пл.} = C_y * П.з.у. * 0,01\% * \text{срок исп. з.у.}$,

$R_{пл.}$ - расчет платы, руб;

C_y - среднее значение удельного показателя кадастровой стоимости земель, рублей/ кв.м;

$П.з.у.$ – площадь земельного участка, кв.м;

Срок исп. з.у – срок публичного сервитута, лет.

Кадастровый квартал	Срок использования земельного участка, лет	Площадь земельного участка, кв.м	C_y руб/кв.м	Ставка платы, %	Размер платы, руб.
42:21:0101008	49	6	577,28	0,01	16,97
Итого					16,97

Всего: 16 (шестнадцать) рублей 97 копеек на следующие банковские реквизиты:

УФК по Кемеровской области-Кузбассу (УЗРМИ АБГО л\с 04393206180) ИНН 4202051608, КПП 420201001, казначейский счет 03100643000000013900 единый казначейский счет 40102810745370000032, БИК 013207212 БАНК: ОКЦ № 5 СибГУ БАНКА РОССИИ/УФК по Кемеровской области – Кузбассу г. Кемерово ОКТМО 32707000, КБК 90611105324040000120.

2. Плата за публичный сервитут в отношении земельного участка с кадастровым номером 42:21:0101008:13, площадью 12 кв. метров, находящегося в частной собственности или находящегося в государственной или муниципальной собственности и предоставленного гражданам или юридическим лицам, определяется в соответствии с Федеральным законом «Об оценочной деятельности в Российской Федерации» и методическими рекомендациями, утверждаемыми федеральным органом исполнительной власти, осуществляющим функции по выработке государственной политики и нормативно-правовому регулированию в сфере земельных отношений. Размер такой платы определяется на дату, предшествующую не более чем на 30 дней дате направления правообладателю земельного участка соглашения об осуществлении публичного сервитута.

Заместитель Главы
Беловского городского округа
по инвестициям и экономике



К.В. Хмелёва