

**СХЕМА ТЕПЛОСНАБЖЕНИЯ
БЕЛОВСКОГО ГОРОДСКОГО ОКРУГА ДО 2030 ГОДА
АКТУАЛИЗАЦИЯ НА 2024 ГОД**



**Обосновывающие материалы
к схеме теплоснабжения:**

**Глава 15
Реестр единых теплоснабжающих
организаций**

Утверждаю:

« ____ » _____ 2023 г.

Согласовано:

« ____ » _____ 2023 г.

Согласовано:

« ____ » _____ 2023 г.

Согласовано:

« ____ » _____ 2023 г.

Согласовано:

« ____ » _____ 2023 г.

**СХЕМА ТЕПЛОСНАБЖЕНИЯ
БЕЛОВСКОГО ГОРОДСКОГО ОКРУГА ДО 2030 ГОДА
АКТУАЛИЗАЦИЯ НА 2024 ГОД**

**Обосновывающие материалы к схеме теплоснабжения:
Глава 15. Реестр единых теплоснабжающих организаций**

Разработчик:

ООО «Ивтеплоналадка» г. Иваново

Директор

_____ А.А.Зубанов

Белово, 2023

Оглавление

Оглавление.....	3
Состав документов	4
Общие положения.....	5
1. Реестр систем теплоснабжения, содержащий перечень теплоснабжающих организаций, действующих в каждой системе теплоснабжения, расположенных в границах городского округа	8
2. Реестр единых теплоснабжающих организаций, содержащий перечень систем теплоснабжения, входящих в состав единой теплоснабжающей организации	10
3. Основания, в том числе критерии, в соответствии с которыми теплоснабжающей организации присвоен статус единой теплоснабжающей организации	11
4. Заявки теплоснабжающих организаций, поданные в рамках разработки проекта схемы теплоснабжения (при их наличии), на присвоение статуса единой теплоснабжающей организации	14
5. Описание границ зон деятельности единой теплоснабжающей организации (организаций)	16

Состав документов

№ п/п	Наименование документа
1.	Схема теплоснабжения Беловского городского округа до 2030 года. Актуализация на 2024 год. Утверждаемая часть
2.	Глава 1. Существующее положение в сфере производства, передачи и потребления тепловой энергии для целей теплоснабжения
3.	Глава 2. Существующее и перспективное потребление тепловой энергии на цели теплоснабжения
4.	Глава 2. Приложение 1. Существующая застройка
5.	Глава 3. Электронная модель системы теплоснабжения
6.	Глава 4. Существующие и перспективные балансы тепловой мощности источников тепловой энергии и тепловой нагрузки потребителей
7.	Глава 5. Мастер-план развития систем теплоснабжения Беловского городского округа
8.	Глава 6. Существующие и перспективные балансы производительности водоподготовительных установок и максимального потребления теплоносителя теплопотребляющими установками потребителей, в том числе в аварийных режимах
9.	Глава 7. Предложения по строительству, реконструкции, техническому перевооружению и (или) модернизации источников тепловой энергии
10.	Глава 8. Предложения по строительству, реконструкции и (или) модернизации тепловых сетей
11.	Глава 9. Предложения по переводу открытых систем теплоснабжения (горячего водоснабжения), отдельных участков таких систем на закрытые системы горячего водоснабжения
12.	Глава 10. Перспективные топливные балансы
13.	Глава 11. Оценка надежности теплоснабжения
14.	Глава 12. Обоснование инвестиций в строительство, реконструкцию, техническое перевооружение и (или) модернизацию
15.	Глава 13. Индикаторы развития систем теплоснабжения Беловского городского округа
16.	Глава 14. Ценовые (тарифные) последствия
17.	Глава 15. Реестр единых теплоснабжающих организаций
18.	Глава 16. Реестр мероприятий схемы теплоснабжения
19.	Глава 17. Замечания и предложения к проекту схемы теплоснабжения
20.	Глава 18. Сводный том изменений, выполненных в доработанной и актуализированной схеме теплоснабжения

Общие положения

В соответствии с пунктом 4 постановления Правительства РФ от 22.02.2012 г. № 154 «О требованиях к схемам теплоснабжения, порядку их разработки и утверждения» в схеме теплоснабжения должен быть разработан раздел, содержащий обоснования решения по определению единой теплоснабжающей организации, который должен содержать обоснование соответствия предлагаемой к определению в качестве единой теплоснабжающей организации критериям единой теплоснабжающей организации, установленным в правилах организации теплоснабжения, утверждаемых Правительством Российской Федерации (пункт 40 ПП РФ № 154 от 22.02.2012 в редакции ПП РФ от 31.05.2022 N997).

Понятие «Единая теплоснабжающая организация» введено Федеральным законом от 27.07.2012 г. №190 «О теплоснабжении» (ст.2, ст.15).

В соответствии со ст.2 ФЗ-190 единая теплоснабжающая организация определяется в схеме теплоснабжения. Для городов с численностью населения пятьсот тысяч человек и более единая теплоснабжающая организация утверждается уполномоченным федеральным органом власти (Министерство энергетики РФ).

Критерии и порядок определения единой теплоснабжающей организации установлены постановлением Правительства РФ от 08.08.2012 № 808 «Об организации теплоснабжения в Российской Федерации и о внесении изменений в некоторые законодательные акты Правительства Российской Федерации».

Правила организации теплоснабжения, утверждённые постановлением Правительства РФ от 08.08.2012 № 808, в пункте 7 Правил устанавливают следующие критерии определения единой теплоснабжающей организации (далее ЕТО):

- владение на праве собственности или ином законном основании источниками тепловой энергии с наибольшей рабочей тепловой мощностью и (или) тепловыми сетями с наибольшей емкостью в границах зоны деятельности единой теплоснабжающей организации;

- размер собственного капитала;

- способность в лучшей мере обеспечить надежность теплоснабжения в соответствующей системе теплоснабжения.

Согласно пункта 9 «Правил организации теплоснабжения в Российской Федерации» в случае, если заявки на присвоение статуса единой теплоснабжающей организации поданы от организации, которая владеет на праве собственности или ином законном основании источниками тепловой энергии с наибольшей рабочей тепловой мощностью, и от организации, которая владеет на праве собственности или ином законном основании тепловыми сетями с наибольшей емкостью в границах зоны деятельности

единой теплоснабжающей организации, статус единой теплоснабжающей организации присваивается той организации из указанных, которая имеет наибольший размер собственного капитала. В случае если размеры собственных капиталов этих организаций различаются не более чем на 5 процентов, статус единой теплоснабжающей организации присваивается организации, способной в лучшей мере обеспечить надежность теплоснабжения в соответствующей системе теплоснабжения.

Размер собственного капитала определяется по данным бухгалтерской отчетности, составленной на последнюю отчетную дату перед подачей заявки на присвоение организации статуса единой теплоснабжающей организации с отметкой налогового органа о ее принятии.

Согласно пункта 10 «Правил организации теплоснабжения в Российской Федерации» способность в лучшей мере обеспечить надежность теплоснабжения в соответствующей системе теплоснабжения определяется наличием у организации технических возможностей и квалифицированного персонала по наладке, мониторингу, диспетчеризации, переключениям и оперативному управлению гидравлическими и температурными режимами системы теплоснабжения и обосновывается в схеме теплоснабжения.

Согласно пункта 11 «Правил организации теплоснабжения в Российской Федерации» в случае, если организациями не подано ни одной заявки на присвоение статуса единой теплоснабжающей организации, статус единой теплоснабжающей организации присваивается организации, владеющей в соответствующей зоне деятельности источниками тепловой энергии с наибольшей рабочей тепловой мощностью и (или) тепловыми сетями с наибольшей тепловой емкостью.

Рабочая тепловая мощность в соответствии с ПП РФ № 808 – средняя приведенная часовая мощность источника тепловой энергии, определяемая по фактическому полезному отпуску источника тепловой энергии за последние 3 года работы.

Емкость тепловых сетей в соответствии с тем же Постановлением – произведение протяженности всех тепловых сетей, принадлежащих организации на праве собственности или ином законном основании, на средневзвешенную площадь поперечного сечения данных тепловых сетей.

В соответствии с указанными пунктами постановлений Правительства РФ (с учетом ПП РФ от 31.05.2022 N997 пп. 23 и 83) в схеме теплоснабжения разрабатываются:

- реестр систем теплоснабжения, содержащий перечень теплоснабжающих организаций, действующих в каждой системе теплоснабжения, расположенных в границах поселения, городского округа, города федерального значения;
- реестр единых теплоснабжающих организаций, содержащий перечень систем теплоснабжения, входящих в состав единой теплоснабжающей организации;

- основания, в том числе критерии, в соответствии с которыми теплоснабжающая организация определена единой теплоснабжающей организацией;
- заявки теплоснабжающих организаций, поданные в рамках разработки проекта схемы теплоснабжения (при их наличии), на присвоение статуса единой теплоснабжающей организации;
- описание границ зон деятельности единой теплоснабжающей организации (организаций).

1. Реестр систем теплоснабжения, содержащий перечень теплоснабжающих организаций, действующих в каждой системе теплоснабжения, расположенных в границах городского округа

Реестр систем теплоснабжения, содержащий перечень теплоснабжающих организаций, действующих в каждой системе теплоснабжения, расположенных в границах Беловского городского округа представлен в Таблице 1.1.

Таблица 1.1

п/п	№ системы теплоснабжения	Наименование источника	Адрес источника	Теплоснабжающая организация	Теплосетевая организация
1	1	БелГРЭС	652644, Кемеровская обл., г. Белово, пос. Инской, Микрорайон Технологический, д. 5	АО "Кузбассэнерго"	ООО "Теплоэнергетик"
2	2	Котельная №1	652614, Кемеровская обл., Беловский ГО, пгт Новый городок, ул.Пржевальского, 15	ООО "Теплоэнергетик"	ООО "Теплоэнергетик"
3	3	Котельная №2	652614, Кемеровская обл., Беловский ГО, пгт Грамотеино, ул.Революции, 16	ООО "Теплоэнергетик"	ООО "Теплоэнергетик"
4	4	Котельная №3	652614, Кемеровская обл., Беловский ГО, пгт Грамотеино, ул. Грамотеинская	ООО "Теплоэнергетик"	ООО "Теплоэнергетик"
5	5	Котельная №5	652607, Кемеровская обл., г. Белово, ул. Южная, 16а	ООО "Теплоэнергетик"	ООО "Теплоэнергетик"
6	6	Котельная №6	652616, Кемеровская обл., г. Белово, ул.Б.Хмельницкого, 25а	ООО "Теплоэнергетик"	ООО "Теплоэнергетик"
7	7	Котельная школы №7	652603, Кемеровская обл., г. Белово, ул.Фрунзе, 3а	ООО "Теплоэнергетик"	ООО "Теплоэнергетик"
8	8	Котельная №8	652616, Кемеровская обл., г. Белово, ул.Вахрушева, 5а	ООО "Теплоэнергетик"	ООО "Теплоэнергетик"
9	9	Котельная №10 (БелГРЭС)	652600, Кемеровская обл., г. Белово, ул. Полярная, д. 3 (652644, Кемеровская обл., г. Белово, пос. Инской, Микрорайон Технологический, д. 5)	ООО "Теплоэнергетик"	ООО "Теплоэнергетик"
10	10	Котельная №11	652645, Кемеровская обл., Беловский ГО, пгт Новый городок, ул.Печерская, 42	ООО "Теплоэнергетик"	ООО "Теплоэнергетик"
11	11	Котельная школы №21	652619, Кемеровская обл., г. Белово, ул.Крылова, 88	ООО "Теплоэнергетик"	ООО "Теплоэнергетик"

п/п	№ системы теплоснабжения	Наименование источника	Адрес источника	Теплоснабжающая организация	Теплосетевая организация
12	12	Котельная 33 квартала (БелГРЭС)	652600, Кемеровская обл., г. Белово, ул. Ленина, 28 (652644, Кемеровская обл., г. Белово, пос. Инской, Микрорайон Технологический, д. 5)	ООО "Теплоэнергетик"	ООО "Теплоэнергетик"
13	13	Котельная микрорайона "Ивушка"	652614, Кемеровская обл., Беловский ГО, д. Грамотеино, м-н Ивушка	ООО "Теплоэнергетик"	ООО "Теплоэнергетик"
14	14	Котельная пос. Финский	652642, Кемеровская обл., Беловский ГО, пгт. Бачатский, м-н Финский	ООО "Теплоэнергетик"	ООО "Теплоэнергетик"
15	15	Котельная МКУ "Сибирь-12,9" (БелГРЭС)	652600, Кемеровская обл., г. Белово, ул. Кузбасская 28а (652644, Кемеровская обл., г. Белово, пос. Инской, Микрорайон Технологический, д. 5)	ООО "Теплоэнергетик"	ООО "Теплоэнергетик"
16	16	Котельная пос. "8 Марта"	652600, Кемеровская обл., г. Белово, ул. Боевая	ООО "Теплоэнергетик"	ООО "Теплоэнергетик"
17	17	Котельная микрорайона "Сосновый" (БелГРЭС)	652632, Кемеровская обл., г. Белово, кв. Сосновый (652644, Кемеровская обл., г. Белово, пос. Инской, Микрорайон Технологический, д. 5)	ООО "Теплоэнергетик"	ООО "Теплоэнергетик"
18	18	Котельная 30-го квартала (БелГРЭС)	652600, Кемеровская обл., г. Белово, пер. Цинкзаводской, 15а (652644, Кемеровская обл., г. Белово, пос. Инской, Микрорайон Технологический, д. 5)	ООО "Теплоэнергетик"	ООО "Теплоэнергетик"
19	19	Котельная 34-го квартала (БелГРЭС)	652600, Кемеровская обл., г. Белово, ул. Московская, 1 (652644, Кемеровская обл., г. Белово, пос. Инской, Микрорайон Технологический, д. 5)	ООО "Теплоэнергетик"	ООО "Теплоэнергетик"
20	20	ПСХ-2	652642, Кемеровская область, г. Белово, пгт Бачатский, ул. Комсомольская, 10.	ООО «ЭнергоКомпания»	ООО «ЭнергоКомпания»
21	21	Котельная ООО "ТВК"	652614, Кемеровская обл.- Кузбасс, г. Белово, пгт Грамотеино, мкр Листвяжный 5, строение 1	ООО "ТВК"	ООО "ТВК"

2. Реестр единых теплоснабжающих организаций, содержащий перечень систем теплоснабжения, входящих в состав единой теплоснабжающей организации

В Схеме теплоснабжения Беловского городского округа утверждены 4 организации, имеющие статус единой теплоснабжающей организации, в 21 зоне деятельности.

Реестр единых теплоснабжающих организаций, содержащий перечень систем теплоснабжения, входящих в состав единой теплоснабжающей организации по Беловскому городскому округу приведен в Таблице 2.1.

Таблица 2.1

п/п	№ системы теплоснабжения	Источник тепловой энергии	Код ЕТО	Утвержденная ЕТО
1	1	Беловская ГРЭС	01	АО "Кузбассэнерго"
2	2	Котельная №1	02	ООО "Теплоэнергетик"
3	3	Котельная №2		
4	4	Котельная №3		
5	5	Котельная №5		
6	6	Котельная №6		
7	7	Котельная школы №7		
8	8	Котельная №8		
9	9	Котельная №10 (Беловская ГРЭС)		
10	10	Котельная №11		
11	11	Котельная школы №21		
12	12	Котельная 33 квартала (Беловская ГРЭС)		
13	13	Котельная микрорайона "Ивушка"		
14	14	Котельная пос. Финский		
15	15	Котельная МКУ "Сибирь-12,9" (Беловская ГРЭС)		
16	16	Котельная пос. "8 Марта"		
17	17	Котельная микрорайона "Сосновый" (Беловская ГРЭС)		
18	18	Котельная 30-го квартала (Беловская ГРЭС)		
19	19	Котельная 34-го квартала (Беловская ГРЭС)		
20	20	ПСХ-2		
21	21	Котельная ООО "ТВК"	05	ООО "ТВК"

3. Основания, в том числе критерии, в соответствии с которыми теплоснабжающей организации присвоен статус единой теплоснабжающей организации

Реестр ЕТО в Беловском городском округе с указанием основания, в том числе критерия, в соответствии с которыми теплоснабжающая организация определена единой теплоснабжающей организацией представлен в Таблице 3.1.

Таблица 3.1

п/п	№ системы теплоснабжения	Источник тепловой энергии	Утвержденная ЕТО	Обоснование
1	1	Беловская ГРЭС, 652644, Кемеровская обл., г. Белово, пос. Инской, Микрорайон Технологический, д. 5	АО "Кузбассэнерго"	Статус ЕТО в соответствии с п. 6 ПП РФ от 08.08.2012 г. № 808
2	2	Котельная №1, 652614, Кемеровская обл., Беловский ГО, пгт Новый городок, ул.Пржевальского, 15	ООО "Теплоэнергетик"	Статус ЕТО в соответствии с п. 11 ПП РФ от 08.08.2012 г. № 808
3	3	Котельная №2, 652614, Кемеровская обл., Беловский ГО, пгт Грамотеино, ул.Революции, 16		
4	4	Котельная №3, 652614, Кемеровская обл., Беловский ГО, пгт Грамотеино, ул. Грамотеинская		
5	5	Котельная №5, 652607, Кемеровская обл., г. Белово, ул. Южная, 16а		
6	6	Котельная №6, 652616, Кемеровская обл., г. Белово, ул.Б.Хмельницкого, 25а		
7	7	Котельная школы №7, 652603, Кемеровская обл., г. Белово, ул.Фрунзе, 3а		
8	8	Котельная №8, 652616, Кемеровская обл., г. Белово, ул.Вахрушева, 5а		
9	9	Котельная №10, 652600, Кемеровская обл., г. Белово, ул. Полярная, д. 3 (Беловская ГРЭС, 652644, Кемеровская обл., г. Белово, пос. Инской, Микрорайон Технологический, д. 5)		
10	10	Котельная №11, 652645, Кемеровская обл., Беловский ГО, пгт Новый городок, ул.Печерская, 42		
11	11	Котельная школы №21, 652619, Кемеровская обл., г. Белово, ул.Крылова, 88		

п/п	№ системы теплоснабжения	Источник тепловой энергии	Утвержденная ЕТО	Обоснование
12	12	Котельная 33 квартала, 652600, Кемеровская обл., г. Белово, ул.Ленина, 28 (Беловская ГРЭС, 652644, Кемеровская обл.,г. Белово, пос. Инской, Микрорайон Технологический, д. 5)	ООО "Теплоэнергетик"	Статус ЕТО в соответствии с п. 11 ПП РФ от 08.08.2012 г. № 808
13	13	Котельная микрорайона "Ивушка", 652614, Кемеровская обл., Беловский ГО, д. Грамотеино, м-н Ивушка "		
14	14	Котельная пос. Финский, 652642, Кемеровская обл., Беловский ГО, пгт. Бачатский, м-н Финский		
15	15	Котельная МКУ "Сибирь-12,9", 652600, Кемеровская обл., г. Белово, ул. Кузбасская 28а (Беловская ГРЭС, 652644, Кемеровская обл.,г. Белово, пос. Инской, Микрорайон Технологический, д. 5)		
16	16	Котельная пос. "8 Марта", 652600, Кемеровская обл., г. Белово, ул. Боевая		
17	17	Котельная микрорайона "Сосновый", 652632, Кемеровская обл., г. Белово, кв. Сосновый (Беловская ГРЭС, 652644, Кемеровская обл.,г. Белово, пос. Инской, Микрорайон Технологический, д. 5)		
18	18	Котельная 30-го квартала, 652600, Кемеровская обл., г. Белово, пер.Цинкзаводской,15а (Беловская ГРЭС, 652644, Кемеровская обл.,г. Белово, пос. Инской, Микрорайон Технологический, д. 5)		
19	19	Котельная 34-го квартала, 652600, Кемеровская обл., г. Белово, ул. Московская, 1 (Беловская ГРЭС, 652644, Кемеровская обл.,г. Белово, пос. Инской, Микрорайон Технологический, д. 5)		
20	20	ПСХ-2, 652642, Кемеровская область, г. Белово, пгт Бачатский, ул. Комсомольская, 10.	ООО «ЭнергоКомпания»	Статус ЕТО в соответствии с п. 11 ПП РФ от 08.08.2012 г. № 808
21	21	Котельная ООО "ТВК", 652614, Кемеровская обл.- Кузбасс , г.Белово, пгт Грамотеино , мкр Листвяжный 5, строение 1	ООО "ТВК"	Статус ЕТО в соответствии с п. 11 ПП РФ от 08.08.2012 г. № 808

Критерии, в соответствии с которыми теплоснабжающая организация определена единой теплоснабжающей организацией, представлены в Таблице 3.2

Таблица 3.2

Наименование теплоснабжающей и/или теплосетевой организации		АО «Кузбассэнерго»	ООО «Теплоэнергетик»	ООО «ЭнергоКомпания»	ООО «ТЭК»
Критерий 1	Суммарная рабочая тепловая мощность теплоисточников, Гкал/ч	17,28	48,21	12,21	16,3
Критерий 2	Емкость тепловых сетей, м ³	3158,7	8570,4	1416,3	1925,9
Критерий 3	Размер собственного капитала, тыс. руб.	нет данных	нет данных	нет данных	нет данных
Критерий 4	Способность в лучшей мере обеспечить надежность теплоснабжения	да (единственная ТСО в зоне)	да (единственная ТСО в зоне)	да (единственная ТСО в зоне)	да (единственная ТСО в зоне)

На момент актуализации схемы теплоснабжения указанным теплоснабжающим организациям уже присвоен статус ЕТО.

4. Заявки теплоснабжающих организаций, поданные в рамках разработки проекта схемы теплоснабжения (при их наличии), на присвоение статуса единой теплоснабжающей организации

Перечень заявок теплоснабжающих организаций, поданных в рамках разработки проекта схемы теплоснабжения (при их наличии), на присвоение статуса единой теплоснабжающей организации, представлен в Таблице 4.1.

Таблица 4.1

п/п	№ системы теплоснабжения	Источник тепловой энергии	Утвержденная ЕТО	Информация о подаче заявки на присвоение статуса ЕТО
1	1	Беловская ГРЭС, 652644, Кемеровская обл., г. Белово, пос. Инской, Микрорайон Технологический, д. 5	АО "Кузбассэнерго"	Подана заявка от АО "Кузбассэнерго"
2	2	Котельная №1, 652614, Кемеровская обл., Беловский ГО, пгт Новый городок, ул.Пржевальского,15	ООО "Теплоэнергетик"	Заявка не подана
3	3	Котельная №2, 652614, Кемеровская обл., Беловский ГО, пгт Грамотеино, ул.Революции,16		
4	4	Котельная №3, 652614, Кемеровская обл., Беловский ГО, пгт Грамотеино, ул. Грамотеинская		
5	5	Котельная №5, 652607, Кемеровская обл., г. Белово, ул. Южная, 16а		
6	6	Котельная №6, 652616, Кемеровская обл., г. Белово, ул.Б.Хмельницкого,25а		
7	7	Котельная школы №7, 652603, Кемеровская обл., г. Белово, ул.Фрунзе,3а		
8	8	Котельная №8, 652616, Кемеровская обл., г. Белово, ул.Вахрушева,5а		
9	9	Котельная №10, 652600, Кемеровская обл., г. Белово, ул. Полярная, д. 3 (Беловская ГРЭС, 652644, Кемеровская обл., г. Белово, пос. Инской, Микрорайон Технологический, д. 5)		
10	10	Котельная №11, 652645, Кемеровская обл., Беловский ГО, пгт Новый городок, ул.Печерская,42		
11	11	Котельная школы №21, 652619, Кемеровская обл., г. Белово, ул.Крылова,88		

п/п	№ системы теплоснабжения	Источник тепловой энергии	Утвержденная ЕТО	Информация о подаче заявки на присвоение статуса ЕТО
12	12	Котельная 33 квартала, 652600, Кемеровская обл., г. Белово, ул.Ленина, 28 (Беловская ГРЭС, 652644, Кемеровская обл.,г. Белово, пос. Инской, Микрорайон Технологический, д. 5)	ООО "Теплоэнергетик"	Заявка не подана
13	13	Котельная микрорайона "Ивушка, 652614, Кемеровская обл., Беловский ГО, д. Грамотеино, м-н Ивушка "		
14	14	Котельная пос. Финский, 652642, Кемеровская обл., Беловский ГО, пгт. Бачатский, м-н Финский		
15	15	Котельная МКУ "Сибирь-12,9", 652600, Кемеровская обл., г. Белово, ул. Кузбасская 28а (Беловская ГРЭС, 652644, Кемеровская обл.,г. Белово, пос. Инской, Микрорайон Технологический, д. 5)		
16	16	Котельная пос. "8 Марта", 652600, Кемеровская обл., г. Белово, ул. Боевая		
17	17	Котельная микрорайона "Сосновый", 652632, Кемеровская обл., г. Белово, кв. Сосновый (Беловская ГРЭС, 652644, Кемеровская обл.,г. Белово, пос. Инской, Микрорайон Технологический, д. 5)		
18	18	Котельная 30-го квартала, 652600, Кемеровская обл., г. Белово, пер.Цинкзаводской,15а (Беловская ГРЭС, 652644, Кемеровская обл.,г. Белово, пос. Инской, Микрорайон Технологический, д. 5)	ООО "Теплоэнергетик"	Подана заявка от ООО "Теплоэнергетик"
19	19	Котельная 34-го квартала, 652600, Кемеровская обл., г. Белово, ул. Московская, 1 (Беловская ГРЭС, 652644, Кемеровская обл.,г. Белово, пос. Инской, Микрорайон Технологический, д. 5)		
20	20	ПСХ-2, 652642, Кемеровская область, г. Белово, пгт Бачатский, ул. Комсомольская, 10.	ООО «ЭнергоКомпания»	Заявка не подана
21	21	Котельная ООО "ТВК, 652614, Кемеровская обл.- Кузбасс , г.Белово, пгт Грамотеино , мкр Листвяжный 5, строение 1	ООО "ТВК"	Заявка не подана

5. Описание границ зон деятельности единой теплоснабжающей организации (организаций)

Границы зон деятельности единых теплоснабжающих организаций систем тепло-снабжения Беловского городского округа представлены на Рис. 5.1.

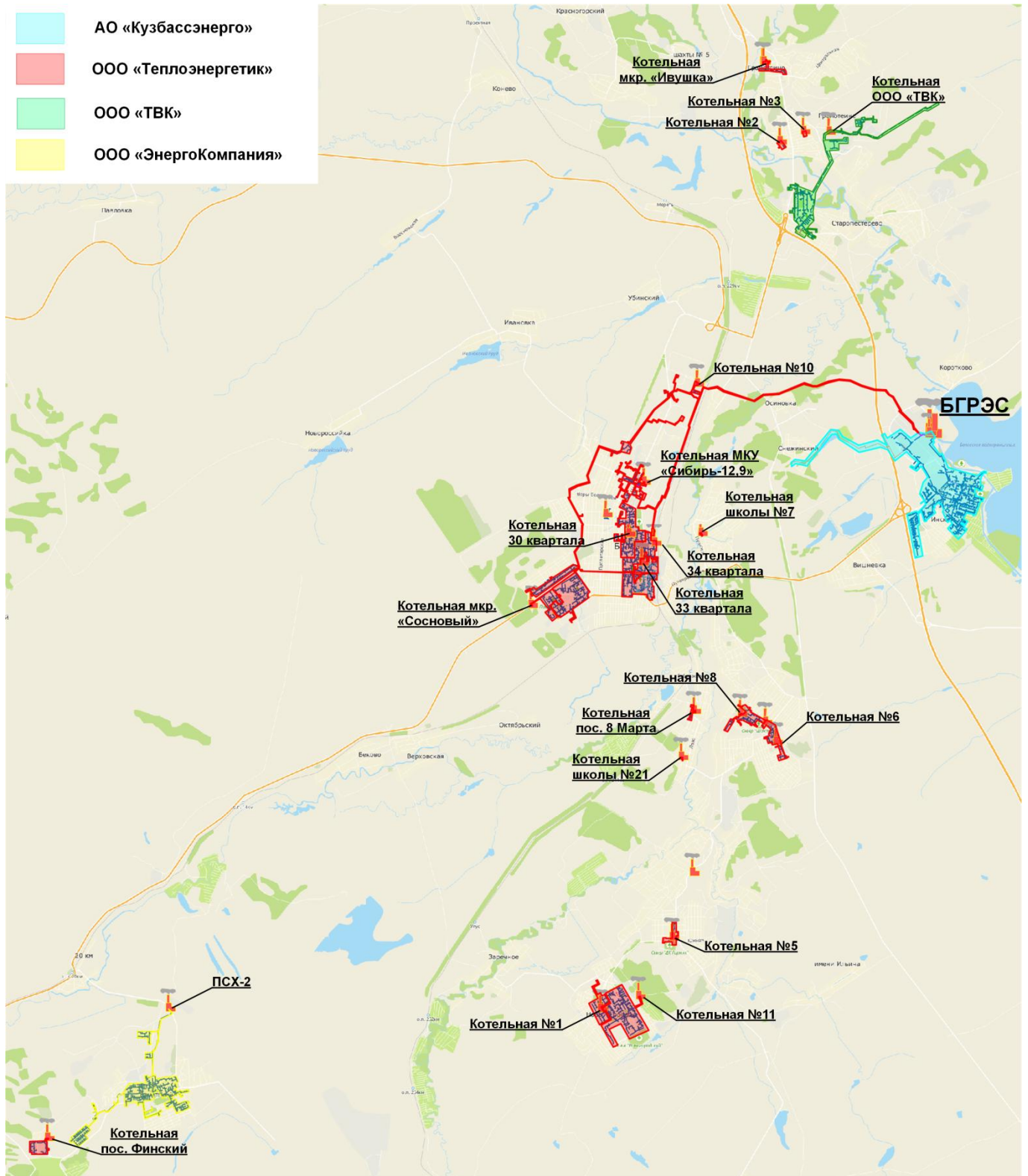


Рис. 5.1. Границы зон деятельности единых теплоснабжающих организаций Беловского городского округа