

**Утвержде на**

(наименование документа об утверждении, включая наименования

органов государственной власти или органов местного

самоуправления, принявших решение об утверждении схемы

или подписавших соглашение о перераспределении земельных участков)

от \_\_\_\_\_

№ \_\_\_\_\_

**Схема расположения земельного участка или земельных участков  
на кадастровом плане территории**

**Условный номер земельного участка**

(указывается в случае, если предусматривается образование двух и более земельных участков)

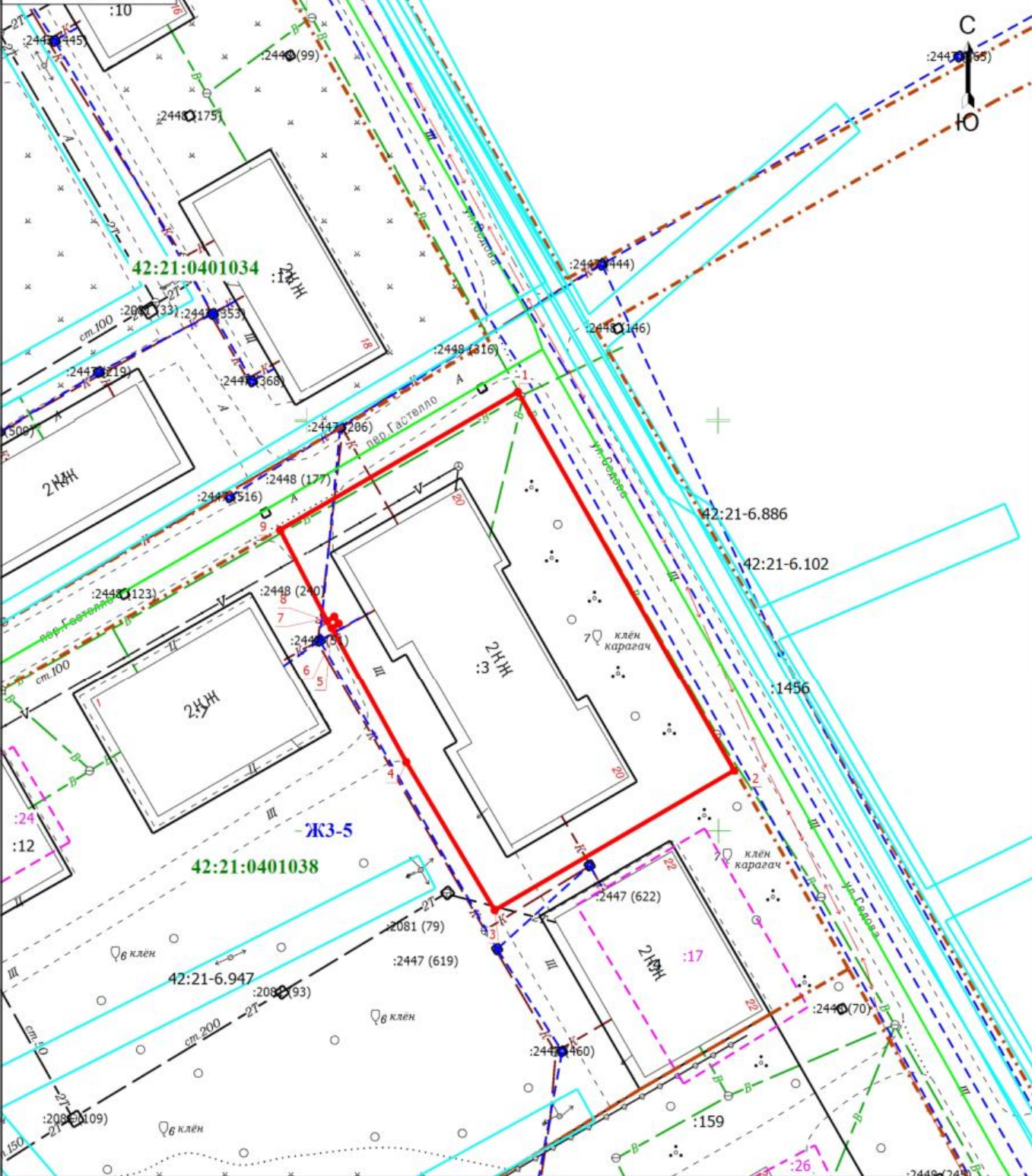
**Площадь земельного участка 1801 м<sup>2</sup>**

(указывается проектная площадь образуемого земельного участка, вычисленная с использованием технологических и программных средств, в том числе размещенных на официальном сайте федерального органа исполнительной власти, уполномоченного Правительством Российской Федерации на осуществление государственного кадастрового учета, государственной регистрации прав, ведение Единого государственного реестра недвижимости и предоставление сведений, содержащихся в Едином государственном реестре недвижимости, в информационно-телекоммуникационной сети "Интернет" (далее - официальный сайт), с округлением до 1 квадратного метра. Указанное значение площади земельного участка может быть уточнено при проведении кадастровых работ не более чем на десять процентов)

Обозначение характерных точек границ	Координаты, м	
	(указываются в случае подготовки схемы расположения земельного участка с использованием технологических и программных средств, в том числе размещенных на официальном сайте. Значения координат, полученные с использованием указанных технологических и программных средств, указываются с округлением до 0,01 метра)	
	X	Y
<b>1</b>	<b>2</b>	<b>3</b>
1	507603.52	1354375.96
2	507557.37	1354402.22
3	507540.38	1354373.10
4	507558.40	1354362.34
5	507574.79	1354353.30
6	507575.33	1354354.15
7	507576.17	1354353.62
8	507575.63	1354352.77
9	507586.73	1354347.02
1	507603.52	1354375.96

# Схема расположения земельного участка или земельных участков на кадастровом плане территории

МСК-42, зона I



Условные обозначения

- |             |  |                      |  |
|-------------|--|----------------------|--|
| <b>1</b>    | - Обозначение новой характерной точки          | <b>:1</b>            | - Кадастровый номер земельного участка, учтенного в ЕГРН |
| <b>:17</b>  | - Кадастровый номер здания, учтенного в ЕГРН   |                      | - Граница образуемого земельного участка                 |
|             | - Граница земельного участка, учтенного в ЕГРН |                      | - Граница здания   |
|             | - Граница сооружения                           |                      | - Граница кадастрового квартала                          |
|             | - Граница территориальной зоны                 |                      | - Граница зоны с особыми условиями                       |
| <b>ЖЗ-5</b> | - Территориальная зона                         | <b>42:21:0401013</b> | - Номер кадастрового квартала                            |