

Утвержде на

(наименование документа об утверждении, включая наименования

органов государственной власти или органов местного

самоуправления, принявших решение об утверждении схемы

или подписавших соглашение о перераспределении земельных участков)

от _____

№ _____

**Схема расположения земельного участка или земельных участков
на кадастровом плане территории**

Условный номер земельного участка

(указывается в случае, если предусматривается образование двух и более земельных участков)

Площадь земельного участка 7991 м²

(указывается проектная площадь образуемого земельного участка, вычисленная с использованием технологических и программных средств, в том числе размещенных на официальном сайте федерального органа исполнительной власти, уполномоченного Правительством Российской Федерации на осуществление государственного кадастрового учета, государственной регистрации прав, ведение Единого государственного реестра недвижимости и предоставление сведений, содержащихся в Едином государственном реестре недвижимости, в информационно-телекоммуникационной сети "Интернет" (далее - официальный сайт), с округлением до 1 квадратного метра. Указанное значение площади земельного участка может быть уточнено при проведении кадастровых работ не более чем на десять процентов)

**Обозначение характерных точек
границ**

Координаты, м

(указываются в случае подготовки схемы расположения земельного участка с использованием технологических и программных средств, в том числе размещенных на официальном сайте. Значения координат, полученные с использованием указанных технологических и программных средств, указываются с округлением до 0,01 метра)

X

Y

1

2

3

1

507151.95

1354588.53

2

507192.17

1354565.37

3

507198.11

1354561.93

4

507192.87

1354552.69

5

507204.15

1354545.61

6

507199.97

1354539.07

7

507188.87

1354546.32

8

507187.35

1354542.21

9

507187.48

1354540.60

10

507188.07

1354539.07

11

507188.78

1354538.07

12

507189.61

1354537.34

13

507200.41

1354531.12

14

507201.45

1354532.94

15

507203.22

1354531.88

16

507202.21

1354530.07

17

507209.79

1354525.59

18

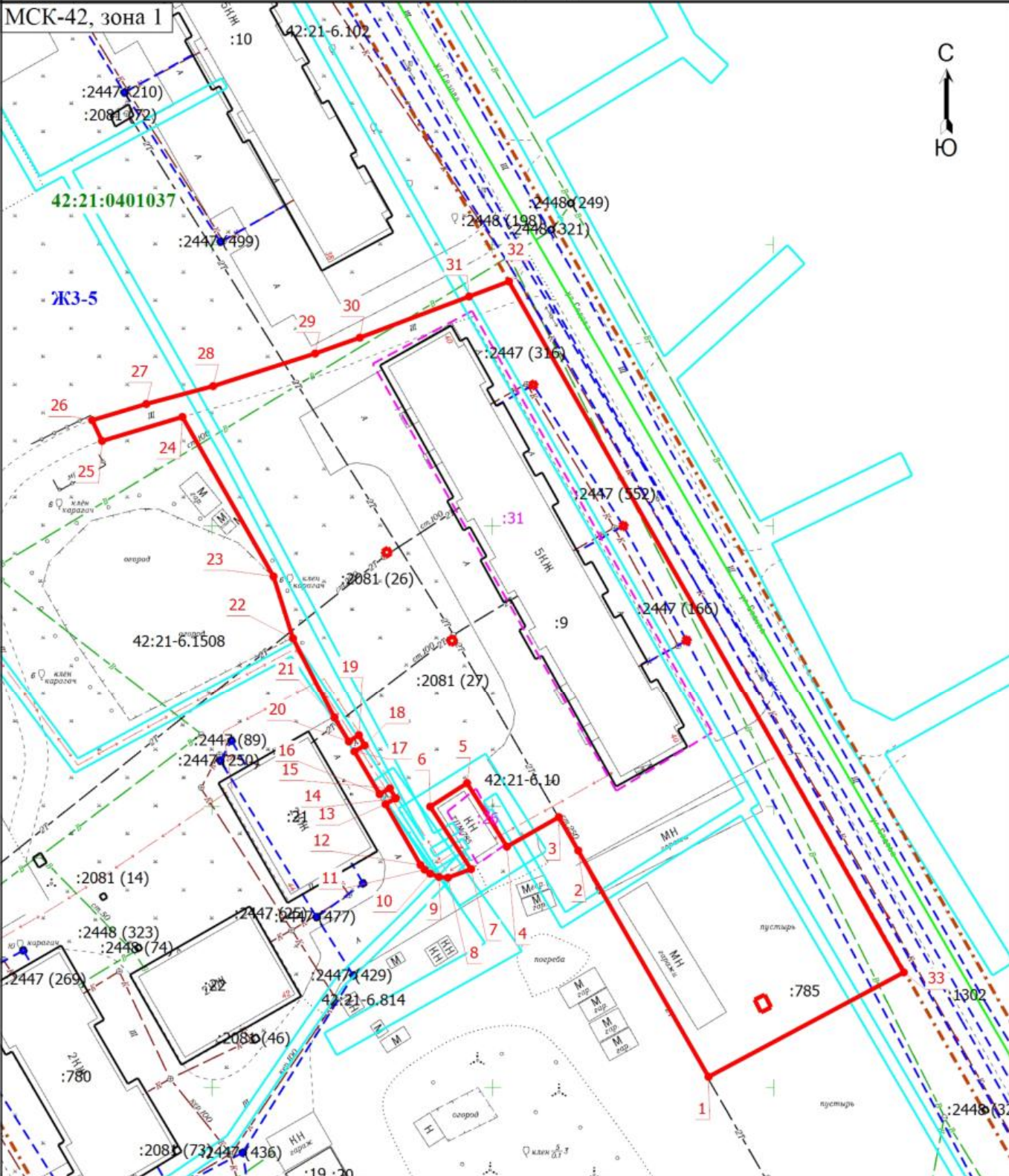
507210.86

1354527.40

Обозначение характерных точек границ	Координаты, м (указываются в случае подготовки схемы расположения земельного участка с использованием технологических и программных средств, в том числе размещенных на официальном сайте. Значения координат, полученные с использованием указанных технологических и программных средств, указываются с округлением до 0,01 метра)	
	X	Y
1	2	3
19	507212.69	1354526.38
20	507211.56	1354524.61
21	507215.82	1354522.04
22	507230.01	1354514.72
23	507241.04	1354511.25
24	507269.41	1354495.05
25	507265.13	1354480.75
26	507268.82	1354479.00
27	507271.71	1354488.62
28	507274.89	1354500.52
29	507280.69	1354518.66
30	507283.51	1354526.60
31	507290.83	1354546.04
32	507293.50	1354553.13
33	507170.51	1354623.24
1	507151.95	1354588.53
34	507230.45	1354543.20
35	507229.42	1354543.84
36	507228.79	1354542.81
37	507229.82	1354542.18
34	507230.45	1354543.20
38	507246.16	1354531.60
39	507245.13	1354532.24
40	507244.50	1354531.22
41	507245.53	1354530.58
38	507246.16	1354531.60
42	507275.79	1354557.62
43	507275.26	1354556.76
44	507274.40	1354557.29
45	507274.92	1354558.15
42	507275.79	1354557.62
46	507250.72	1354573.65
47	507250.19	1354572.79
48	507249.33	1354573.32

Обозначение характерных точек границ	Координаты, м (указываются в случае подготовки схемы расположения земельного участка с использованием технологических и программных средств, в том числе размещенных на официальном сайте. Значения координат, полученные с использованием указанных технологических и программных средств, указываются с округлением до 0,01 метра)	
	X	Y
1	2	3
49	507249.85	1354574.18
46	507250.72	1354573.65
50	507230.35	1354584.88
51	507229.82	1354584.02
52	507228.96	1354584.55
53	507229.48	1354585.41
50	507230.35	1354584.88
54	507165.66	1354596.72
55	507166.55	1354598.52
56	507164.31	1354599.64
57	507163.42	1354597.85
54	507165.66	1354596.72

Схема расположения земельного участка или земельных участков на кадастровом плане территории



- Условные обозначения
- | | | | |
|-----------------------|--|--------------------------------|--|
| 1 | - Обозначение новой характерной точки | :9 | - Кадастровый номер земельного участка, учтенного в ЕГРН |
| — (красная) | - Граница образуемого земельного участка | — (серая) | - Граница земельного участка, учтенного в ЕГРН |
| — (пунктирная) | - Граница здания | — (голубая) | - Граница сооружения |
| — (зеленая) | - Граница кадастрового квартала | — (оранжево-пунктирная) | - Граница территориальной зоны |
| — (голубая) | - Граница зоны с особыми условиями | ЖЗ-5 | - Территориальная зона |
| 42:21:0401013 | - Номер кадастрового квартала | :26 | - Кадастровый номер здания, учтенного в ЕГРН |