

Утверждена

(наименование документа об утверждении, включая наименования

органов государственной власти или органов местного

самоуправления, принявших решение об утверждении схемы

или подписавших соглашение о перераспределении земельных участков)

от _____

№ _____

**Схема расположения земельного участка или земельных участков
на кадастровом плане территории**

Условный номер земельного участка

(указывается в случае, если предусматривается образование двух и более земельных участков)

Площадь земельного участка 6960 м²

(указывается проектная площадь образуемого земельного участка, вычисленная с использованием технологических и программных средств, в том числе размещенных на официальном сайте федерального органа исполнительной власти, уполномоченного Правительством Российской Федерации на осуществление государственного кадастрового учета, государственной регистрации прав, ведение Единого государственного реестра недвижимости и предоставление сведений, содержащихся в Едином государственном реестре недвижимости, в информационно-телекоммуникационной сети "Интернет" (далее - официальный сайт), с округлением до 1 квадратного метра. Указанное значение площади земельного участка может быть уточнено при проведении кадастровых работ не более чем на десять процентов)

**Обозначение характерных точек
границ**

Координаты, м

(указываются в случае подготовки схемы расположения земельного участка с использованием технологических и программных средств, в том числе размещенных на официальном сайте. Значения координат, полученные с использованием указанных технологических и программных средств, указываются с округлением до 0,01 метра)

X

Y

1

2

3

1

507335.02

1354384.44

2

507292.77

1354408.18

3

507295.10

1354412.06

4

507270.81

1354426.29

5

507289.35

1354459.05

6

507265.87

1354472.51

7

507266.66

1354474.04

8

507268.82

1354479.00

9

507265.13

1354480.75

10

507259.97

1354483.62

11

507254.09

1354473.17

12

507259.81

1354470.01

13

507257.61

1354466.88

14

507255.36

1354464.88

15

507251.28

1354462.52

16

507247.24

1354460.94

17

507244.08

1354460.49

18

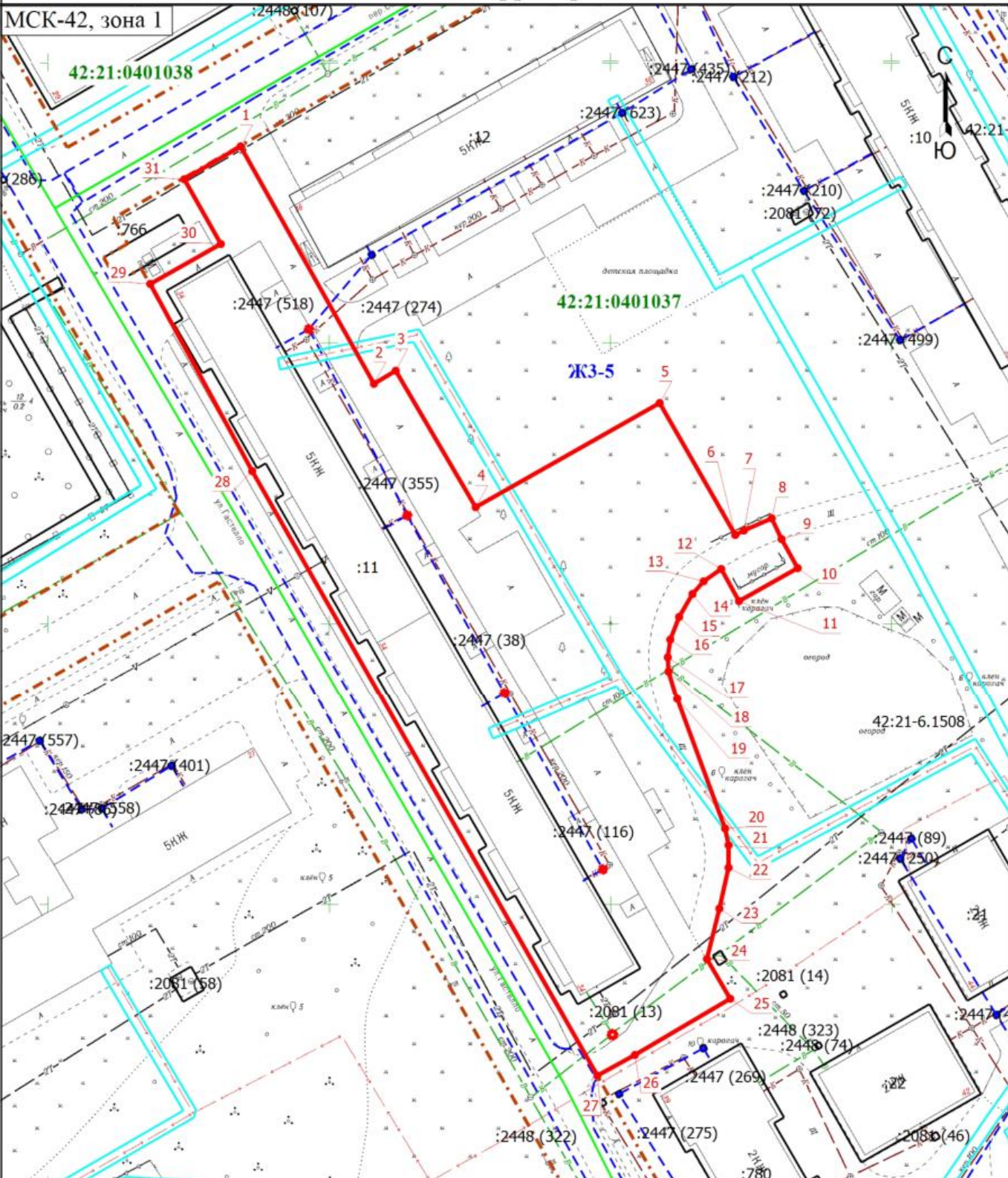
507241.52

1354460.63

Обозначение характерных точек границ	Координаты, м (указываются в случае подготовки схемы расположения земельного участка с использованием технологических и программных средств, в том числе размещенных на официальном сайте. Значения координат, полученные с использованием указанных технологических и программных средств, указываются с округлением до 0,01 метра)	
	X	Y
1	2	3
19	507236.61	1354462.09
20	507213.51	1354470.60
21	507210.53	1354471.22
22	507206.53	1354471.22
23	507199.25	1354469.59
24	507190.27	1354467.37
25	507183.21	1354471.51
26	507173.21	1354454.55
27	507169.53	1354447.88
28	507277.23	1354386.51
29	507310.55	1354368.36
30	507317.66	1354380.93
31	507329.18	1354374.42
1	507335.02	1354384.44
32	507303.17	1354396.83
33	507302.73	1354395.94
34	507301.83	1354396.37
35	507302.27	1354397.27
32	507303.17	1354396.83
36	507270.02	1354414.34
37	507269.58	1354413.44
38	507268.68	1354413.88
39	507269.12	1354414.78
36	507270.02	1354414.34
40	507238.33	1354431.65
41	507237.89	1354430.75
42	507236.99	1354431.18
43	507237.43	1354432.08
40	507238.33	1354431.65
44	507206.89	1354449.10
45	507206.45	1354448.20
46	507205.55	1354448.64
47	507205.99	1354449.54
44	507206.89	1354449.10

Обозначение характерных точек границ	Координаты, м (указываются в случае подготовки схемы расположения земельного участка с использованием технологических и программных средств, в том числе размещенных на официальном сайте. Значения координат, полученные с использованием указанных технологических и программных средств, указываются с округлением до 0,01 метра)	
	X	Y
1	2	3
48	507177.63	1354450.79
49	507176.60	1354451.40
50	507175.98	1354450.37
51	507177.01	1354449.75
48	507177.63	1354450.79

Схема расположения земельного участка или земельных участков на кадастровом плане территории



Условные обозначения

- | | | | |
|-----------------------|--|-----------------------------|---|
| 1 | - Обозначение новой характерной точки | :10 | - Кадастровый номер земельного участка, учтенного в ЕГРН |
| — (красная) | - Граница образуемого земельного участка | — (черная) | - Граница земельного участка, учтенного в ЕГРН |
| — (пунктирная) | - Граница здания | — (голубая) | - Граница сооружения |
| — (зеленая) | - Граница кадастрового квартала | — (оранжево-красная) | - Граница территориальной зоны |
| — (голубая) | - Граница зоны с особыми условиями | ЖЗ-5 | - Территориальная зона |
| 42:21:0401013 | - Номер кадастрового квартала | — (серая) | - Граница земельного участка в составе Единого землепользования |