

Утверждена

(наименование документа об утверждении, включая наименования

органов государственной власти или органов местного

самоуправления, принявших решение об утверждении схемы

или подписавших соглашение о перераспределении земельных участков)

от

№

**Схема расположения земельного участка или земельных участков
на кадастровом плане территории****Условный номер земельного участка**

(указывается в случае, если предусматривается образование двух и более земельных участков)

Площадь земельного участка 1999 м²

(указывается проектная площадь образуемого земельного участка, вычисленная с использованием технологических и программных средств, в том числе размещенных на официальном сайте федерального органа исполнительной власти, уполномоченного Правительством Российской Федерации на осуществление государственного кадастрового учета, государственной регистрации прав, ведение Единого государственного реестра недвижимости и предоставление сведений, содержащихся в Едином государственном реестре недвижимости, в информационно-телекоммуникационной сети "Интернет" (далее - официальный сайт), с округлением до 1 квадратного метра. Указанное значение площади земельного участка может быть уточнено при проведении кадастровых работ не более чем на десять процентов)

**Обозначение характерных точек
границ****Координаты, м**

(указываются в случае подготовки схемы расположения земельного участка с использованием технологических и программных средств, в том числе размещенных на официальном сайте. Значения координат, полученные с использованием указанных технологических и программных средств, указываются с округлением до 0,01 метра)

X**Y****1****2****3**

1

507729.73

1354260.87

2

507738.75

1354255.86

3

507757.18

1354288.09

4

507684.01

1354329.87

5

507681.52

1354325.07

6

507678.33

1354319.51

7

507712.89

1354299.51

8

507703.74

1354283.72

1

507729.73

1354260.87

9

507736.28

1354294.35

10

507736.77

1354295.23

11

507737.64

1354294.74

12

507737.16

1354293.87

9

507736.28

1354294.35

13

507728.87

1354271.50

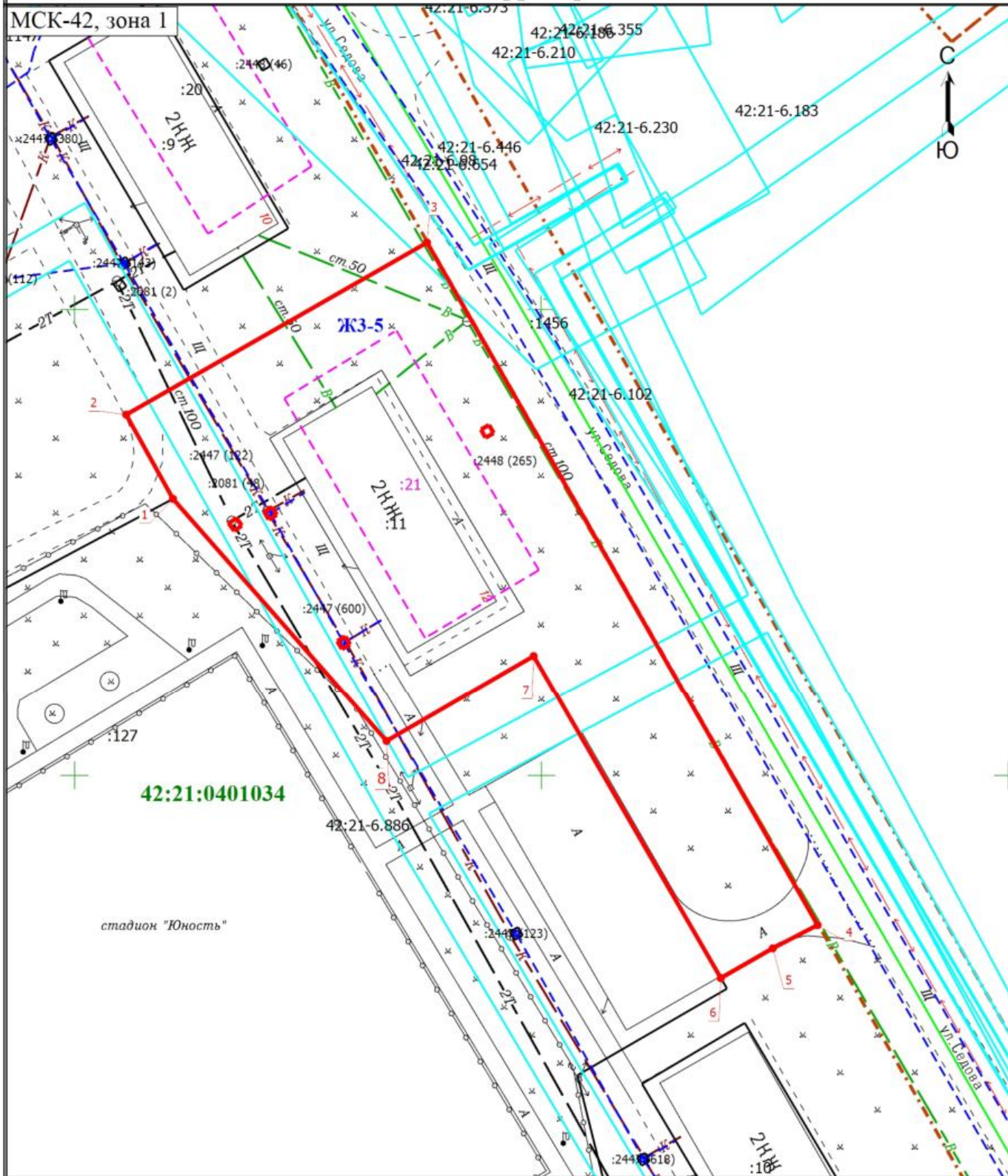
14

507728.37

1354270.63

Обозначение характерных точек границ	Координаты, м (указываются в случае подготовки схемы расположения земельного участка с использованием технологических и программных средств, в том числе размещенных на официальном сайте. Значения координат, полученные с использованием указанных технологических и программных средств, указываются с округлением до 0,01 метра)	
	X	Y
1	2	3
15	507727.51	1354271.13
16	507728.01	1354272.00
13	507728.87	1354271.50
17	507727.68	1354267.66
18	507726.87	1354268.25
19	507726.29	1354267.44
20	507727.10	1354266.85
17	507727.68	1354267.66
21	507714.99	1354279.34
22	507714.49	1354278.47
23	507713.63	1354278.98
24	507714.13	1354279.84
21	507714.99	1354279.34

Схема расположения земельного участка или земельных участков на кадастровом плане территории



Масштаб 1:600

Условные обозначения			
1	- Обозначение новой характерной точки	:9	- Кадастровый номер земельного участка, учтенного в ЕГРН
:20	- Кадастровый номер здания, учтенного в ЕГРН		- Граница образуемого земельного участка
	- Граница земельного участка, учтенного в ЕГРН		- Граница здания
	- Граница сооружения		- Граница кадастрового квартала
	- Граница территориальной зоны		- Граница зоны с особыми условиями
ЖЗ-5	- Территориальная зона	42:21:0401013	- Номер кадастрового квартала