

Утверждена

(наименование документа об утверждении, включая наименования

органов государственной власти или органов местного

самоуправления, принявших решение об утверждении схемы

или подписавших соглашение о перераспределении земельных участков)

от

№

**Схема расположения земельного участка или земельных участков
на кадастровом плане территории****Условный номер земельного участка**

(указывается в случае, если предусматривается образование двух и более земельных участков)

Площадь земельного участка 862 м²

(указывается проектная площадь образуемого земельного участка, вычисленная с использованием технологических и программных средств, в том числе размещенных на официальном сайте федерального органа исполнительной власти, уполномоченного Правительством Российской Федерации на осуществление государственного кадастрового учета, государственной регистрации прав, ведение Единого государственного реестра недвижимости и предоставление сведений, содержащихся в Едином государственном реестре недвижимости, в информационно-телекоммуникационной сети "Интернет" (далее - официальный сайт), с округлением до 1 квадратного метра. Указанное значение площади земельного участка может быть уточнено при проведении кадастровых работ не более чем на десять процентов)

**Обозначение характерных точек
границ****Координаты, м**

(указываются в случае подготовки схемы расположения земельного участка с использованием технологических и программных средств, в том числе размещенных на официальном сайте. Значения координат, полученные с использованием указанных технологических и программных средств, указываются с округлением до 0,01 метра)

X**Y****1****2****3**

1

507645.24

1354176.26

2

507681.44

1354155.11

3

507683.78

1354159.42

4

507683.30

1354159.71

5

507683.82

1354160.58

6

507684.27

1354160.31

7

507692.15

1354174.77

8

507685.80

1354178.54

9

507685.14

1354177.30

10

507663.96

1354189.75

11

507653.50

1354190.41

1

507645.24

1354176.26

12

507677.16

1354178.06

13

507676.66

1354177.19

14

507675.80

1354177.69

15

507676.30

1354178.56

12

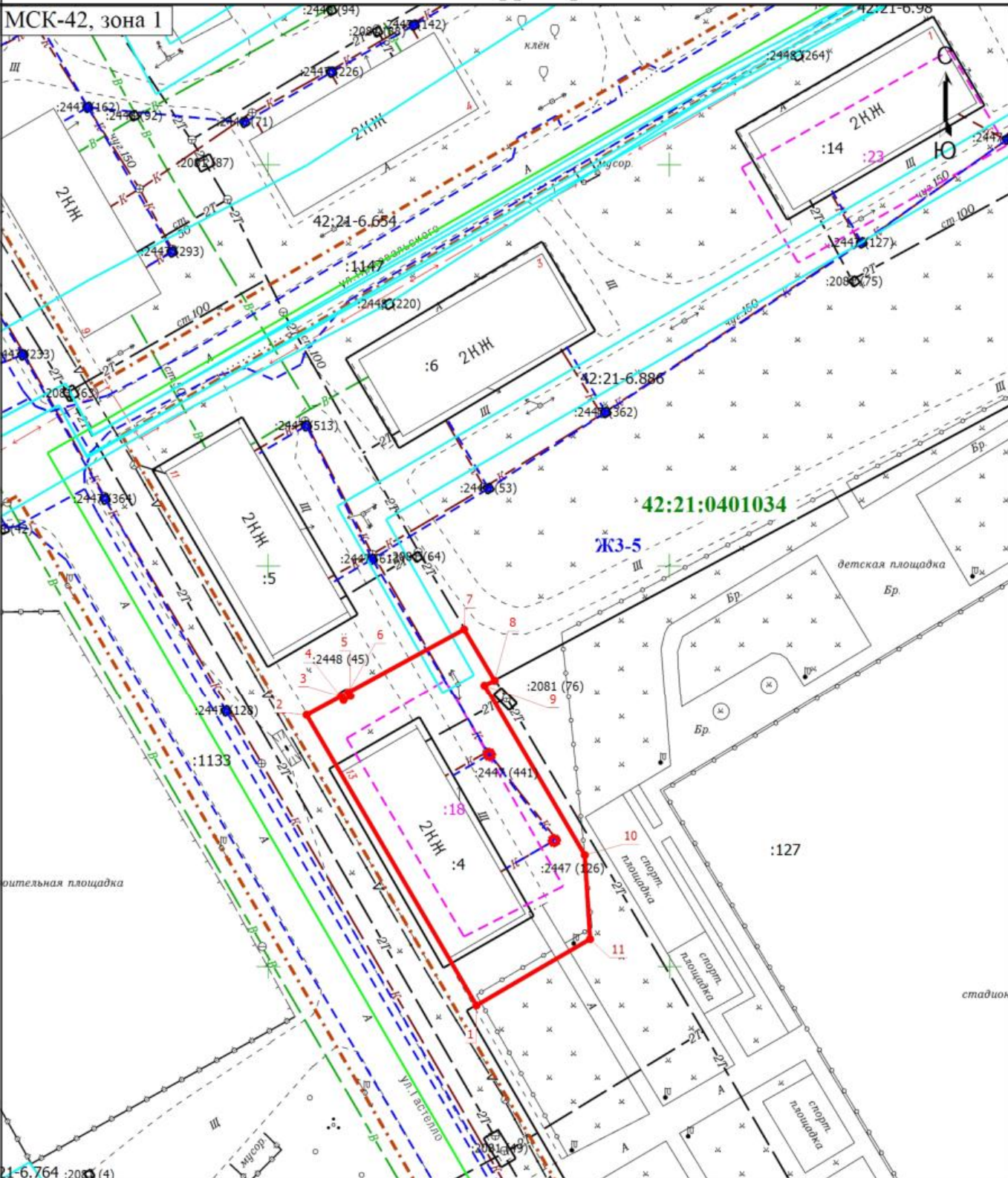
507677.16

1354178.06

Обозначение характерных точек границ	Координаты, м (указываются в случае подготовки схемы расположения земельного участка с использованием технологических и программных средств, в том числе размещенных на официальном сайте. Значения координат, полученные с использованием указанных технологических и программных средств, указываются с округлением до 0,01 метра)	
	X	Y
1	2	3
16	507666.44	1354186.12
17	507665.94	1354185.26
18	507665.08	1354185.76
19	507665.58	1354186.63
16	507666.44	1354186.12

Схема расположения земельного участка или земельных участков на кадастровом плане территории

МСК-42, зона 1



Масштаб 1:700

Условные обозначения

- | | |
|---|---|
| <ul style="list-style-type: none"> 1 - Обозначение новой характерной точки :18 - Кадастровый номер здания, учтенного в ЕГРН — - Граница земельного участка, учтенного в ЕГРН — - Граница сооружения - - - - - Граница территориальной зоны ЖЗ-5 - Территориальная зона | <ul style="list-style-type: none"> :4 - Кадастровый номер земельного участка, учтенного в ЕГРН — - - - - Граница образуемого земельного участка — - - - - Граница здания — - - - - Граница кадастрового квартала — - - - - Граница зоны с особыми условиями 42:21:0401034 - Номер кадастрового квартала |
|---|---|