

Утверждена

(наименование документа об утверждении, включая наименования

органов государственной власти или органов местного

самоуправления, принявших решение об утверждении схемы

или подписавших соглашение о перераспределении земельных участков)

от _____

№ _____

**Схема расположения земельного участка или земельных участков
на кадастровом плане территории**

Условный номер земельного участка

(указывается в случае, если предусматривается образование двух и более земельных участков)

Площадь земельного участка 1682 м²

(указывается проектная площадь образуемого земельного участка, вычисленная с использованием технологических и программных средств, в том числе размещенных на официальном сайте федерального органа исполнительной власти, уполномоченного Правительством Российской Федерации на осуществление государственного кадастрового учета, государственной регистрации прав, ведение Единого государственного реестра недвижимости и предоставление сведений, содержащихся в Едином государственном реестре недвижимости, в информационно-телекоммуникационной сети "Интернет" (далее - официальный сайт), с округлением до 1 квадратного метра. Указанное значение площади земельного участка может быть уточнено при проведении кадастровых работ не более чем на десять процентов)

**Обозначение характерных точек
границ**

Координаты, м

(указываются в случае подготовки схемы расположения земельного участка с использованием технологических и программных средств, в том числе размещенных на официальном сайте. Значения координат, полученные с использованием указанных технологических и программных средств, указываются с округлением до 0,01 метра)

X

Y

1

2

3

1

507342.67

1354351.53

2

507377.09

1354331.66

3

507381.31

1354329.44

4

507385.51

1354336.96

5

507393.28

1354351.04

6

507391.87

1354351.86

7

507396.94

1354360.48

8

507391.60

1354363.47

9

507377.57

1354378.76

10

507363.22

1354387.01

1

507342.67

1354351.53

11

507385.17

1354336.77

12

507384.68

1354335.90

13

507383.81

1354336.38

14

507384.30

1354337.25

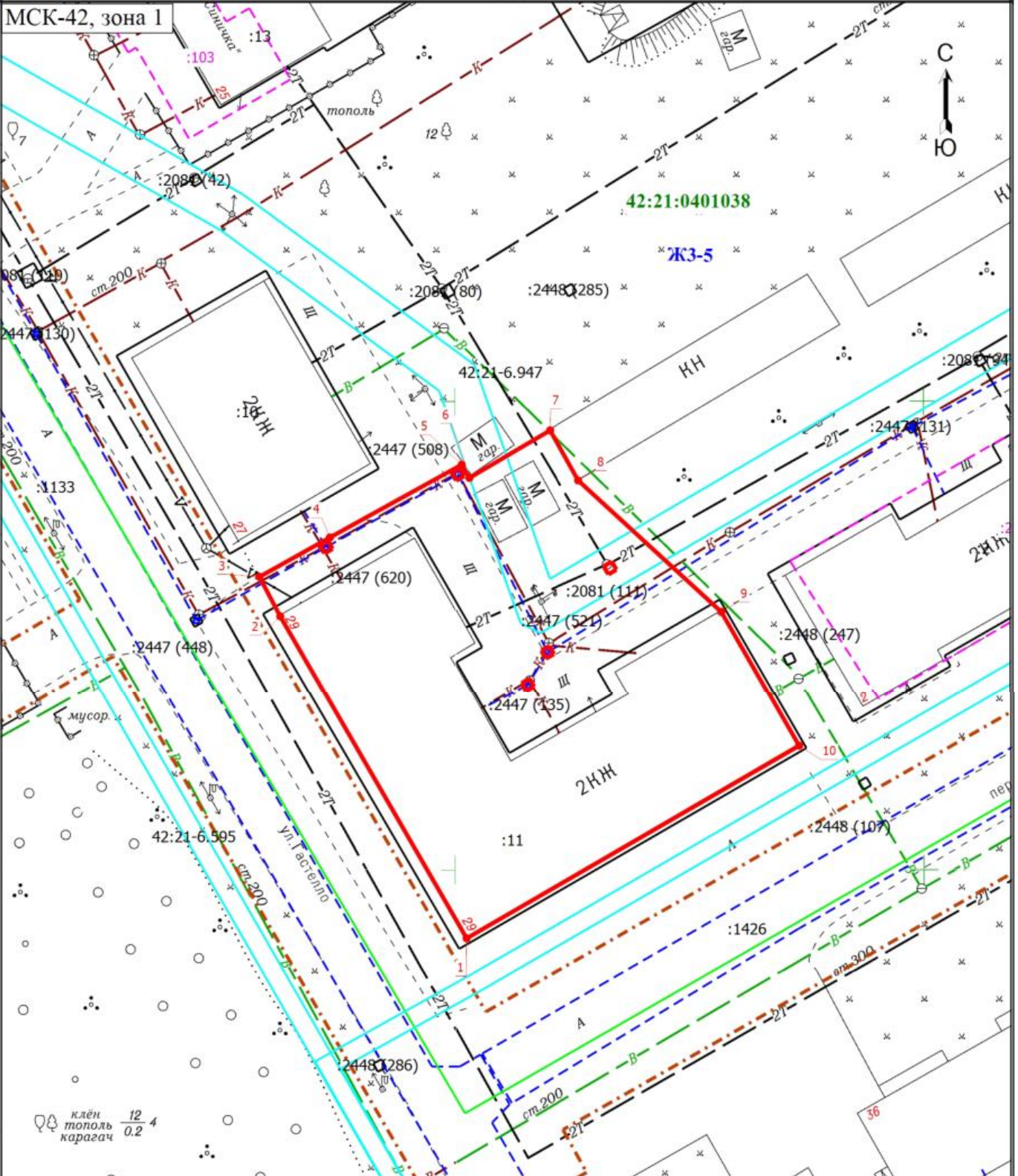
11

507385.17

1354336.77

Обозначение характерных точек границ	Координаты, м (указываются в случае подготовки схемы расположения земельного участка с использованием технологических и программных средств, в том числе размещенных на официальном сайте. Значения координат, полученные с использованием указанных технологических и программных средств, указываются с округлением до 0,01 метра)	
	X	Y
1	2	3
15	507392.94	1354350.84
16	507392.45	1354349.96
17	507391.58	1354350.45
18	507392.07	1354351.32
15	507392.94	1354350.84
19	507382.95	1354367.05
20	507382.09	1354367.56
21	507381.57	1354366.70
22	507382.43	1354366.20
19	507382.95	1354367.05
23	507373.94	1354360.41
24	507373.45	1354359.54
25	507372.58	1354360.03
26	507373.07	1354360.89
23	507373.94	1354360.41
27	507370.45	1354358.29
28	507369.96	1354357.42
29	507369.09	1354357.91
30	507369.58	1354358.77
27	507370.45	1354358.29

Схема расположения земельного участка или земельных участков на кадастровом плане территории



<p>Условные обозначения</p> <p>1 - Обозначение новой характерной точки</p> <p>:25 - Кадастровый номер здания, учтенного в ЕГРН</p> <p>— - Граница земельного участка, учтенного в ЕГРН</p> <p>— - Граница сооружения</p> <p>— - Граница территориальной зоны</p> <p>ЖЗ-5 - Территориальная зона</p>	<p>:2 - Кадастровый номер земельного участка, учтенного в ЕГРН</p> <p>— - Граница образуемого земельного участка</p> <p>— - Граница здания</p> <p>— - Граница кадастрового квартала</p> <p>— - Граница зоны с особыми условиями</p> <p>42:21:0401013 - Номер кадастрового квартала</p>
--------------------------------------------------------------------------------------------------------------------------------------------------------------------------------------------------------------------------------------------------------------------------------------------------------------------------	------------------------------------------------------------------------------------------------------------------------------------------------------------------------------------------------------------------------------------------------------------------------------------------------------