

Утверждена

(наименование документа об утверждении, включая наименования

органов государственной власти или органов местного

самоуправления, принявших решение об утверждении схемы

или подписавших соглашение о перераспределении земельных участков)

от

№

**Схема расположения земельного участка или земельных участков
на кадастровом плане территории****Условный номер земельного участка**

(указывается в случае, если предусматривается образование двух и более земельных участков)

Площадь земельного участка 2945 м²

(указывается проектная площадь образуемого земельного участка, вычисленная с использованием технологических и программных средств, в том числе размещенных на официальном сайте федерального органа исполнительной власти, уполномоченного Правительством Российской Федерации на осуществление государственного кадастрового учета, государственной регистрации прав, ведение Единого государственного реестра недвижимости и предоставление сведений, содержащихся в Едином государственном реестре недвижимости, в информационно-телекоммуникационной сети "Интернет" (далее - официальный сайт), с округлением до 1 квадратного метра. Указанное значение площади земельного участка может быть уточнено при проведении кадастровых работ не более чем на десять процентов)

**Обозначение характерных точек
границ****Координаты, м**

(указываются в случае подготовки схемы расположения земельного участка с использованием технологических и программных средств, в том числе размещенных на официальном сайте. Значения координат, полученные с использованием указанных технологических и программных средств, указываются с округлением до 0,01 метра)

X**Y****1****2****3**

1

507546.84

1354259.12

2

507552.79

1354255.32

3

507559.19

1354251.44

4

507564.10

1354249.61

5

507564.42

1354250.14

6

507565.28

1354249.63

7

507565.03

1354249.23

8

507582.33

1354239.13

9

507598.99

1354230.39

10

507622.41

1354270.69

11

507569.07

1354302.07

12

507544.96

1354260.33

1

507546.84

1354259.12

13

507573.68

1354269.52

14

507573.18

1354268.65

15

507572.32

1354269.15

16

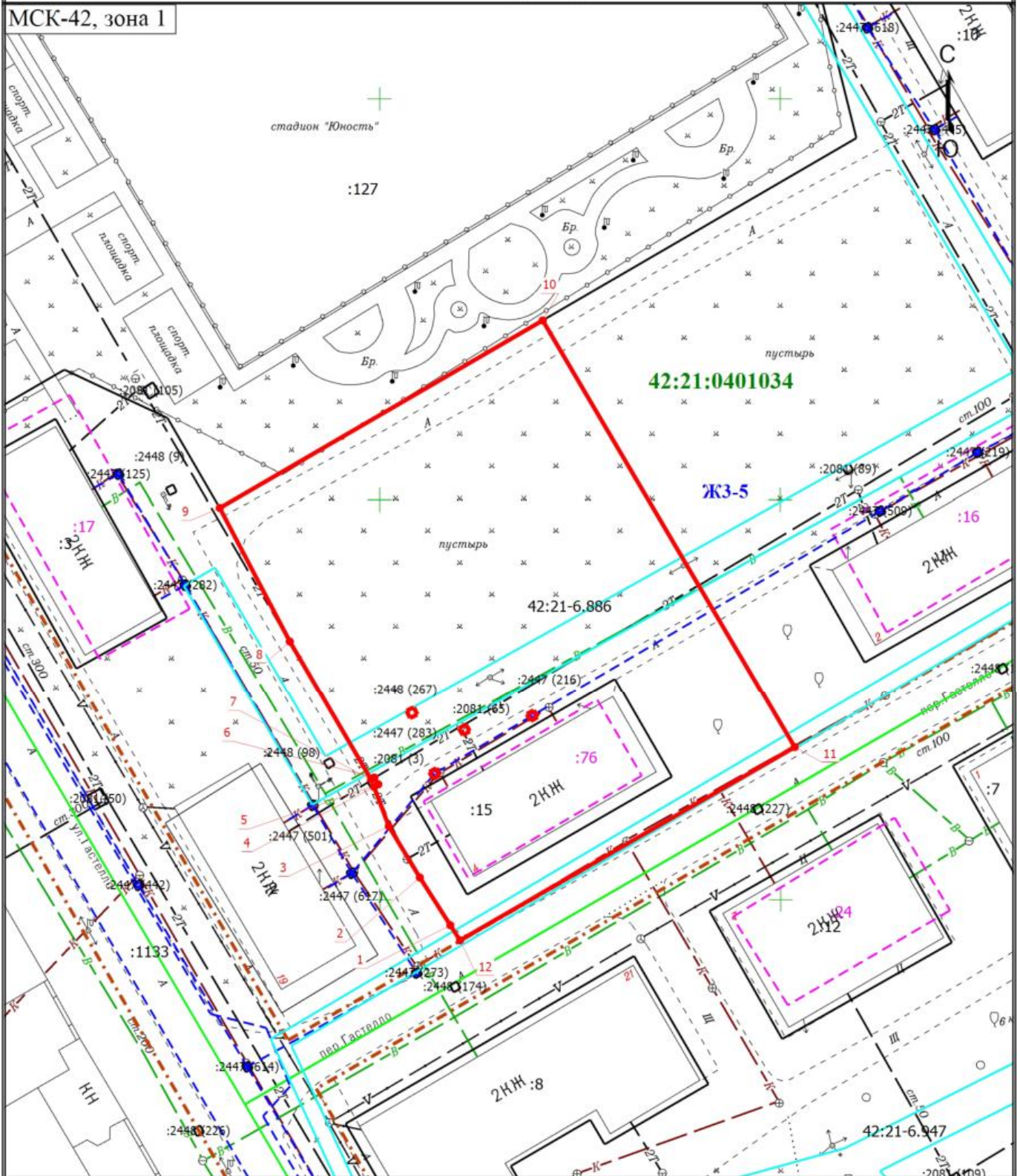
507572.82

1354270.02

Обозначение характерных точек границ	Координаты, м (указываются в случае подготовки схемы расположения земельного участка с использованием технологических и программных средств, в том числе размещенных на официальном сайте. Значения координат, полученные с использованием указанных технологических и программных средств, указываются с округлением до 0,01 метра)	
	X	Y
1	2	3
13	507573.68	1354269.52
17	507571.91	1354261.04
18	507571.05	1354261.55
19	507570.53	1354260.69
20	507571.39	1354260.19
17	507571.91	1354261.04
21	507566.45	1354257.36
22	507565.95	1354256.49
23	507565.09	1354256.99
24	507565.59	1354257.86
21	507566.45	1354257.36
25	507572.70	1354254.09
26	507573.14	1354255.00
27	507574.04	1354254.57
28	507573.60	1354253.66
25	507572.70	1354254.09

Схема расположения земельного участка или земельных участков на кадастровом плане территории

МСК-42, зона 1



Масштаб 1:700

Условные обозначения

- | | | | |
|--------------------------|--|--------------------------|--|
| 1 | - Обозначение новой характерной точки | :1 | - Кадастровый номер земельного участка, учтенного в ЕГРН |
| :16 | - Кадастровый номер здания, учтенного в ЕГРН | — (solid red) | - Граница образуемого земельного участка |
| — (dashed black) | - Граница земельного участка, учтенного в ЕГРН | — (dotted purple) | - Граница здания |
| — (dotted blue) | - Граница сооружения | — (solid green) | - Граница кадастрового квартала |
| — (dashed orange) | - Граница территориальной зоны | — (solid cyan) | - Граница зоны с особыми условиями |
| ЖЗ-5 | - Территориальная зона | 42:21:0401013 | - Номер кадастрового квартала |