

**Утверждена**

(наименование документа об утверждении, включая наименования

органов государственной власти или органов местного

самоуправления, принявших решение об утверждении схемы

или подписавших соглашение о перераспределении земельных участков)

от

№

**Схема расположения земельного участка или земельных участков  
на кадастровом плане территории****Условный номер земельного участка**

(указывается в случае, если предусматривается образование двух и более земельных участков)

**Площадь земельного участка 2192 м<sup>2</sup>**

(указывается проектная площадь образуемого земельного участка, вычисленная с использованием технологических и программных средств, в том числе размещенных на официальном сайте федерального органа исполнительной власти, уполномоченного Правительством Российской Федерации на осуществление государственного кадастрового учета, государственной регистрации прав, ведение Единого государственного реестра недвижимости и предоставление сведений, содержащихся в Едином государственном реестре недвижимости, в информационно-телекоммуникационной сети "Интернет" (далее - официальный сайт), с округлением до 1 квадратного метра. Указанное значение площади земельного участка может быть уточнено при проведении кадастровых работ не более чем на десять процентов)

**Обозначение характерных точек  
границ****Координаты, м**

(указываются в случае подготовки схемы расположения земельного участка с использованием технологических и программных средств, в том числе размещенных на официальном сайте. Значения координат, полученные с использованием указанных технологических и программных средств, указываются с округлением до 0,01 метра)

**X****Y****1****2****3**

1

507775.87

1354235.31

2

507764.65

1354241.62

3

507749.62

1354249.78

4

507738.75

1354255.86

5

507729.73

1354260.87

6

507710.52

1354224.86

7

507754.22

1354197.60

1

507775.87

1354235.31

8

507741.02

1354224.52

9

507740.52

1354223.66

10

507739.66

1354224.16

11

507740.16

1354225.03

8

507741.02

1354224.52

12

507736.22

1354223.52

13

507735.41

1354224.11

14

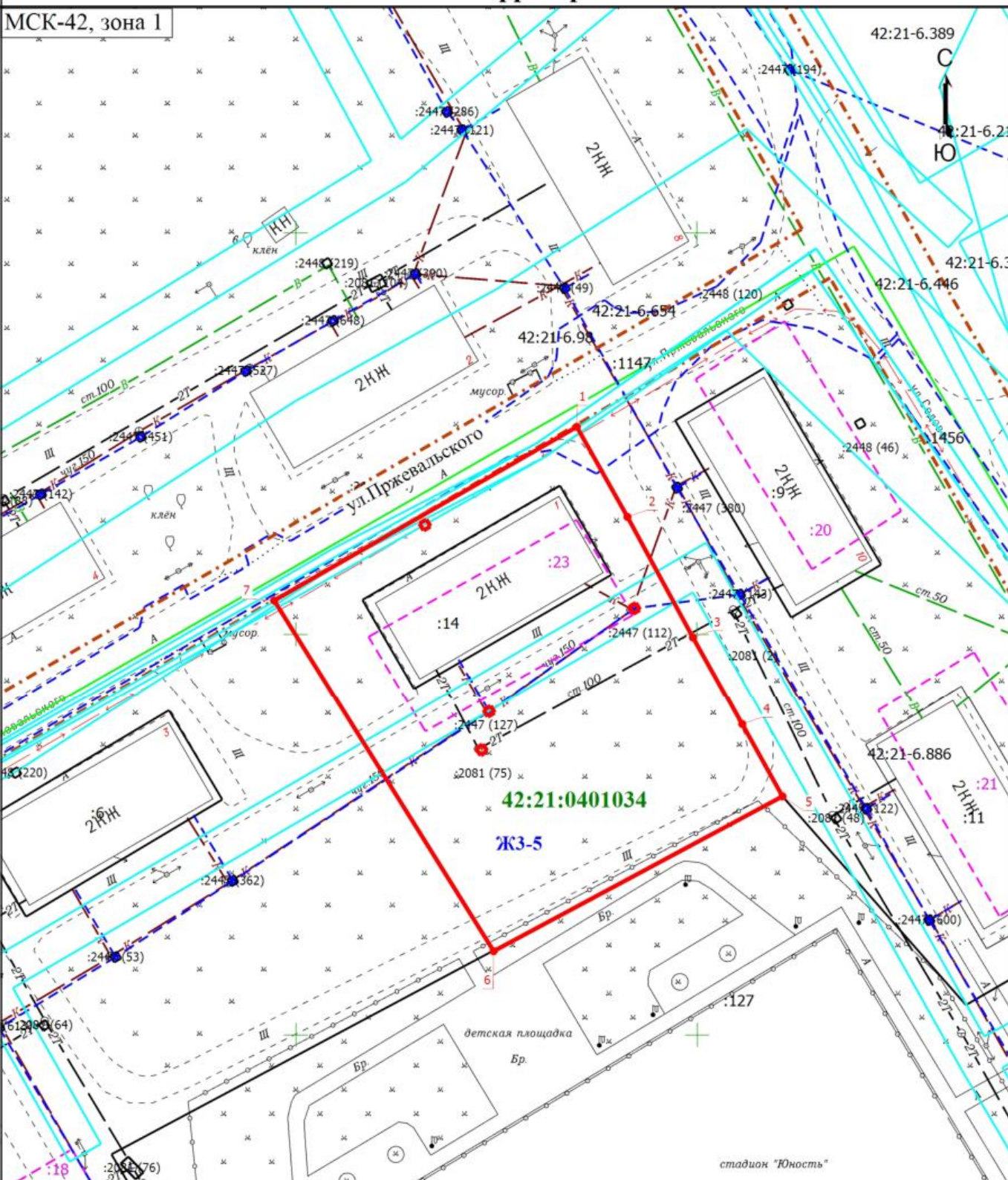
507734.83

1354223.30

Обозначение характерных точек границ	Координаты, м (указываются в случае подготовки схемы расположения земельного участка с использованием технологических и программных средств, в том числе размещенных на официальном сайте. Значения координат, полученные с использованием указанных технологических и программных средств, указываются с округлением до 0,01 метра)	
	X	Y
<b>1</b>	<b>2</b>	<b>3</b>
15	507735.64	1354222.71
12	507736.22	1354223.52
16	507762.96	1354216.22
17	507763.47	1354217.07
18	507764.33	1354216.56
19	507763.81	1354215.70
16	507762.96	1354216.22
20	507753.93	1354242.68
21	507753.43	1354241.81
22	507752.57	1354242.32
23	507753.07	1354243.18
20	507753.93	1354242.68

# Схема расположения земельного участка или земельных участков на кадастровом плане территории

МСК-42, зона 1



Масштаб 1:700

Условные обозначения

- |             |  |                      |  |
|-------------|--|----------------------|--|
| <b>1</b>    | - Обозначение новой характерной точки          | <b>:6</b>            | - Кадастровый номер земельного участка, учтенного в ЕГРН |
| <b>:18</b>  | - Кадастровый номер здания, учтенного в ЕГРН   |                      | - Граница образуемого земельного участка                 |
|             | - Граница земельного участка, учтенного в ЕГРН |                      | - Граница здания   |
|             | - Граница сооружения                           |                      | - Граница кадастрового квартала                          |
|             | - Граница территориальной зоны                 |                      | - Граница зоны с особыми условиями                       |
| <b>ЖЗ-5</b> | - Территориальная зона                         | <b>42:21:0401013</b> | - Номер кадастрового квартала                            |