

Утверждена

(наименование документа об утверждении, включая наименования

органов государственной власти или органов местного

самоуправления, принявших решение об утверждении схемы

или подписавших соглашение о перераспределении земельных участков)

от _____

№ _____

**Схема расположения земельного участка или земельных участков
на кадастровом плане территории**

Условный номер земельного участка

(указывается в случае, если предусматривается образование двух и более земельных участков)

Площадь земельного участка 1431 м²

(указывается проектная площадь образуемого земельного участка, вычисленная с использованием технологических и программных средств, в том числе размещенных на официальном сайте федерального органа исполнительной власти, уполномоченного Правительством Российской Федерации на осуществление государственного кадастрового учета, государственной регистрации прав, ведение Единого государственного реестра недвижимости и предоставление сведений, содержащихся в Едином государственном реестре недвижимости, в информационно-телекоммуникационной сети "Интернет" (далее - официальный сайт), с округлением до 1 квадратного метра. Указанное значение площади земельного участка может быть уточнено при проведении кадастровых работ не более чем на десять процентов)

**Обозначение характерных точек
границ**

Координаты, м

(указываются в случае подготовки схемы расположения земельного участка с использованием технологических и программных средств, в том числе размещенных на официальном сайте. Значения координат, полученные с использованием указанных технологических и программных средств, указываются с округлением до 0,01 метра)

X

Y

1

2

3

1

507645.17

1354309.83

2

507667.92

1354304.15

3

507677.20

1354320.17

4

507678.33

1354319.51

5

507681.52

1354325.07

6

507684.01

1354329.87

7

507646.77

1354351.13

8

507645.13

1354348.42

9

507644.62

1354347.56

10

507637.80

1354336.22

11

507637.32

1354335.34

12

507629.37

1354321.81

13

507646.47

1354312.38

1

507645.17

1354309.83

14

507659.61

1354311.40

15

507659.11

1354310.53

16

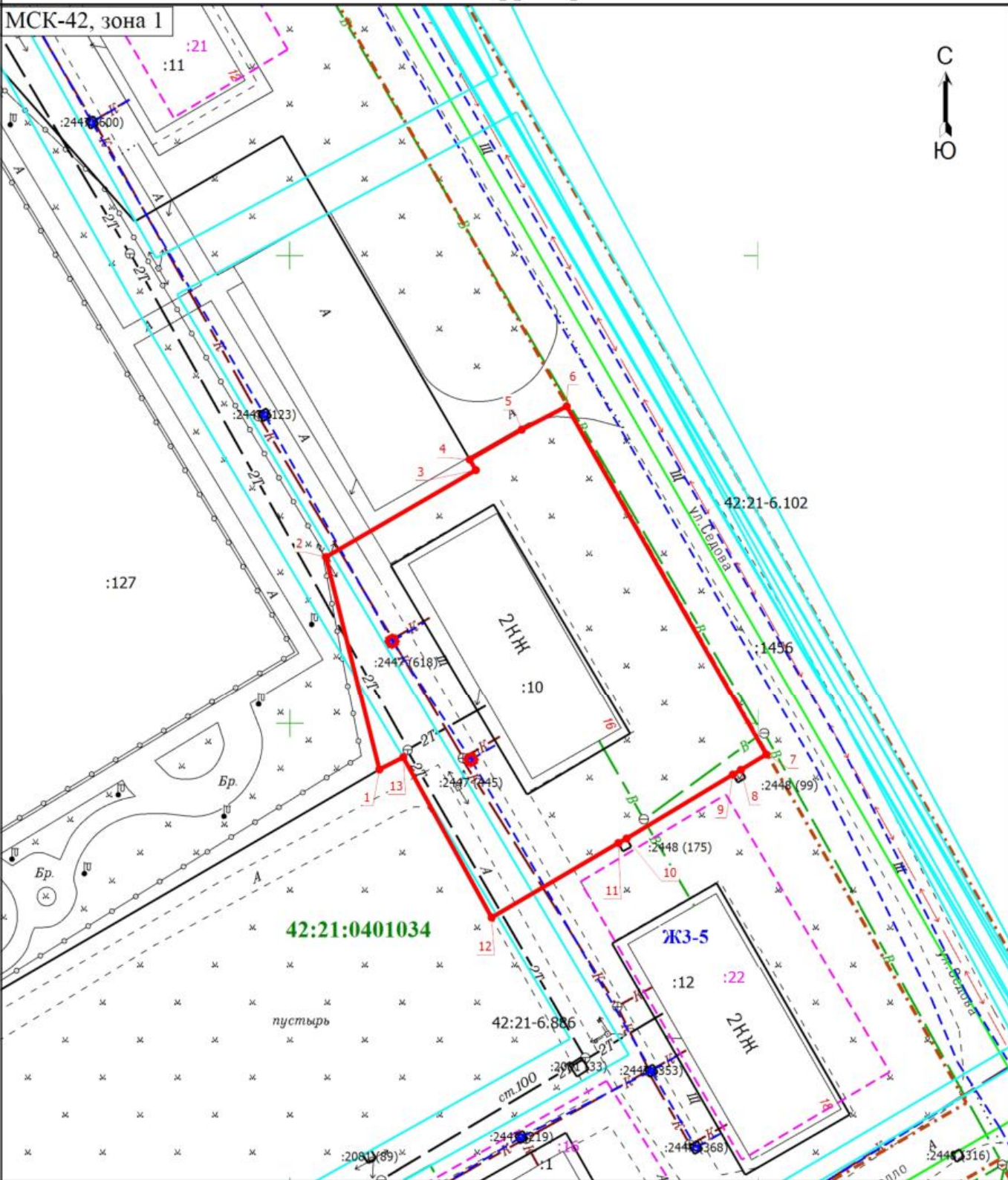
507658.25

1354311.03

| Обозначение характерных точек границ | Координаты, м (указываются в случае подготовки схемы расположения земельного участка с использованием технологических и программных средств, в том числе размещенных на официальном сайте. Значения координат, полученные с использованием указанных технологических и программных средств, указываются с округлением до 0,01 метра) | |
|--------------------------------------|---|------------|
| | X | Y |
| 1 | 2 | 3 |
| 17 | 507658.75 | 1354311.90 |
| 14 | 507659.61 | 1354311.40 |
| | | |
| 18 | 507646.90 | 1354319.79 |
| 19 | 507646.40 | 1354318.93 |
| 20 | 507645.54 | 1354319.43 |
| 21 | 507646.04 | 1354320.30 |
| 18 | 507646.90 | 1354319.79 |

Схема расположения земельного участка или земельных участков на кадастровом плане территории

МСК-42, зона 1



Масштаб 1:600

Условные обозначения

- | | | | |
|-------------|--|----------------------|--|
| 1 | - Обозначение новой характерной точки | :1 | - Кадастровый номер земельного участка, учтенного в ЕГРН |
| :16 | - Кадастровый номер здания, учтенного в ЕГРН | | - Граница образуемого земельного участка |
| | - Граница земельного участка, учтенного в ЕГРН | | - Граница здания |
| | - Граница сооружения | | - Граница кадастрового квартала |
| | - Граница территориальной зоны | | - Граница зоны с особыми условиями |
| ЖЗ-5 | - Территориальная зона | 42:21:0401013 | - Номер кадастрового квартала |