

Утвержде на

(наименование документа об утверждении, включая наименования

органов государственной власти или органов местного

самоуправления, принявших решение об утверждении схемы

или подписавших соглашение о перераспределении земельных участков)

от _____

№ _____

**Схема расположения земельного участка или земельных участков
на кадастровом плане территории**

Условный номер земельного участка

(указывается в случае, если предусматривается образование двух и более земельных участков)

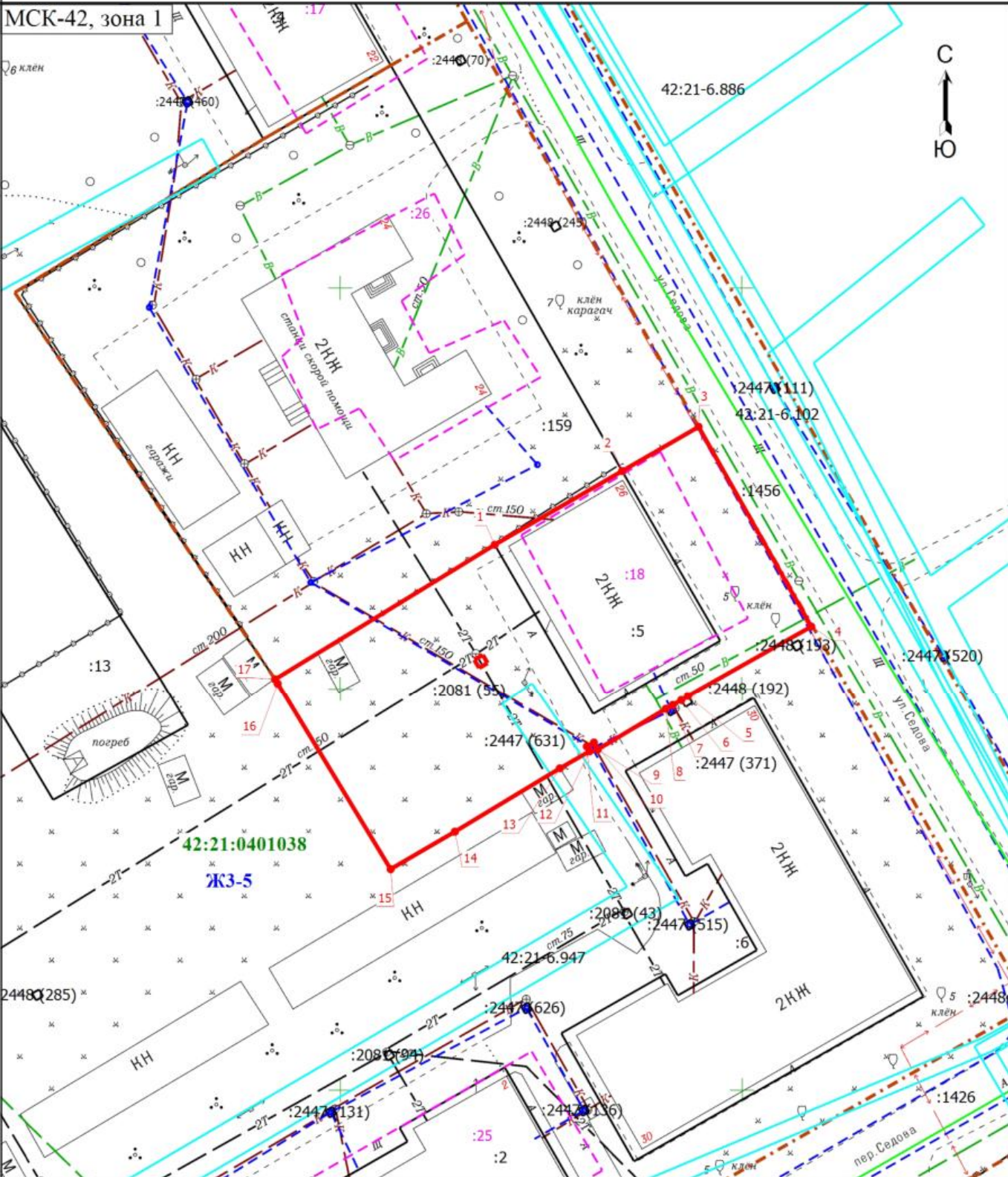
Площадь земельного участка 1719 м²

(указывается проектная площадь образуемого земельного участка, вычисленная с использованием технологических и программных средств, в том числе размещенных на официальном сайте федерального органа исполнительной власти, уполномоченного Правительством Российской Федерации на осуществление государственного кадастрового учета, государственной регистрации прав, ведение Единого государственного реестра недвижимости и предоставление сведений, содержащихся в Едином государственном реестре недвижимости, в информационно-телекоммуникационной сети "Интернет" (далее - официальный сайт), с округлением до 1 квадратного метра. Указанное значение площади земельного участка может быть уточнено при проведении кадастровых работ не более чем на десять процентов)

Обозначение характерных точек границ	Координаты, м	
	(указываются в случае подготовки схемы расположения земельного участка с использованием технологических и программных средств, в том числе размещенных на официальном сайте. Значения координат, полученные с использованием указанных технологических и программных средств, указываются с округлением до 0,01 метра)	
	X	Y
1	2	3
1	507468.05	1354419.58
2	507477.23	1354435.46
3	507482.74	1354444.99
4	507457.86	1354459.03
5	507449.16	1354443.62
6	507448.64	1354442.77
7	507448.03	1354441.71
8	507447.54	1354440.84
9	507442.46	1354432.36
10	507443.33	1354431.89
11	507442.84	1354431.01
12	507442.24	1354431.35
13	507440.12	1354427.64
14	507432.23	1354414.57
15	507427.57	1354406.57
16	507450.72	1354392.54
17	507451.28	1354392.21
1	507468.05	1354419.58

Обозначение характерных точек границ	Координаты, м (указываются в случае подготовки схемы расположения земельного участка с использованием технологических и программных средств, в том числе размещенных на официальном сайте. Значения координат, полученные с использованием указанных технологических и программных средств, указываются с округлением до 0,01 метра)	
	X	Y
1	2	3
18	507454.34	1354418.09
19	507453.31	1354418.69
20	507452.70	1354417.64
21	507453.73	1354417.04
18	507454.34	1354418.09

Схема расположения земельного участка или земельных участков на кадастровом плане территории



Условные обозначения			
1	- Обозначение новой характерной точки	:2	- Кадастровый номер земельного участка, учтенного в ЕГРН
:17	- Кадастровый номер здания, учтенного в ЕГРН		- Граница образуемого земельного участка
	- Граница земельного участка, учтенного в ЕГРН		- Граница здания
	- Граница сооружения		- Граница кадастрового квартала
	- Граница территориальной зоны		- Граница зоны с особыми условиями
ЖЗ-5	- Территориальная зона	42:21:0401013	- Номер кадастрового квартала