

Утверждена

(наименование документа об утверждении, включая наименования

органов государственной власти или органов местного

самоуправления, принявших решение об утверждении схемы

или подписавших соглашение о перераспределении земельных участков)

от

№

**Схема расположения земельного участка или земельных участков
на кадастровом плане территории****Условный номер земельного участка**

(указывается в случае, если предусматривается образование двух и более земельных участков)

Площадь земельного участка 1863 м²

(указывается проектная площадь образуемого земельного участка, вычисленная с использованием технологических и программных средств, в том числе размещенных на официальном сайте федерального органа исполнительной власти, уполномоченного Правительством Российской Федерации на осуществление государственного кадастрового учета, государственной регистрации прав, ведение Единого государственного реестра недвижимости и предоставление сведений, содержащихся в Едином государственном реестре недвижимости, в информационно-телекоммуникационной сети "Интернет" (далее - официальный сайт), с округлением до 1 квадратного метра. Указанное значение площади земельного участка может быть уточнено при проведении кадастровых работ не более чем на десять процентов)

**Обозначение характерных точек
границ****Координаты, м**

(указываются в случае подготовки схемы расположения земельного участка с использованием технологических и программных средств, в том числе размещенных на официальном сайте. Значения координат, полученные с использованием указанных технологических и программных средств, указываются с округлением до 0,01 метра)

X**Y****1****2****3**

1

507586.73

1354347.02

2

507575.63

1354352.77

3

507574.79

1354353.30

4

507558.40

1354362.34

5

507540.38

1354373.10

6

507524.00

1354345.27

7

507541.25

1354331.63

8

507568.40

1354315.25

1

507586.73

1354347.02

9

507531.25

1354347.29

10

507530.34

1354348.08

11

507529.55

1354347.17

12

507530.46

1354346.37

9

507531.25

1354347.29

13

507543.33

1354367.43

14

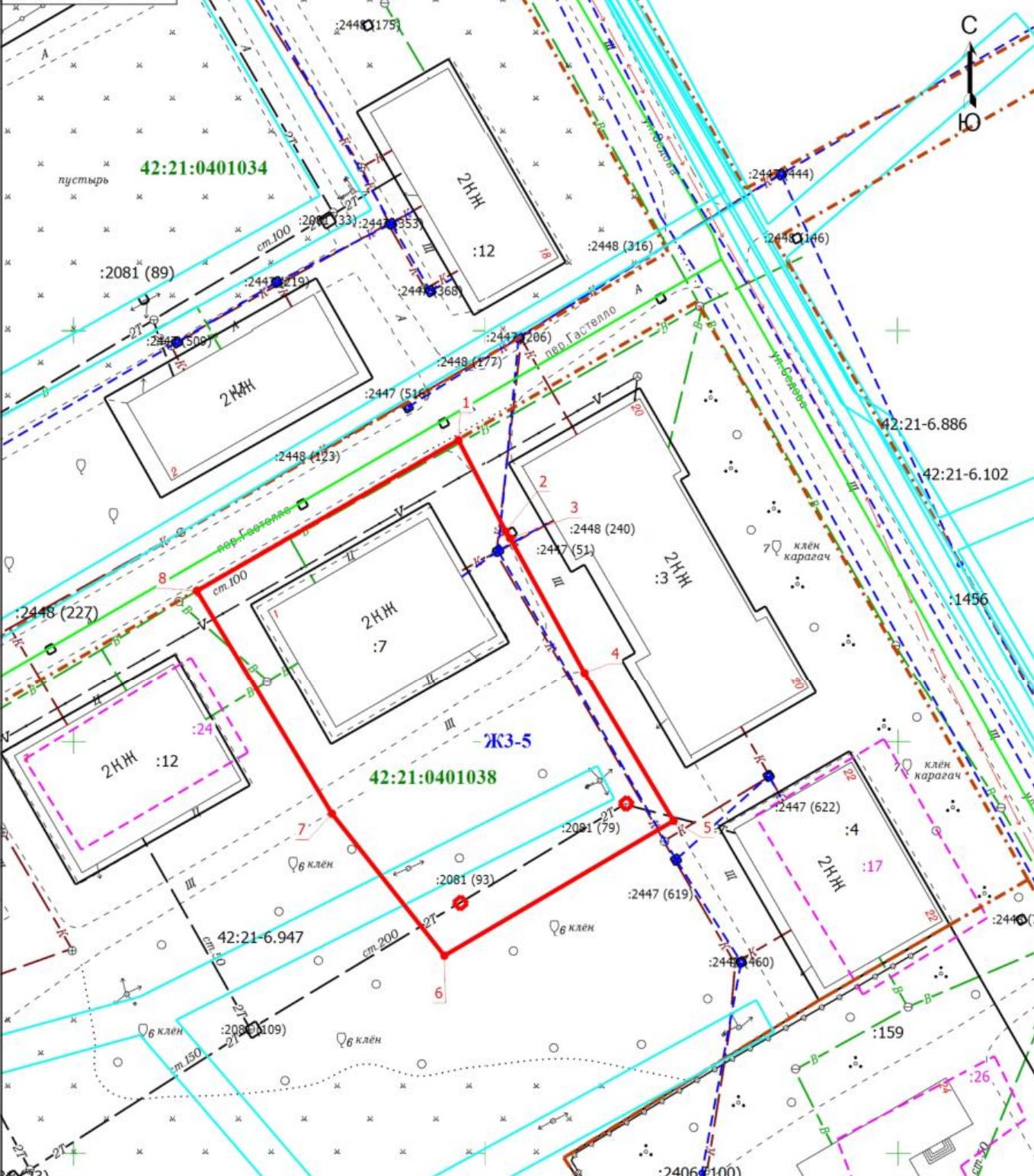
507542.42

1354368.22

Обозначение характерных точек границ	Координаты, м (указываются в случае подготовки схемы расположения земельного участка с использованием технологических и программных средств, в том числе размещенных на официальном сайте. Значения координат, полученные с использованием указанных технологических и программных средств, указываются с округлением до 0,01 метра)	
	X	Y
1	2	3
15	507541.63	1354367.30
16	507542.54	1354366.51
13	507543.33	1354367.43

Схема расположения земельного участка или земельных участков на кадастровом плане территории

МСК-42, зона 1



Условные обозначения

- | | | | |
|--------------------------|--|--------------------------|--|
| 1 | - Обозначение новой характерной точки | :1 | - Кадастровый номер земельного участка, учтенного в ЕГРН |
| :17 | - Кадастровый номер здания, учтенного в ЕГРН | — (solid black) | - Граница образуемого земельного участка |
| — (dashed black) | - Граница земельного участка, учтенного в ЕГРН | — (dotted purple) | - Граница здания |
| — (dotted blue) | - Граница сооружения | — (solid green) | - Граница кадастрового квартала |
| — (dashed orange) | - Граница территориальной зоны | — (solid cyan) | - Граница зоны с особыми условиями |
| ЖЗ-5 | - Территориальная зона | 42:21:0401013 | - Номер кадастрового квартала |