

Утверждена

(наименование документа об утверждении, включая наименования органов

государственной власти или органов местного самоуправления,

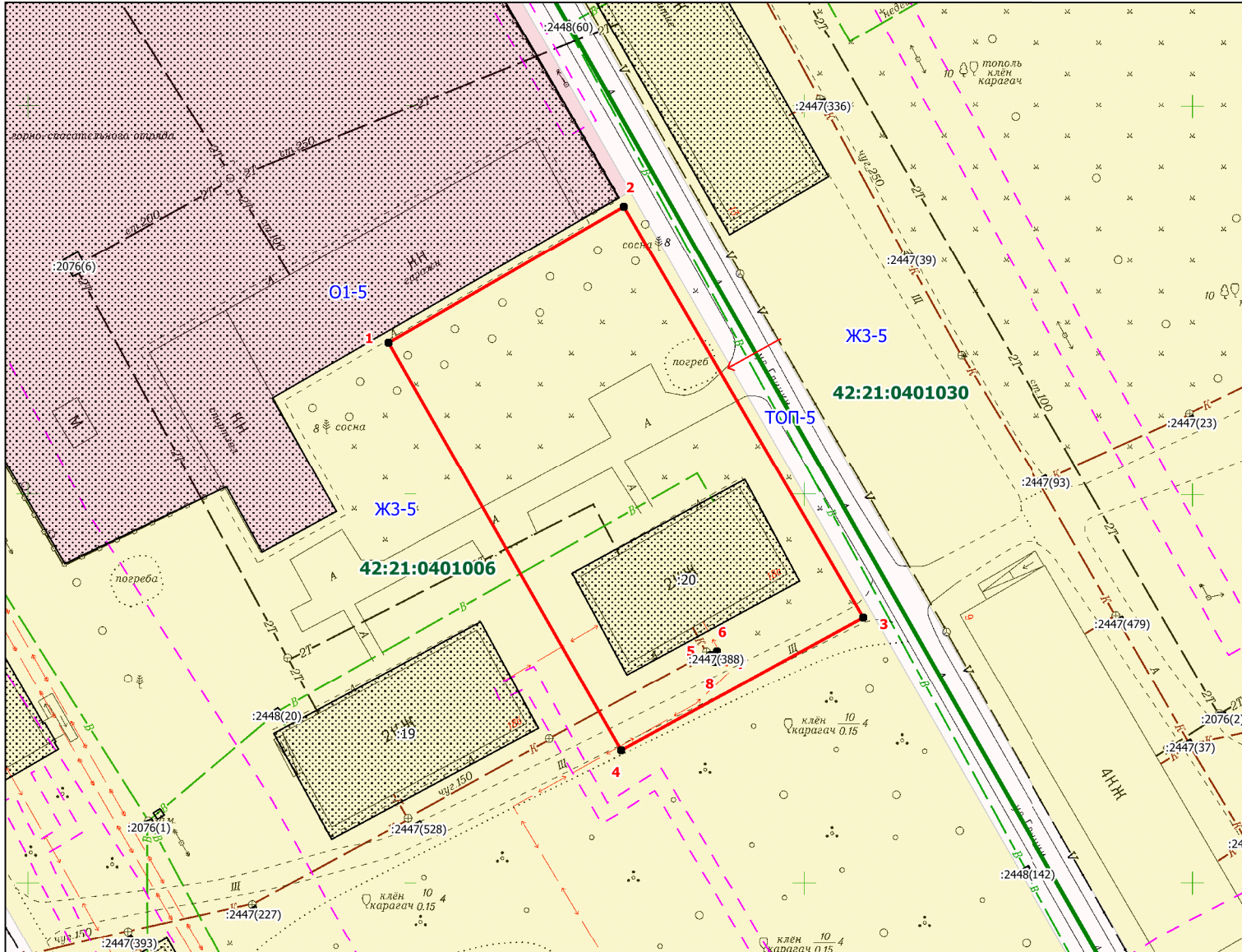
принявших решение об утверждении схемы или подписавших

соглашение о перераспределении земельных участков)

Схема расположения земельного участка или земельных участков на кадастровом плане территории

от

№



Условные обозначения:

- граница ЗОУИТ
- границ и номер кадастрового квартала
- граница и обозначение земельного участка стоящего в ЕГРН
- граница образуемого земельного участка
- иная зона ТОП-5
- жилая зона ЖЗ-5
- зона делового общественного и коммерческого назначения О1-5
- доступ к земельному участку

Масштаб 1:800

Примечание:

- образованием земельного участка путём перераспределения земельного участка с кадастровым номером 42:21:0401006:20 и земель, находящихся в государственной или муниципальной собственности
- каталог координат, смотреть раздел Приложения из 1-го листа

* - (указывается в случае, если предусматривается образование двух и более земельных участков)

** - (указывается проектная площадь образуемого земельного участка, вычисленная с использованием технологических и программных средств, в том числе размещенных на официальном сайте федерального органа исполнительной власти, уполномоченного Правительством Российской Федерации на осуществление государственного кадастрового учета, государственной регистрации прав, ведение Единого государственного реестра недвижимости и предоставление сведений, содержащихся в Едином государственном реестре недвижимости, в информационно-телекоммуникационной сети "Интернет" (далее - официальный сайт), с округлением до 1 квадратного метра. Указанное значение площади земельного участка может быть уточнено при проведении кадастровых работ не более чем на десять процентов)

*** - (указываются в случае подготовки схемы расположения земельного участка с использованием технологических и программных средств, в том числе размещенных на официальном сайте. Значения координат, полученные с использованием указанных технологических и программных средств, указываются с округлением до 0,01 метра)

Утверждена

(наименование документа об утверждении, включая

наименования органов государственной власти или

органов местного самоуправления, принявших
решение об утверждении схемы или подписавших
соглашение о перераспределении земельных участков)

от _____ № _____

Схема расположения земельного участка или земельных участков на кадастровом плане территории

Условный номер земельного участка _____ (указывается в случае, если предусматривается образование двух и более земельных участков)		
Площадь земельного участка 2145 м² (указывается проектная площадь образуемого земельного участка, вычисленная с использованием технологических и программных средств, в том числе размещенных на официальном сайте федерального органа исполнительной власти, уполномоченного Правительством Российской Федерации на осуществление государственного кадастрового учета, государственной регистрации прав, ведение Единого государственного реестра недвижимости и предоставление сведений, содержащихся в Едином государственном реестре недвижимости, в информационно-телекоммуникационной сети "Интернет" (далее - официальный сайт), с округлением до 1 квадратного метра. Указанное значение площади земельного участка может быть уточнено при проведении кадастровых работ не более чем на десять процентов)		
Обозначение характерных точек границ	Координаты, м (указываются в случае подготовки схемы расположения земельного участка с использованием технологических и программных средств, в том числе размещенных на официальном сайте. Значения координат, полученные с использованием указанных технологических и программных средств, указываются с округлением до 0,01 метра)	
	X	Y
1	2	3
1	507569,55	1353596,37
2	507587,10	1353626,68
3	507534,19	1353657,48
4	507517,08	1353626,31
1	507569,55	1353596,37
5	507529,33	1353637,82
6	507529,84	1353638,65
7	507528,98	1353639,17
8	507528,47	1353638,32
5	507529,33	1353637,82

Система координат МСК-42