

Утверждена

(наименование документа об утверждении, включая наименования органов

государственной власти или органов местного самоуправления,

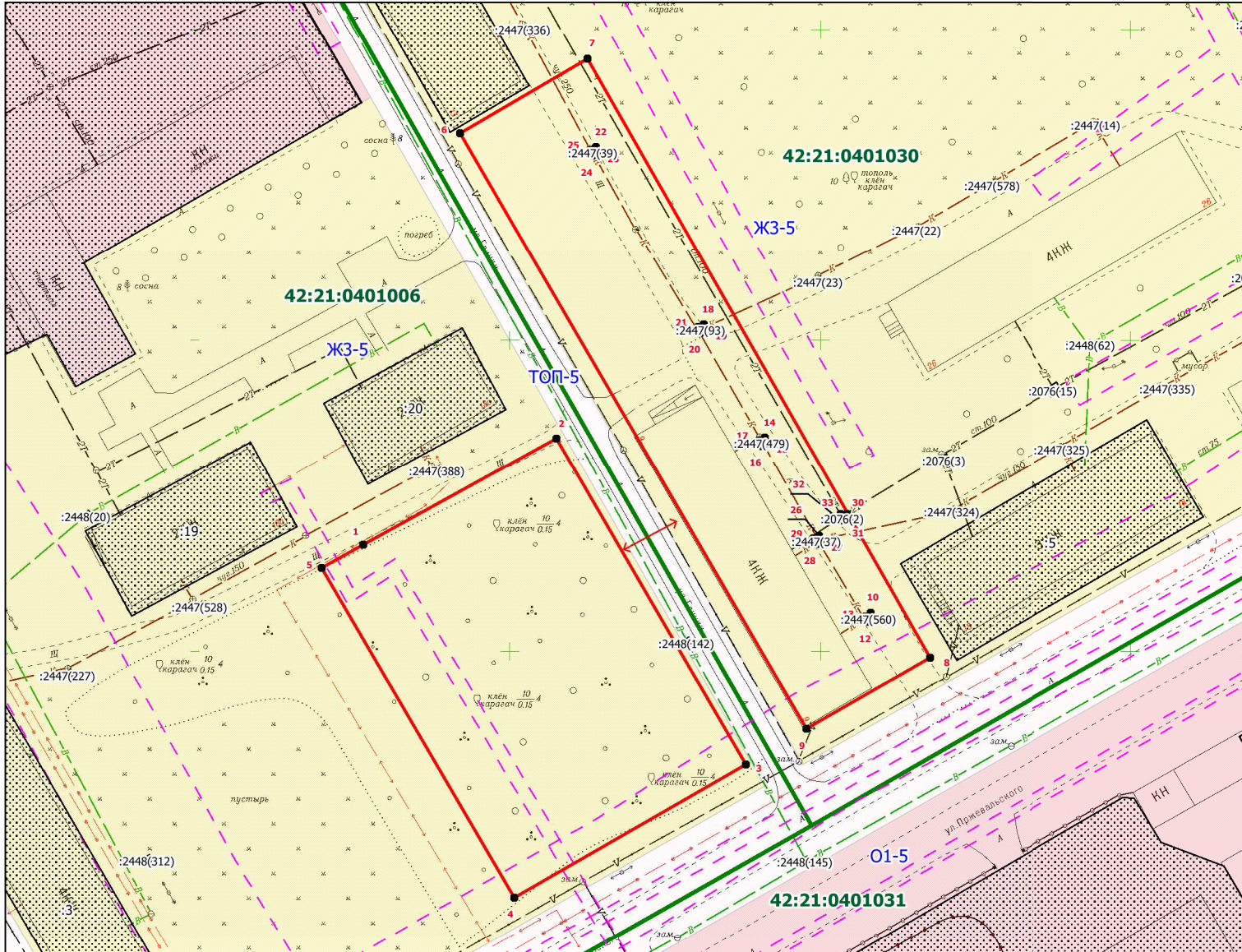
принявших решение об утверждении схемы или подписавших

соглашение о перераспределении земельных участков)

от

№

Схема расположения земельного участка или земельных участков на кадастровом плане территории



Условные обозначения:

- граница ЗОУИТ
- границ и номер кадастрового квартала
- граница и обозначение земельного участка стоящего в ЕГРН
- граница образуемого земельного участка
- иная зона ТОП-5
- жилая зона ЖЗ-5
- зона делового общественного и коммерческого назначения О1-5
- доступ к земельному участку

Масштаб 1:800

Примечание:

- образованием земельного участка (количество контуров – 2) из земель, находящихся в государственной или муниципальной собственности, расположенного по местоположению: РФ, Кемеровская область-Кузбасс, Беловский городской округ, г. Белово, пгт Новый Городок, ул. Гражданская, уч. 9.
- каталог координат, смотреть раздел Приложения из 2-х листов

* - (указывается в случае, если предусматривается образование двух и более земельных участков)

** - указывается проектная площадь образуемого земельного участка, вычисленная с использованием технологических и программных средств, в том числе размещенных на официальном сайте федерального органа исполнительной власти, уполномоченного Правительством Российской Федерации на осуществление государственного кадастрового учета, государственной регистрации прав, ведение Единого государственного реестра недвижимости и предоставление сведений, содержащихся в Едином государственном реестре недвижимости, в информационно-телекоммуникационной сети "Интернет" (далее - официальный сайт), с округлением до 1 квадратного метра. Указанное значение площади земельного участка может быть уточнено при проведении кадастровых работ не более чем на десять процентов)

*** - (указывается в случае подготовки схемы расположения земельного участка с использованием технологических и программных средств, в том числе размещенных на официальном сайте. Значения координат, полученные с использованием указанных технологических и программных средств, указываются с округлением до 0,01 метра)

Утверждена

(наименование документа об утверждении, включая

наименования органов государственной власти или

органов местного самоуправления, принявших
решение об утверждении схемы или подписавших
соглашение о перераспределении земельных участков)

от _____ № _____

Схема расположения земельного участка или земельных участков на кадастровом плане территории

Условный номер земельного участка _____		
(указывается в случае, если предусматривается образование двух и более земельных участков)		
Площадь земельного участка 5220 м²		
(указывается проектная площадь образуемого земельного участка, вычисленная с использованием технологических и программных средств, в том числе размещенных на официальном сайте федерального органа исполнительной власти, уполномоченного Правительством Российской Федерации на осуществление государственного кадастрового учета, государственной регистрации прав, ведение Единого государственного реестра недвижимости и предоставление сведений, содержащихся в Едином государственном реестре недвижимости, в информационно-телекоммуникационной сети "Интернет" (далее - официальный сайт), с округлением до 1 квадратного метра. Указанное значение площади земельного участка может быть уточнено при проведении кадастровых работ не более чем на десять процентов)		
Обозначение характерных точек границ	Координаты, м	
	(указываются в случае подготовки схемы расположения земельного участка с использованием технологических и программных средств, в том числе размещенных на официальном сайте. Значения координат, полученные с использованием указанных технологических и программных средств, указываются с округлением до 0,01 метра)	
	X	Y
1	2	3
(1)		
1	507517,08	1353626,31
2	507534,19	1353657,48
3	507481,76	1353687,94
4	507460,28	1353650,64
5	507513,34	1353619,63
1	507517,08	1353626,31
(2)		
6	507583,31	1353641,96
7	507595,28	1353662,43
8	507498,96	1353717,61
9	507487,46	1353697,65
6	507583,31	1353641,96
10	507506,10	1353708,02
11	507505,28	1353708,59
12	507504,70	1353707,76
13	507505,53	1353707,19
10	507506,10	1353708,02
14	507534,35	1353690,99
15	507533,45	1353691,42
16	507533,01	1353690,51
17	507533,91	1353690,08
14	507534,35	1353690,99
18	507552,57	1353681,14
19	507551,67	1353681,57
20	507551,23	1353680,67

1	2	3
21	507552,13	1353680,23
18	507552,57	1353681,14
22	507581,09	1353663,79
23	507580,19	1353664,22
24	507579,75	1353663,32
25	507580,65	1353662,88
22	507581,09	1353663,79
26	507518,49	1353699,74
27	507517,59	1353700,17
28	507517,15	1353699,27
29	507518,05	1353698,83
26	507518,49	1353699,74
30	507521,96	1353704,20
31	507520,96	1353704,20
32	507520,96	1353703,20
33	507521,96	1353703,20
30	507521,96	1353704,20

Система координат МСК-42