

# Утверждена

(наименование документа об утверждении, включая наименования органов

государственной власти или органов местного самоуправления,

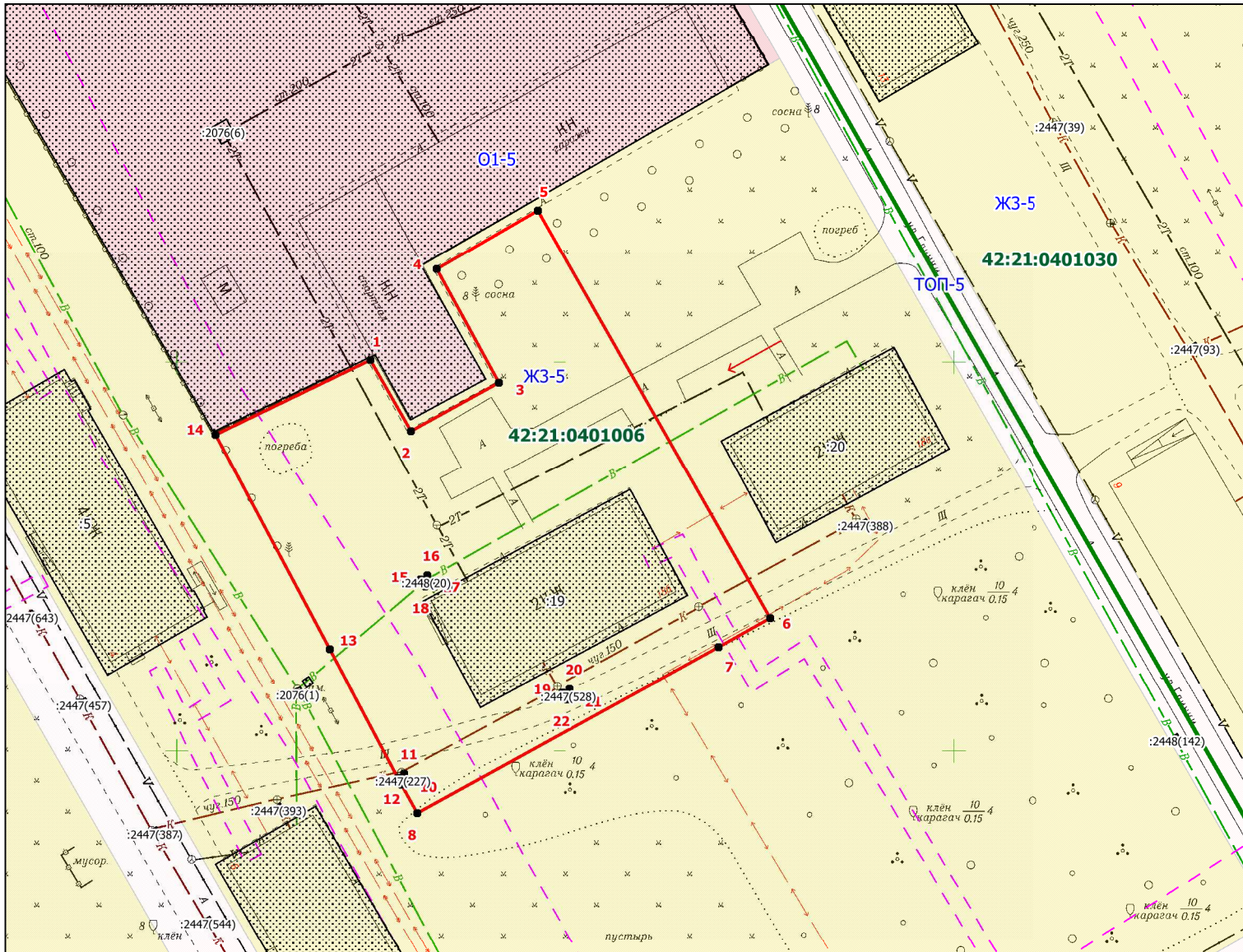
принявших решение об утверждении схемы или подписавших

соглашение о перераспределении земельных участков)

## Схема расположения земельного участка или земельных участков на кадастровом плане территории

от

№



### Условные обозначения:

- граница ЗОУИТ
- границ и номер кадастрового квартала
- граница и обозначение земельного участка стоящего в ЕГРН
- граница образуемого земельного участка
- иная зона ТОП-5
- жилая зона ЖЗ-5
- зона делового общественного и коммерческого назначения О1-5
- доступ к земельному участку

Масштаб 1:800

### Примечание:

- образованием земельного участка путём перераспределения земельного участка с кадастровым номером 42:21:0401006:19 и земель, находящихся в государственной или муниципальной собственности
- каталог координат, смотреть раздел Приложения из 1-го листа

\* - (указывается в случае, если предусматривается образование двух и более земельных участков)

\*\* - (указывается проектная площадь образуемого земельного участка, вычисленная с использованием технологических и программных средств, в том числе размещенных на официальном сайте федерального органа исполнительной власти, уполномоченного Правительством Российской Федерации на осуществление государственного кадастрового учета, государственной регистрации прав, ведение Единого государственного реестра недвижимости и предоставление сведений, содержащихся в Едином государственном реестре недвижимости, в информационно-телекоммуникационной сети "Интернет" (далее - официальный сайт), с округлением до 1 квадратного метра. Указанное значение площади земельного участка может быть уточнено при проведении кадастровых работ не более чем на десять процентов)

\*\*\* - (указываются в случае подготовки схемы расположения земельного участка с использованием технологических и программных средств, в том числе размещенных на официальном сайте. Значения координат, полученные с использованием указанных технологических и программных средств, указываются с округлением до 0,01 метра)

Утверждена

(наименование документа об утверждении, включая

наименования органов государственной власти или

органов местного самоуправления, принявших  
решение об утверждении схемы или подписавших  
соглашение о перераспределении земельных участков)

от \_\_\_\_\_ № \_\_\_\_\_

## Схема расположения земельного участка или земельных участков на кадастровом плане территории

<b>Условный номер земельного участка</b> _____		
(указывается в случае, если предусматривается образование двух и более земельных участков)		
<b>Площадь земельного участка 2728 м<sup>2</sup></b>		
(указывается проектная площадь образуемого земельного участка, вычисленная с использованием технологических и программных средств, в том числе размещенных на официальном сайте федерального органа исполнительной власти, уполномоченного Правительством Российской Федерации на осуществление государственного кадастрового учета, государственной регистрации прав, ведение Единого государственного реестра недвижимости и предоставление сведений, содержащихся в Едином государственном реестре недвижимости, в информационно-телекоммуникационной сети "Интернет" (далее - официальный сайт), с округлением до 1 квадратного метра. Указанное значение площади земельного участка может быть уточнено при проведении кадастровых работ не более чем на десять процентов)		
<b>Обозначение характерных точек границ</b>	<b>Координаты, м</b>	
	(указываются в случае подготовки схемы расположения земельного участка с использованием технологических и программных средств, в том числе размещенных на официальном сайте. Значения координат, полученные с использованием указанных технологических и программных средств, указываются с округлением до 0,01 метра)	
	<b>X</b>	<b>Y</b>
<b>1</b>	<b>2</b>	<b>3</b>
1	507550,30	1353574,83
2	507541,13	1353580,07
3	507547,36	1353591,41
4	507562,02	1353583,39
5	507569,55	1353596,37
6	507517,08	1353626,31
7	507513,34	1353619,63
8	507491,96	1353580,88
9	507495,68	1353578,86
10	507496,19	1353579,71
11	507497,05	1353579,19
12	507496,54	1353578,36
13	507513,09	1353569,65
14	507540,65	1353554,92
1	507550,30	1353574,83
15	507521,99	1353581,30
16	507522,55	1353582,14
17	507521,72	1353582,69
18	507521,16	1353581,86
15	507521,99	1353581,30
19	507507,49	1353599,61
20	507508,00	1353600,44
21	507507,14	1353600,96
22	507506,63	1353600,11
19	507507,49	1353599,61

Система координат МСК-42