

Утверждена

(наименование документа об утверждении, включая наименования

органов государственной власти или органов местного

самоуправления, принявших решение об утверждении схемы

или подписавших соглашение о перераспределении земельных участков)

от _____

№ _____

**Схема расположения земельного участка или земельных участков
на кадастровом плане территории**

Условный номер земельного участка

(указывается в случае, если предусматривается образование двух и более земельных участков)

Площадь земельного участка 2541 м²

(указывается проектная площадь образуемого земельного участка, вычисленная с использованием технологических и программных средств, в том числе размещенных на официальном сайте федерального органа исполнительной власти, уполномоченного Правительством Российской Федерации на осуществление государственного кадастрового учета, государственной регистрации прав, ведение Единого государственного реестра недвижимости и предоставление сведений, содержащихся в Едином государственном реестре недвижимости, в информационно-телекоммуникационной сети "Интернет" (далее - официальный сайт), с округлением до 1 квадратного метра. Указанное значение площади земельного участка может быть уточнено при проведении кадастровых работ не более чем на десять процентов)

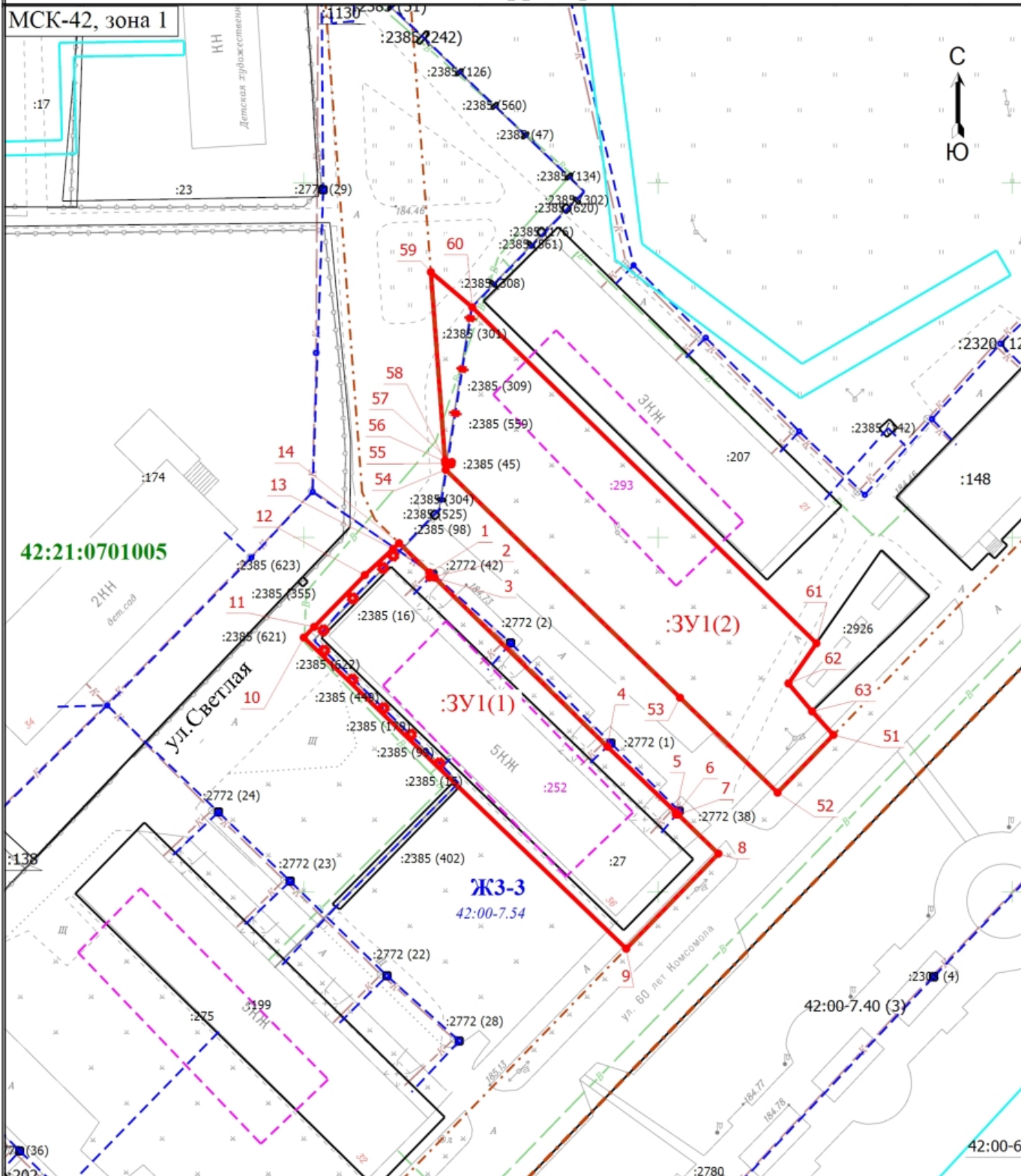
Обозначение характерных точек границ	Координаты, м	
	(указываются в случае подготовки схемы расположения земельного участка с использованием технологических и программных средств, в том числе размещенных на официальном сайте. Значения координат, полученные с использованием указанных технологических и программных средств, указываются с округлением до 0,01 метра)	
	X	Y
1	2	3
(1)		
1	528945.16	1358817.62
2	528944.45	1358817.62
3	528944.44	1358818.36
4	528920.60	1358842.73
5	528911.35	1358852.39
6	528911.02	1358852.39
7	528911.02	1358852.73
8	528905.51	1358858.40
9	528892.10	1358845.39
10	528936.00	1358799.89
11	528937.50	1358801.35
12	528944.81	1358808.50
13	528948.49	1358812.48
14	528949.31	1358813.34
1	528945.16	1358817.62
15	528918.96	1358819.03

Обозначение характерных точек границ	Координаты, м (указываются в случае подготовки схемы расположения земельного участка с использованием технологических и программных средств, в том числе размещенных на официальном сайте. Значения координат, полученные с использованием указанных технологических и программных средств, указываются с округлением до 0,01 метра)	
	X	Y
1	2	3
16	528918.25	1358819.74
17	528917.55	1358819.05
18	528918.25	1358818.33
15	528918.96	1358819.03
19	528922.31	1358814.32
20	528923.02	1358815.01
21	528922.31	1358815.72
22	528921.61	1358815.03
19	528922.31	1358814.32
23	528926.75	1358811.16
24	528926.04	1358811.87
25	528925.34	1358811.18
26	528926.04	1358810.46
23	528926.75	1358811.16
27	528930.07	1358806.08
28	528930.78	1358806.78
29	528930.07	1358807.49
30	528929.37	1358806.80
27	528930.07	1358806.08
31	528934.16	1358802.07
32	528934.87	1358802.77
33	528934.16	1358803.48
34	528933.46	1358802.79
31	528934.16	1358802.07
35	528937.02	1358801.96
36	528937.73	1358802.65
37	528937.02	1358803.36
38	528936.32	1358802.68
35	528937.02	1358801.96
39	528942.23	1358806.80
40	528941.52	1358807.51
41	528940.82	1358806.83

Обозначение характерных точек границ	Координаты, м (указываются в случае подготовки схемы расположения земельного участка с использованием технологических и программных средств, в том числе размещенных на официальном сайте. Значения координат, полученные с использованием указанных технологических и программных средств, указываются с округлением до 0,01 метра)	
	X	Y
1	2	3
42	528941.52	1358806.11
39	528942.23	1358806.80
43	528946.52	1358811.08
44	528945.78	1358811.76
45	528945.11	1358811.04
46	528945.84	1358810.36
43	528946.52	1358811.08
47	528947.58	1358811.83
48	528948.26	1358812.56
49	528947.52	1358813.24
50	528946.85	1358812.52
47	528947.58	1358811.83
(2)		
51	528922.26	1358874.64
52	528914.12	1358866.75
53	528927.52	1358852.98
54	528959.67	1358819.91
55	528960.56	1358819.85
56	528960.41	1358820.74
57	528960.75	1358820.79
58	528960.93	1358819.82
59	528987.55	1358817.82
60	528982.57	1358823.67
61	528935.18	1358872.24
62	528929.51	1358868.29
63	528925.58	1358871.61
51	528922.26	1358874.64
64	528981.29	1358822.88
65	528981.10	1358824.00
66	528980.75	1358823.94
67	528980.94	1358822.82
64	528981.29	1358822.88
68	528974.12	1358821.75
69	528973.93	1358822.87

Обозначение характерных точек границ	Координаты, м (указываются в случае подготовки схемы расположения земельного участка с использованием технологических и программных средств, в том числе размещенных на официальном сайте. Значения координат, полученные с использованием указанных технологических и программных средств, указываются с округлением до 0,01 метра)	
	X	Y
1	2	3
70	528973.58	1358822.81
71	528973.79	1358821.68
68	528974.12	1358821.75
72	528967.55	1358820.69
73	528967.90	1358820.76
74	528967.71	1358821.89
75	528967.36	1358821.82
72	528967.55	1358820.69

Схема расположения земельного участка или земельных участков на кадастровом плане территории



Условные обозначения

- | | | | |
|--|--|--|--|
| | - Граница образуемого земельного участка | | - Обозначение новой характерной точки |
| | - Кадастровый номер земельного участка, учтенного в ЕГРН | | - Граница земельного участка, учтенного в ЕГРН |
| | - Кадастровый номер здания, учтенного в ЕГРН | | - Граница здания |
| | - Граница сооружения | | - Граница зоны с особыми условиями |
| | - Номер кадастрового квартала | | - Территориальная зона |
| | - Граница территориальной зоны | | - Контур образуемого земельного участка |