

Утверждена

(наименование документа об утверждении, включая наименования

органов государственной власти или органов местного

самоуправления, принявших решение об утверждении схемы

или подписавших соглашение о перераспределении земельных участков)

от

№

**Схема расположения земельного участка или земельных участков
на кадастровом плане территории****Условный номер земельного участка**

(указывается в случае, если предусматривается образование двух и более земельных участков)

Площадь земельного участка 4664 м²

(указывается проектная площадь образуемого земельного участка, вычисленная с использованием технологических и программных средств, в том числе размещенных на официальном сайте федерального органа исполнительной власти, уполномоченного Правительством Российской Федерации на осуществление государственного кадастрового учета, государственной регистрации прав, ведение Единого государственного реестра недвижимости и предоставление сведений, содержащихся в Едином государственном реестре недвижимости, в информационно-телекоммуникационной сети "Интернет" (далее - официальный сайт), с округлением до 1 квадратного метра. Указанное значение площади земельного участка может быть уточнено при проведении кадастровых работ не более чем на десять процентов)

Обозначение характерных точек границ	Координаты, м	
	(указываются в случае подготовки схемы расположения земельного участка с использованием технологических и программных средств, в том числе размещенных на официальном сайте. Значения координат, полученные с использованием указанных технологических и программных средств, указываются с округлением до 0,01 метра)	
	X	Y
1	2	3
1	528855.97	1358810.35
2	528802.77	1358758.75
3	528844.31	1358716.69
4	528846.10	1358715.47
5	528848.15	1358715.17
6	528851.37	1358717.84
7	528900.08	1358764.90
1	528855.97	1358810.35
8	528839.92	1358782.83
9	528839.92	1358783.83
10	528840.92	1358783.83
11	528840.92	1358782.83
8	528839.92	1358782.83
12	528849.85	1358773.02
13	528849.85	1358774.02
14	528850.85	1358774.02

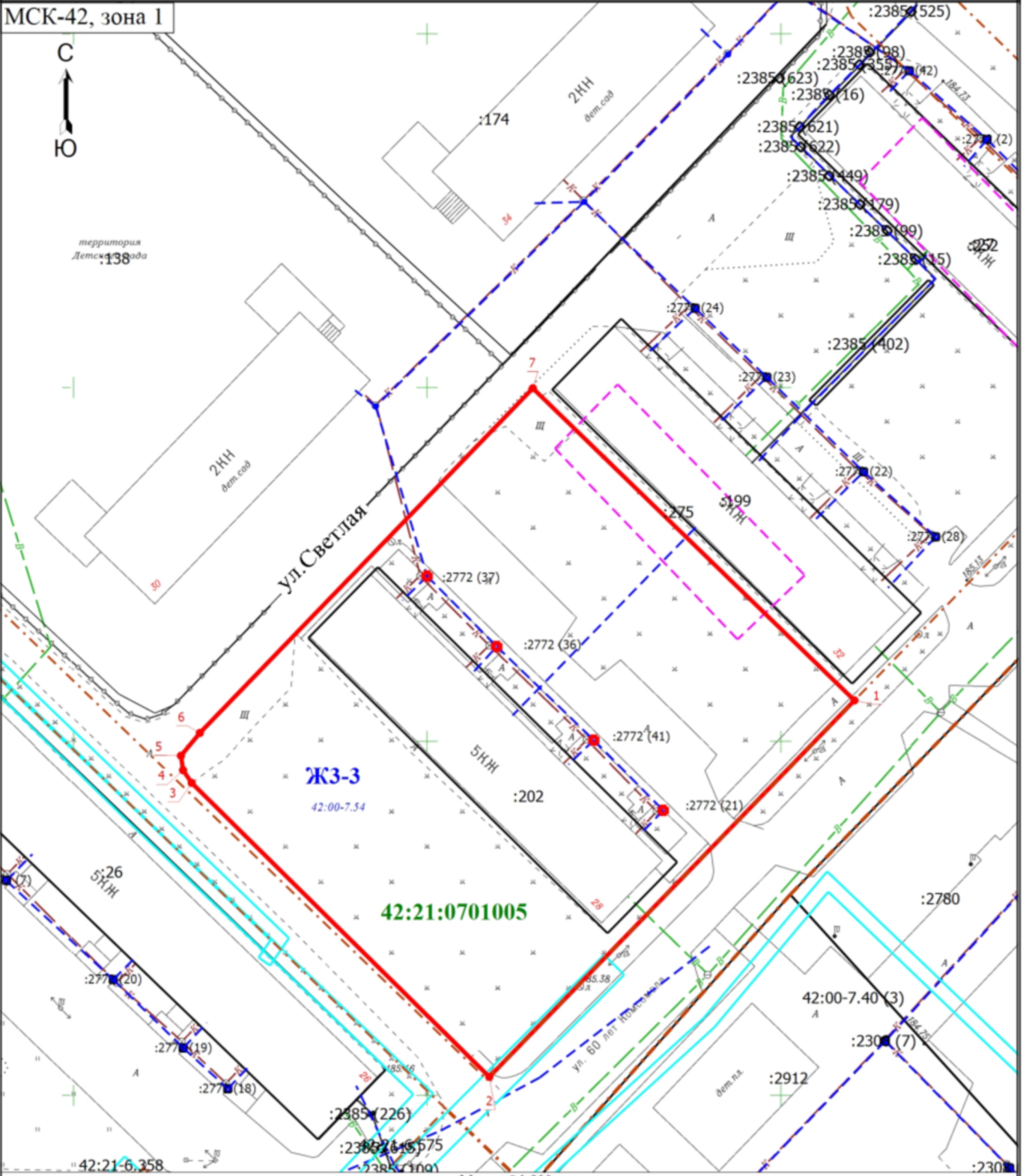
Обозначение характерных точек границ	Координаты, м (указываются в случае подготовки схемы расположения земельного участка с использованием технологических и программных средств, в том числе размещенных на официальном сайте. Значения координат, полученные с использованием указанных технологических и программных средств, указываются с округлением до 0,01 метра)	
	X	Y
1	2	3
15	528850.85	1358773.02
12	528849.85	1358773.02
16	528863.09	1358759.30
17	528863.09	1358760.30
18	528864.09	1358760.30
19	528864.09	1358759.30
16	528863.09	1358759.30
20	528873.04	1358749.45
21	528873.04	1358750.45
22	528874.04	1358750.45
23	528874.04	1358749.45
20	528873.04	1358749.45

Схема расположения земельного участка или земельных участков на кадастровом плане территории

МСК-42, зона I



территория
Детей: 138 года



Масштаб 1:800

Условные обозначения

- | | | | |
|--|--|--|--|
| | - Граница образуемого земельного участка | | - Обозначение новой характерной точки |
| | - Кадастровый номер земельного участка, учтенного в ЕГРН | | - Граница земельного участка, учтенного в ЕГРН |
| | - Кадастровый номер здания, учтенного в ЕГРН | | - Граница здания |
| | - Граница сооружения | | - Граница зоны с особыми условиями |
| | - Номер кадастрового квартала | | - Территориальная зона |
| | - Граница территориальной зоны | | |