

**Утверждена**

(наименование документа об утверждении, включая наименования

органов государственной власти или органов местного

самоуправления, принявших решение об утверждении схемы

или подписавших соглашение о перераспределении земельных участков)

от \_\_\_\_\_

№ \_\_\_\_\_

**Схема расположения земельного участка или земельных участков  
на кадастровом плане территории**

**Условный номер земельного участка**

(указывается в случае, если предусматривается образование двух и более земельных участков)

**Площадь земельного участка 4888 м<sup>2</sup>**

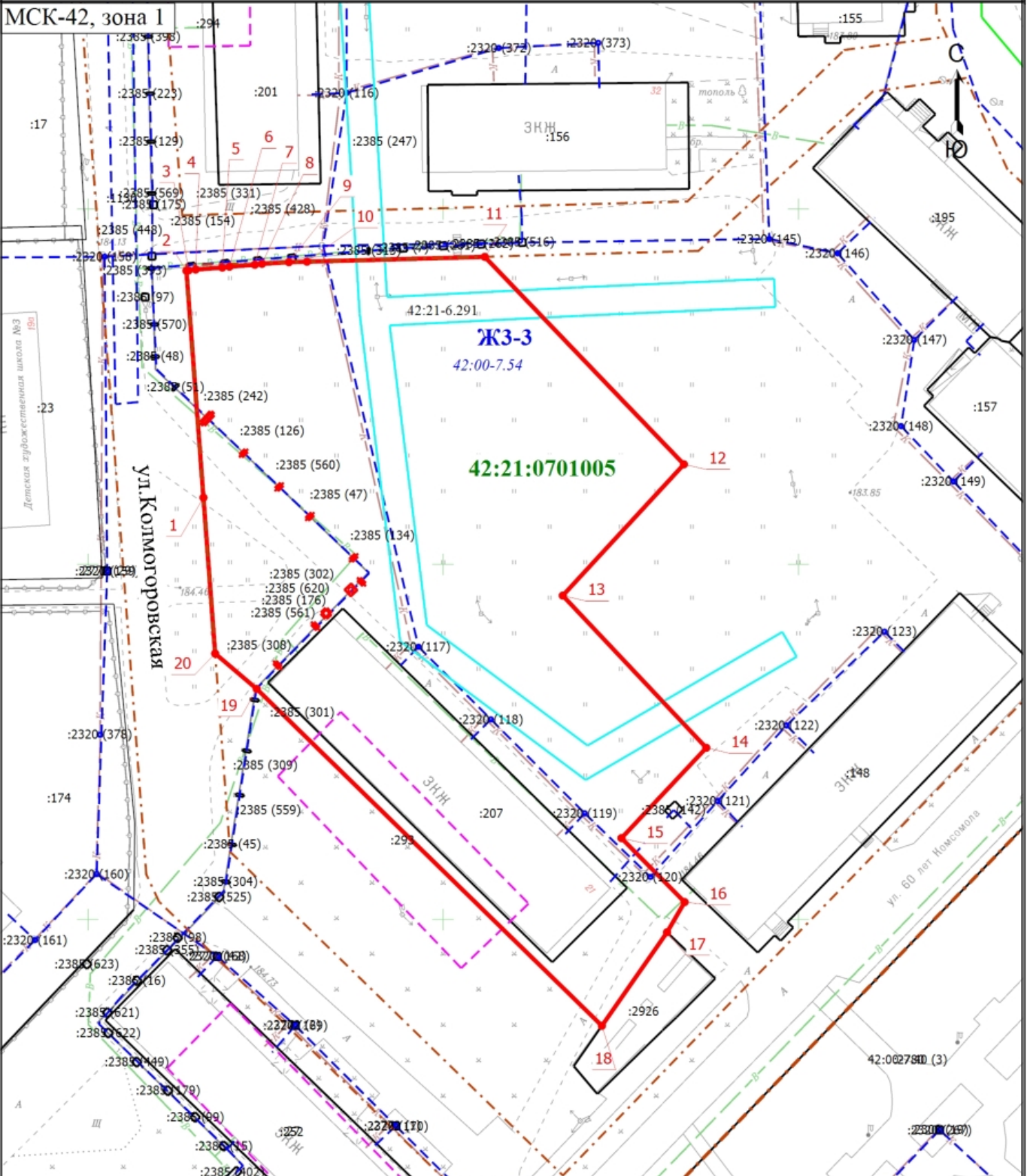
(указывается проектная площадь образуемого земельного участка, вычисленная с использованием технологических и программных средств, в том числе размещенных на официальном сайте федерального органа исполнительной власти, уполномоченного Правительством Российской Федерации на осуществление государственного кадастрового учета, государственной регистрации прав, ведение Единого государственного реестра недвижимости и предоставление сведений, содержащихся в Едином государственном реестре недвижимости, в информационно-телекоммуникационной сети "Интернет" (далее - официальный сайт), с округлением до 1 квадратного метра. Указанное значение площади земельного участка может быть уточнено при проведении кадастровых работ не более чем на десять процентов)

Обозначение характерных точек границ	Координаты, м	
	(указываются в случае подготовки схемы расположения земельного участка с использованием технологических и программных средств, в том числе размещенных на официальном сайте. Значения координат, полученные с использованием указанных технологических и программных средств, указываются с округлением до 0,01 метра)	
	X	Y
<b>1</b>	<b>2</b>	<b>3</b>
1	529009.49	1358816.17
2	529041.40	1358813.78
3	529041.45	1358814.08
4	529041.58	1358815.08
5	529041.85	1358818.83
6	529041.98	1358819.83
7	529042.25	1358823.41
8	529042.38	1358824.41
9	529042.61	1358828.20
10	529042.68	1358830.74
11	529043.36	1358855.76
12	529014.17	1358883.78
13	528995.70	1358866.73
14	528974.29	1358886.93
15	528961.58	1358874.99
16	528952.58	1358883.88
17	528948.34	1358881.41
18	528935.18	1358872.24

Обозначение характерных точек границ	Координаты, м (указываются в случае подготовки схемы расположения земельного участка с использованием технологических и программных средств, в том числе размещенных на официальном сайте. Значения координат, полученные с использованием указанных технологических и программных средств, указываются с округлением до 0,01 метра)	
	X	Y
1	2	3
19	528982.57	1358823.67
20	528987.55	1358817.82
1	529009.49	1358816.17
21	528986.21	1358826.07
22	528986.45	1358826.31
23	528985.64	1358827.12
24	528985.39	1358826.87
21	528986.21	1358826.07
25	528991.95	1358831.65
26	528991.14	1358832.46
27	528990.89	1358832.21
28	528991.70	1358831.40
25	528991.95	1358831.65
29	528993.23	1358832.74
30	528993.91	1358833.46
31	528993.17	1358834.14
32	528992.50	1358833.42
29	528993.23	1358832.74
33	528998.16	1358838.14
34	528997.36	1358838.95
35	528997.10	1358838.69
36	528997.93	1358837.89
33	528998.16	1358838.14
37	528997.21	1358836.95
38	528996.47	1358837.63
39	528995.80	1358836.91
40	528996.53	1358836.23
37	528997.21	1358836.95
41	529001.54	1358837.60
42	529001.29	1358837.84
43	529000.50	1358837.01
44	529000.75	1358836.78

Обозначение характерных точек границ	Координаты, м (указываются в случае подготовки схемы расположения земельного участка с использованием технологических и программных средств, в том числе размещенных на официальном сайте. Значения координат, полученные с использованием указанных технологических и программных средств, указываются с округлением до 0,01 метра)	
	X	Y
1	2	3
41	529001.54	1358837.60
45	529007.34	1358831.43
46	529007.08	1358831.68
47	529006.31	1358830.84
48	529006.55	1358830.61
45	529007.34	1358831.43
49	529010.73	1358826.29
50	529011.52	1358827.11
51	529011.26	1358827.36
52	529010.47	1358826.53
49	529010.73	1358826.29
53	529016.26	1358822.11
54	529016.00	1358822.36
55	529015.22	1358821.52
56	529015.48	1358821.29
53	529016.26	1358822.11
57	529021.60	1358817.22
58	529021.15	1358817.63
59	529019.65	1358816.23
60	529020.07	1358815.78
57	529021.60	1358817.22

# Схема расположения земельного участка или земельных участков на кадастровом плане территории



Масштаб 1:800

## Условные обозначения

- |                               |  |                               |  |
|-------------------------------|--|-------------------------------|--|
| <b>—</b> (red line)           | - Граница образуемого земельного участка                 | <b>1</b>                      | - Обозначение новой характерной точки          |
| <b>:17</b>                    | - Кадастровый номер земельного участка, учтенного в ЕГРН | <b>—</b> (black line)         | - Граница земельного участка, учтенного в ЕГРН |
| <b>:252</b>                   | - Кадастровый номер здания, учтенного в ЕГРН             | <b>—</b> (dashed purple line) | - Граница здания                               |
| <b>—</b> (dashed blue line)   | - Граница сооружения                                     | <b>—</b> (cyan line)          | - Граница зоны с особыми условиями             |
| <b>42:21:0701005</b>          | - Номер кадастрового квартала                            | <b>ЖЗ-3</b>                   | - Территориальная зона                         |
| <b>—</b> (dashed orange line) | - Граница территориальной зоны                           |                               |  |