

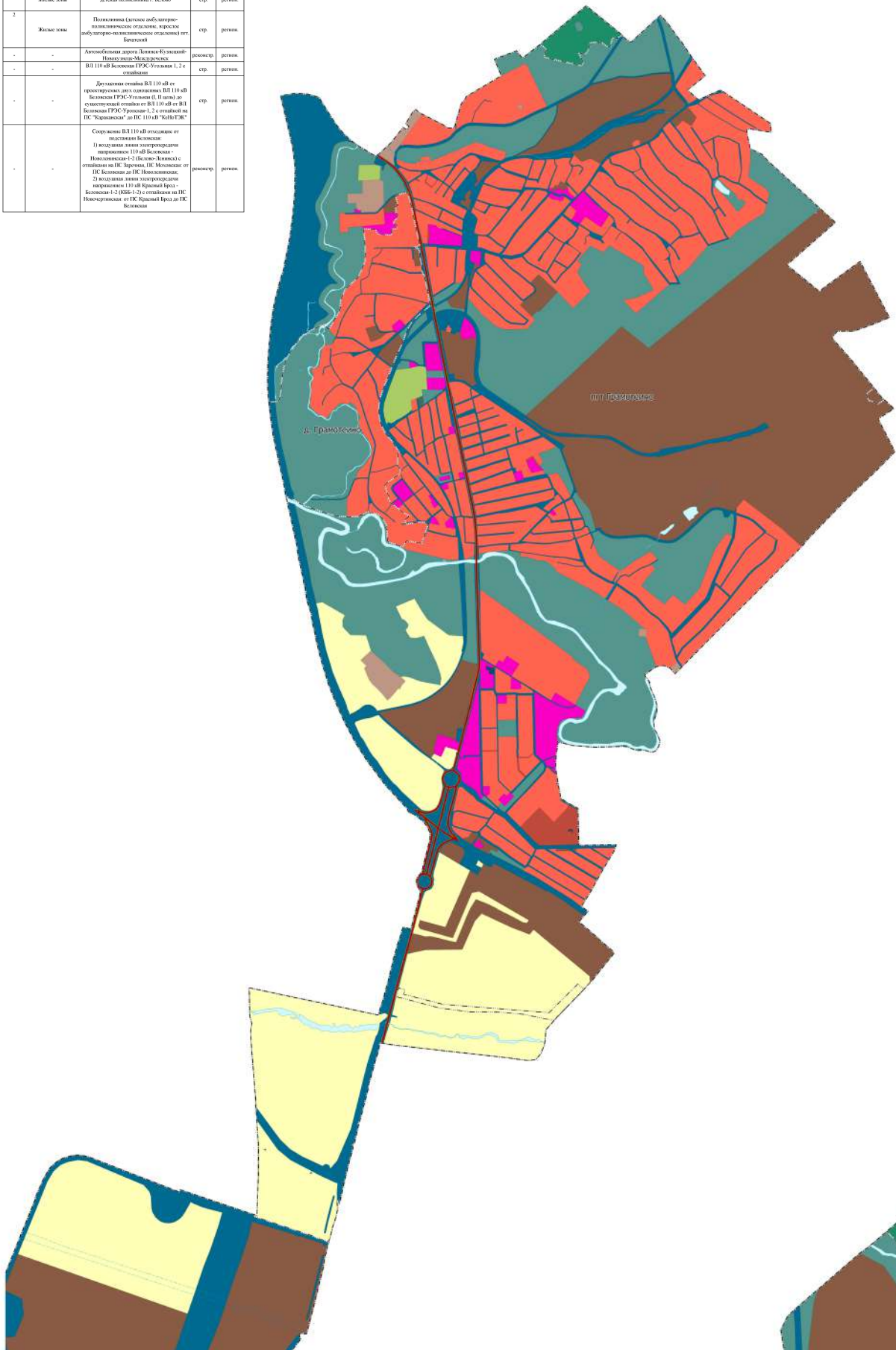


пгт. Грамотеино, д. Грамотеино

Условные обозначения

[Yellow]	Земельные участки, предназначенные для размещения объектов складского назначения
[Red]	Земельные участки, предназначенные для размещения объектов производственного назначения
[Orange]	Земельные участки, предназначенные для размещения объектов жилищно-коммунального назначения
[Green]	Земельные участки, предназначенные для размещения объектов культурно-досугового назначения
[Blue]	Земельные участки, предназначенные для размещения объектов государственного назначения
[Purple]	Земельные участки, предназначенные для размещения объектов здравоохранения
[Grey]	Земельные участки, предназначенные для размещения объектов социального назначения
[Brown]	Земельные участки, предназначенные для размещения объектов иного назначения
[Light Blue]	Водные объекты (исключая водохранилища)
[Dark Blue]	Водные объекты (водохранилища)
[Light Green]	Зеленые насаждения
[Dark Green]	Лесные массивы
[White]	Территории, не занятые функциональными зонами
[Red Line]	Границы населенных пунктов
[Orange Line]	Границы микрорайонов
[Blue Line]	Границы муниципальных районов
[Black Line]	Границы городов

Экспликация				
№ на карте	Описание функциональной зоны	Наименование	Статус	Значение
1	Жилые зоны	детская поликлиника с. Бело	стр.	регион.
2	Жилые зоны	Пятиэтажная (двухэтажно-подвальный) жилая застройка, каркасно-монолитно-панельного типа, кирпично-монолитно-панельного (отделочные) ит. типов	стр.	регион.
-	-	Автомобильная дорога Кемь-Кемерово-Новокузнецк-Междуреченск	реконстр.	регион.
-	-	ВЛ 110 кВ Беловская ГРЭС Угловая 1, 2 с отпайками	стр.	регион.
-	-	Двенадцать отпайки ВЛ 110 кВ от реконструируемой действующей ВЛ 110 кВ Беловская ГРЭС Угловая 1. Планируемые участки отпайки от ВЛ 110 кВ от ВЛ Беловская ГРЭС Угловая 1, 2 с отпайками на ИС "Кремлевская" до ИС 110 кВ "КебыГЭС"	стр.	регион.
-	-	Создание ВЛ 110 кВ отпайки от существующей Беловская 1) восточная линия электропередачи напряжением 110 кВ Колыцкая - Новосилинская-2; Беловская-Дамская с отпайками на ИС Заречная, ИС Молодежная, ИС Беловская до ИС Новосилинская, 2) восточная линия электропередачи напряжением 110 кВ Красный Брод - Беловская-1; ИВВВ-1-2 с отпайками на ИС Новоурезинская до ИС Красный Брод до ИС Беловская	реконстр.	регион.



Актуализировано: 15.09.2014

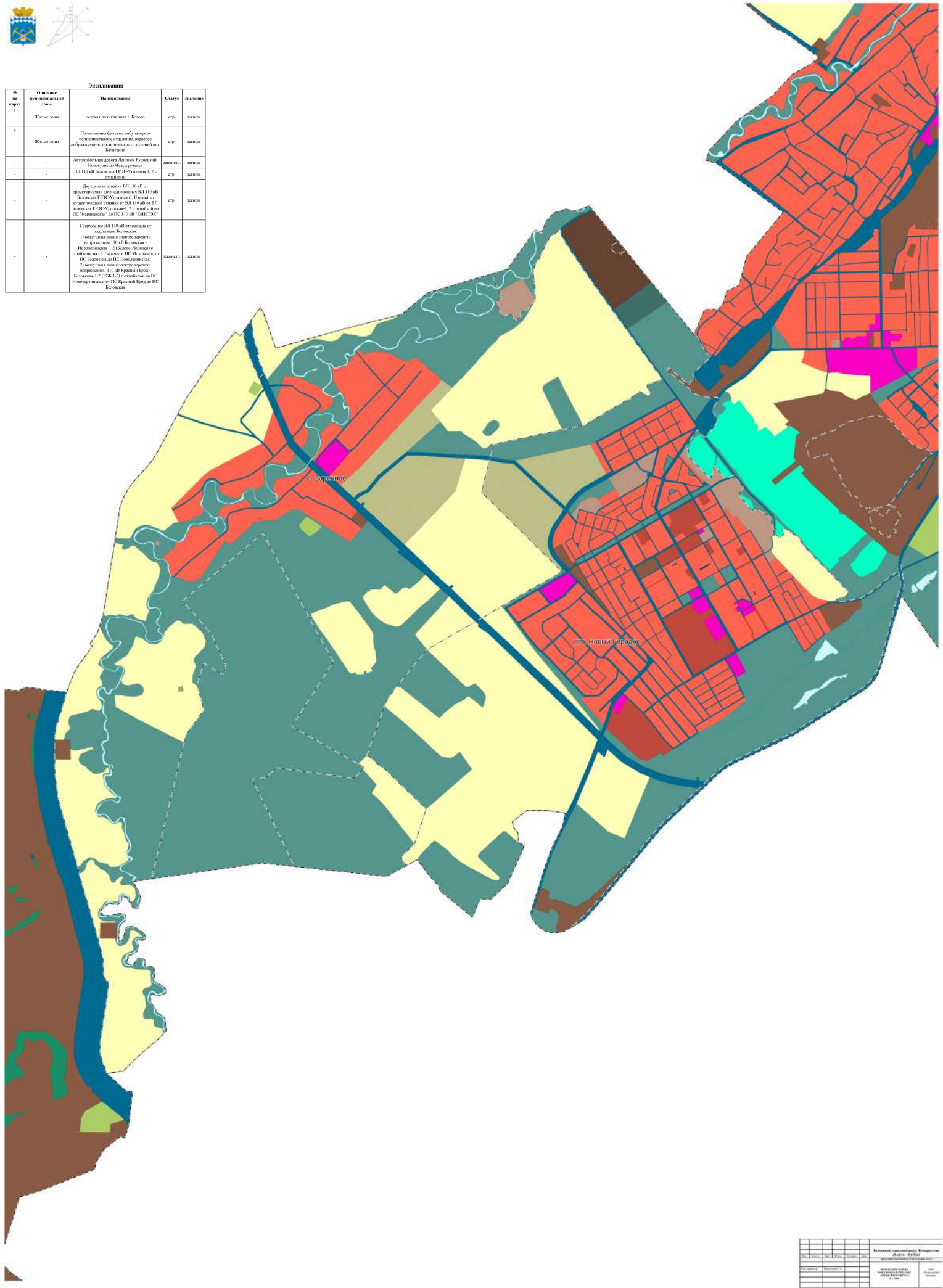
Исполнитель: С.И. Сухих

№ п/п	№ документа	Дата подписания	Подпись
1	Генеральный план	15.09.2014	[Подпись]

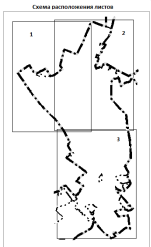
Коллекция: 15.09.2014



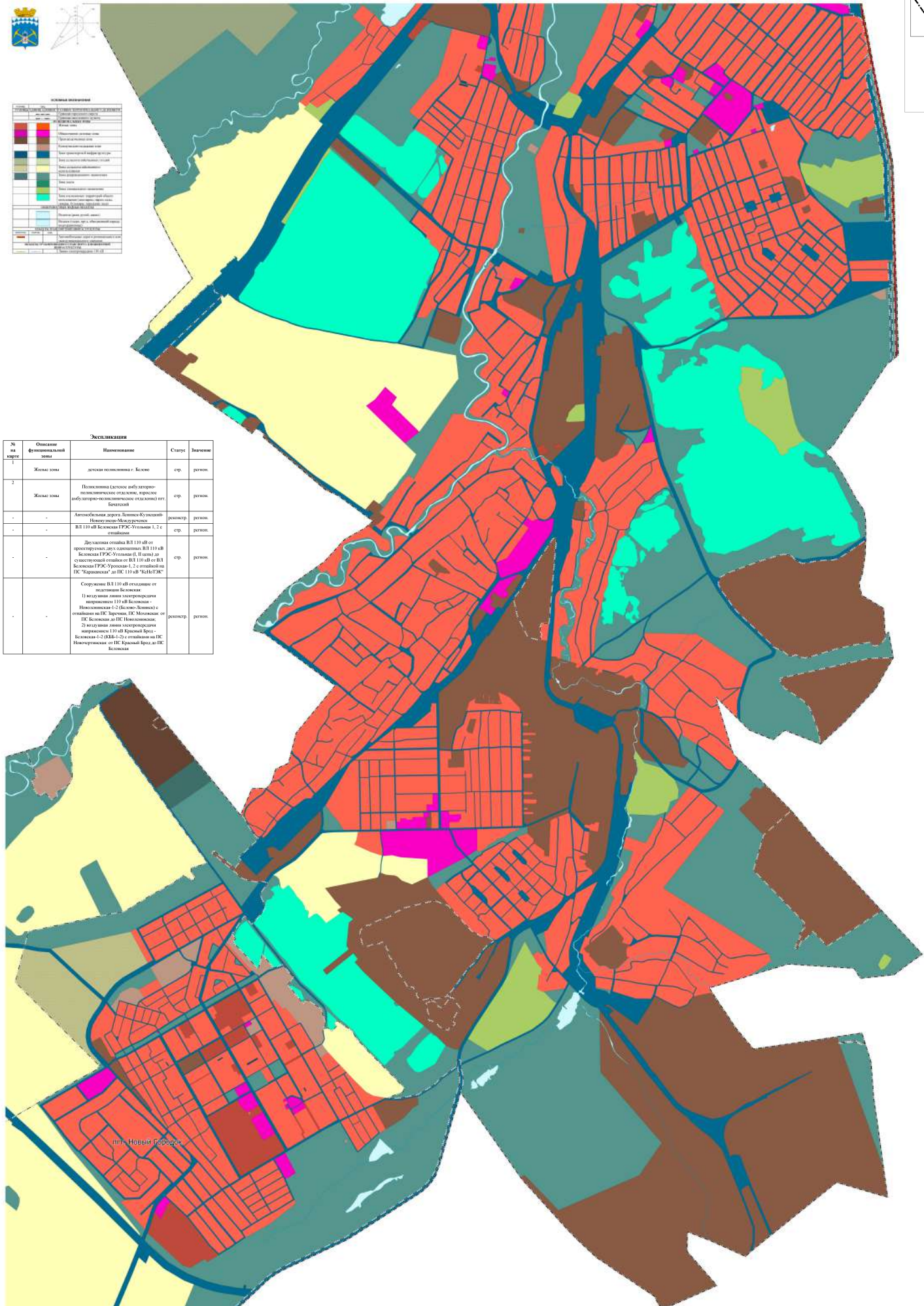
Экспликация				
№ на листе	Описание функциональной зоны	Наименование	Статус	Значение
1	Жилые зоны	детская колония г. Белово	стр.	регион.
2	Жилые зоны	Поселенцы Сетского амбулаторно-поликлинического отделения, персонал амбулаторно-поликлинического отделения) пгт. Беловый	стр.	регион.
-	-	Автомобильная дорога Демидов-Кузнецкий-Новоселово-Михайловское	реконстр.	регион.
-	-	ВЛ 110 кВ Беловская ГРЭС-Угловная 1, 2 с отпайками	стр.	регион.
-	-	Двухфазная отпайка ВЛ 110 кВ от распределительного устройства ВЛ 110 кВ Беловская ГРЭС-Угловная (I, II цепь) до существующей отпайки от ВЛ 110 кВ от ВЛ Беловская ГРЭС-Угловная 1, 2 с отпайками на ПС "Барановская" до ПС 110 кВ "Бельогорск"	стр.	регион.
-	-	Создание ВЛ 110 кВ отпайками от существующей Беловская: 1) воздушная линия электропередачи напряжением 110 кВ Беловская - Новоселовская (2 Беловская-Демидов) с отпайками на ПС Заречное, ПС Молоканка от ПС Беловская до ПС Новоселовская; 2) воздушная линия электропередачи напряжением 110 кВ Красный Яр - Молоканка (2 (КВБ-1,2) с отпайками на ПС Новоселовская от ПС Красный Яр до ПС Беловская.	реконстр.	регион.



		Беловский городской округ Кемеровская область Кемерово
Масштаб:	1:5000	Код документа:
Дата утверждения:		Статус документа:
Дата подписания:		Исполнитель:
Содержит:	1 лист	Лист №:
Объем:	1 л. карт	Итого:
Средство измерений:	Цифровой планшет	Средство измерения:
Средство измерения:	Цифровой планшет	Средство измерения:
Средство измерения:	Цифровой планшет	Средство измерения:



Символы обозначения	
	Жилая зона
	Промышленная зона
	Зеленая зона
	Водоем
	Улицы, проезды, проезды с односторонним движением
	Железнодорожные пути
	Границы населенных пунктов
	Границы городских округов
	Границы муниципальных районов



Экспликация				
№ на карте	Описание функциональной зоны	Наименование	Статус	Изменение
1	Жилая зона	дворцово-поселенная г. Белово	стр.	регион.
2	Жилая зона	Поселенная застройка дачно-рекреационно-туристического назначения, в границах дачно-рекреационно-туристической территории пгт. Беловый	стр.	регион.
-	-	Автомобильная дорога Ленинск-Кузнецкий - Новокузнецкий - Мелодический	реконстр.	регион.
-	-	ВЛ 110 кВ Беловская ГРЭС Углышки 1, 2 с оптиками	стр.	регион.
-	-	Двухэтажная оптика ВЛ 110 кВ от пропускной зоны сдвинутого ВЛ 110 кВ Беловская ГРЭС Углышки П. II (новый до существующей оптики от ВЛ 110 кВ на ВЛ Беловская ГРЭС Углышки-1, 2 с оптикой на ПС "Барановка" до ПС 110 кВ "КапоУЖ")	стр.	регион.
-	-	Соревнования ВЛ 110 кВ от оптического подстанции Беловская 1) воздушная линия электропередачи напряжением 110 кВ Беловская - Новокузнецкая 1-2 (Белово - Давыдов) с оптической на ПС Барановка, ПС Молодежная от ПС Беловская до ПС Новокузнецкая 2) воздушная линия электропередачи напряжением 110 кВ Крайний Борозда - Беловская 1-2 (КВВ-1-2) с оптической на ПС Новокузнецкая от ПС Крайний Борозда до ПС Беловская	реконстр.	регион.

История изменений		Коды	
№	Дата	Код	Наименование

Утвержден: _____
 Дата: _____
 Подпись: _____