

Утверждена

(наименование документа об утверждении, включая наименования

органов государственной власти или органов местного

самоуправления, принявших решение об утверждении схемы

или подписавших соглашение о перераспределении земельных участков)

от

№

**Схема расположения земельного участка или земельных участков
на кадастровом плане территории****Условный номер земельного участка**

(указывается в случае, если предусматривается образование двух и более земельных участков)

Площадь земельного участка 8061 м²

(указывается проектная площадь образуемого земельного участка, вычисленная с использованием технологических и программных средств, в том числе размещенных на официальном сайте федерального органа исполнительной власти, уполномоченного Правительством Российской Федерации на осуществление государственного кадастрового учета, государственной регистрации прав, ведение Единого государственного реестра недвижимости и предоставление сведений, содержащихся в Едином государственном реестре недвижимости, в информационно-телекоммуникационной сети "Интернет" (далее - официальный сайт), с округлением до 1 квадратного метра. Указанное значение площади земельного участка может быть уточнено при проведении кадастровых работ не более чем на десять процентов)

**Обозначение характерных точек
границ****Координаты, м**

(указываются в случае подготовки схемы расположения земельного участка с использованием технологических и программных средств, в том числе размещенных на официальном сайте. Значения координат, полученные с использованием указанных технологических и программных средств, указываются с округлением до 0,01 метра)

X**Y****1****2****3**

1

506966.36

1354276.64

2

506994.13

1354261.24

3

506995.88

1354260.25

4

506996.81

1354265.36

5

507000.86

1354273.15

6

507004.71

1354283.69

7

507006.02

1354307.94

8

507002.21

1354328.36

9

507002.55

1354336.52

10

507004.54

1354347.22

11

507004.49

1354352.95

12

507003.30

1354356.59

13

507001.22

1354357.95

14

506999.02

1354354.18

15

506990.78

1354358.90

16

506982.12

1354363.87

17

506964.37

1354374.16

18

506959.62

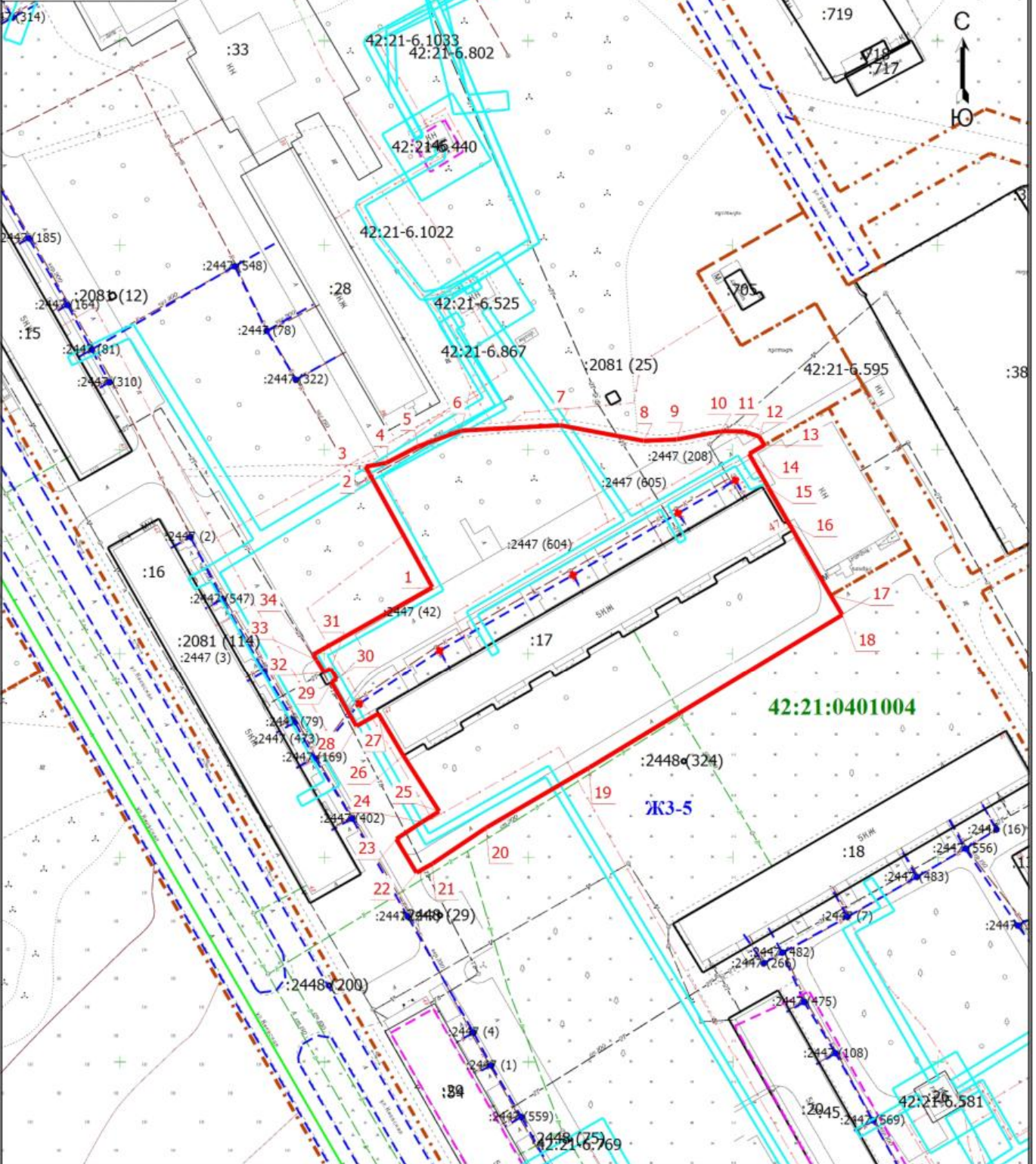
1354377.00

Обозначение характерных точек границ	Координаты, м (указываются в случае подготовки схемы расположения земельного участка с использованием технологических и программных средств, в том числе размещенных на официальном сайте. Значения координат, полученные с использованием указанных технологических и программных средств, указываются с округлением до 0,01 метра)	
	X	Y
1	2	3
19	506922.02	1354314.87
20	506907.36	1354289.70
21	506898.55	1354276.53
22	506896.35	1354272.67
23	506904.61	1354267.71
24	506908.76	1354274.02
25	506911.37	1354278.21
26	506925.01	1354269.45
27	506935.27	1354263.35
28	506932.20	1354257.95
29	506943.05	1354251.85
30	506943.78	1354253.21
31	506946.38	1354251.72
32	506945.52	1354250.17
33	506948.53	1354248.29
34	506949.90	1354247.45
1	506966.36	1354276.64
35	506937.57	1354259.35
36	506938.36	1354258.73
37	506937.74	1354257.93
38	506936.95	1354258.54
35	506937.57	1354259.35
39	506950.69	1354279.11
40	506951.52	1354278.57
41	506950.98	1354277.72
42	506950.14	1354278.25
39	506950.69	1354279.11
43	506969.15	1354311.74
44	506970.05	1354311.27
45	506969.57	1354310.39
46	506968.69	1354310.85
43	506969.15	1354311.74
47	506984.30	1354337.49
48	506985.18	1354336.99

Обозначение характерных точек границ	Координаты, м (указываются в случае подготовки схемы расположения земельного участка с использованием технологических и программных средств, в том числе размещенных на официальном сайте. Значения координат, полученные с использованием указанных технологических и программных средств, указываются с округлением до 0,01 метра)	
	X	Y
1	2	3
49	506984.68	1354336.13
50	506983.81	1354336.62
47	506984.30	1354337.49
51	506992.34	1354351.45
52	506993.22	1354350.95
53	506992.72	1354350.09
54	506991.85	1354350.58
51	506992.34	1354351.45

Схема расположения земельного участка или земельных участков на кадастровом плане территории

МСК-42, зона 1



Масштаб 1:1400

Условные обозначения

- | | | | |
|-------------------------------|--|-------------------------------|--|
| 1 | - Обозначение новой характерной точки | :13 | - Кадастровый номер земельного участка, учтенного в ЕГРН |
| :45 | - Кадастровый номер здания, учтенного в ЕГРН | — (solid red line) | - Граница образуемого земельного участка |
| — (solid black line) | - Граница земельного участка, учтенного в ЕГРН | — (dotted purple line) | - Граница здания |
| — (dotted blue line) | - Граница сооружения | — (solid green line) | - Граница кадастрового квартала |
| — (dashed orange line) | - Граница территориальной зоны | — (solid cyan line) | - Граница зоны с особыми условиями |
| ЖЗ-5 | - Территориальная зона | 42:21:0401013 | - Номер кадастрового квартала |