

**Утверждена**

\_\_\_\_\_  
(наименование документа об утверждении, включая наименования

\_\_\_\_\_  
органов государственной власти или органов местного

\_\_\_\_\_  
самоуправления, принявших решение об утверждении схемы

\_\_\_\_\_  
или подписавших соглашение о перераспределении земельных участков)

от \_\_\_\_\_

№ \_\_\_\_\_

**Схема расположения земельного участка или земельных участков  
на кадастровом плане территории**

**Условный номер земельного участка**

(указывается в случае, если предусматривается образование двух и более земельных участков)

**Площадь земельного участка 5465 м<sup>2</sup>**

(указывается проектная площадь образуемого земельного участка, вычисленная с использованием технологических и программных средств, в том числе размещенных на официальном сайте федерального органа исполнительной власти, уполномоченного Правительством Российской Федерации на осуществление государственного кадастрового учета, государственной регистрации прав, ведение Единого государственного реестра недвижимости и предоставление сведений, содержащихся в Едином государственном реестре недвижимости, в информационно-телекоммуникационной сети "Интернет" (далее - официальный сайт), с округлением до 1 квадратного метра. Указанное значение площади земельного участка может быть уточнено при проведении кадастровых работ не более чем на десять процентов)

**Обозначение характерных точек  
границ**

**Координаты, м**

(указываются в случае подготовки схемы расположения земельного участка с использованием технологических и программных средств, в том числе размещенных на официальном сайте. Значения координат, полученные с использованием указанных технологических и программных средств, указываются с округлением до 0,01 метра)

**X**

**Y**

**1**

**2**

**3**

1

506984.25

1354193.70

2

506985.57

1354195.92

3

506991.38

1354205.99

4

506994.16

1354216.34

5

506994.33

1354221.88

6

506994.63

1354230.31

7

506994.94

1354241.14

8

506994.91

1354254.91

9

506995.88

1354260.25

10

506994.13

1354261.24

11

506966.36

1354276.64

12

506949.90

1354247.45

13

506945.52

1354250.17

14

506944.90

1354249.11

15

506942.30

1354250.60

16

506943.05

1354251.85

17

506932.20

1354257.95

18

506935.27

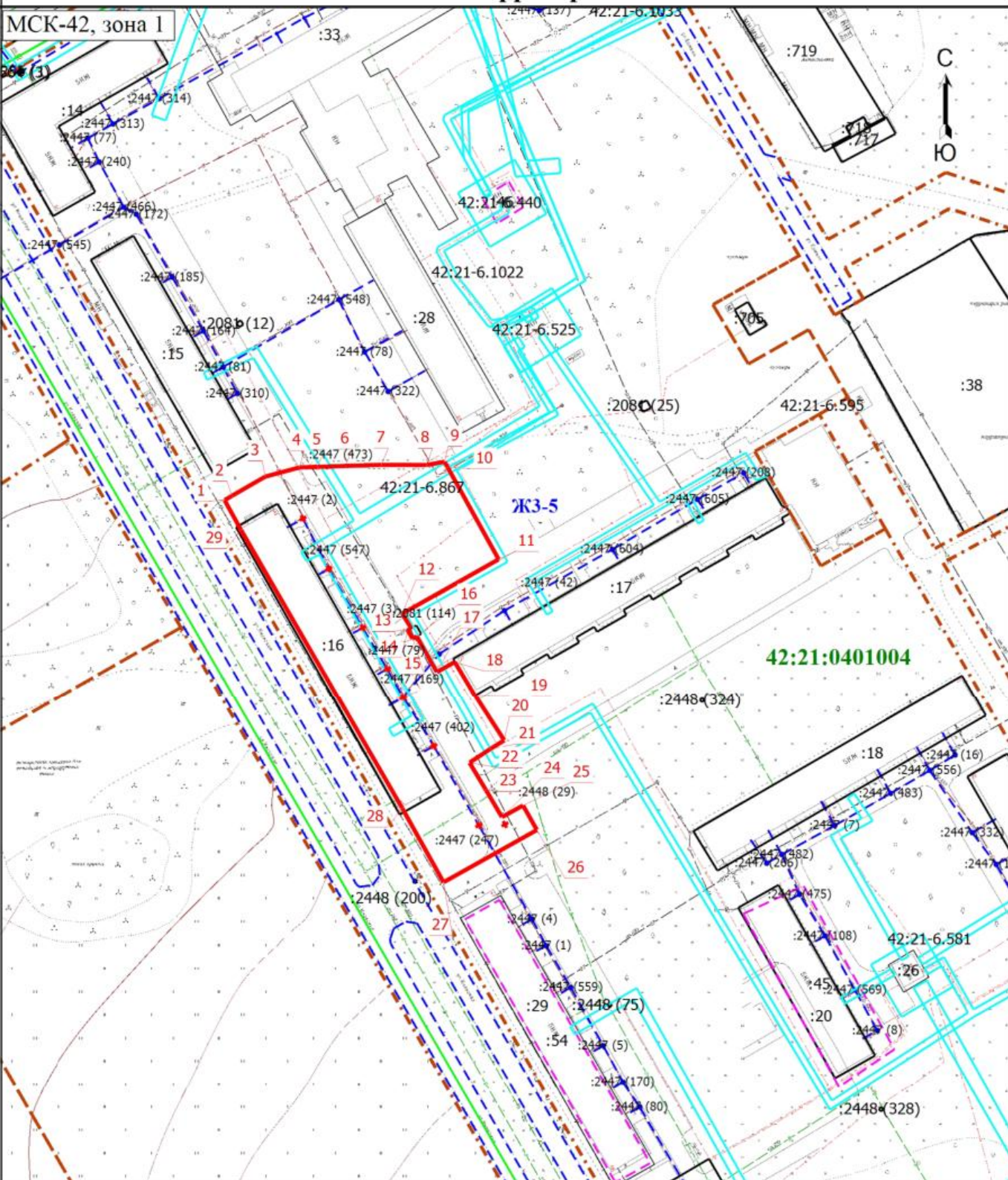
1354263.35

Обозначение характерных точек границ	Координаты, м (указываются в случае подготовки схемы расположения земельного участка с использованием технологических и программных средств, в том числе размещенных на официальном сайте. Значения координат, полученные с использованием указанных технологических и программных средств, указываются с округлением до 0,01 метра)	
	X	Y
<b>1</b>	<b>2</b>	<b>3</b>
19	506925.01	1354269.45
20	506911.37	1354278.21
21	506908.76	1354274.02
22	506904.61	1354267.71
23	506896.35	1354272.67
24	506888.12	1354277.53
25	506891.66	1354283.91
26	506884.23	1354288.09
27	506868.42	1354259.86
28	506890.84	1354247.35
29	506975.28	1354198.65
1	506984.25	1354193.70
30	506885.45	1354271.21
31	506886.33	1354270.73
32	506885.84	1354269.84
33	506884.96	1354270.32
30	506885.45	1354271.21
34	506886.13	1354277.75
35	506885.25	1354278.23
36	506885.73	1354279.11
37	506886.61	1354278.63
34	506886.13	1354277.75
38	506909.41	1354257.60
39	506910.29	1354257.12
40	506909.80	1354256.23
41	506908.92	1354256.71
38	506909.41	1354257.60
42	506924.27	1354248.40
43	506925.15	1354247.91
44	506924.66	1354247.02
45	506923.78	1354247.51
42	506924.27	1354248.40
46	506932.95	1354243.58

Обозначение характерных точек границ	Координаты, м (указываются в случае подготовки схемы расположения земельного участка с использованием технологических и программных средств, в том числе размещенных на официальном сайте. Значения координат, полученные с использованием указанных технологических и программных средств, указываются с округлением до 0,01 метра)	
	X	Y
1	2	3
47	506933.83	1354243.09
48	506933.34	1354242.20
49	506932.46	1354242.69
46	506932.95	1354243.58
50	506945.44	1354236.19
51	506946.32	1354235.70
52	506945.83	1354234.81
53	506944.95	1354235.30
50	506945.44	1354236.19
54	506963.27	1354225.87
55	506964.15	1354225.38
56	506963.66	1354224.49
57	506962.78	1354224.98
54	506963.27	1354225.87
58	506978.49	1354218.09
59	506979.37	1354217.60
60	506978.88	1354216.71
61	506978.00	1354217.20
58	506978.49	1354218.09

# Схема расположения земельного участка или земельных участков на кадастровом плане территории

МСК-42, зона I



Условные обозначения

- |             |  |                      |  |
|-------------|--|----------------------|--|
| <b>1</b>    | - Обозначение новой характерной точки          | <b>:14</b>           | - Кадастровый номер земельного участка, учтенного в ЕГРН |
| <b>:45</b>  | - Кадастровый номер здания, учтенного в ЕГРН   |                      | - Граница образуемого земельного участка                 |
|             | - Граница земельного участка, учтенного в ЕГРН |                      | - Граница здания   |
|             | - Граница сооружения                           |                      | - Граница кадастрового квартала                          |
|             | - Граница территориальной зоны                 |                      | - Граница зоны с особыми условиями                       |
| <b>ЖЗ-5</b> | - Территориальная зона                         | <b>42:21:0401013</b> | - Номер кадастрового квартала                            |