

(наименование документа об утверждении, включая наименования органов

государственной власти или органов местного самоуправления,

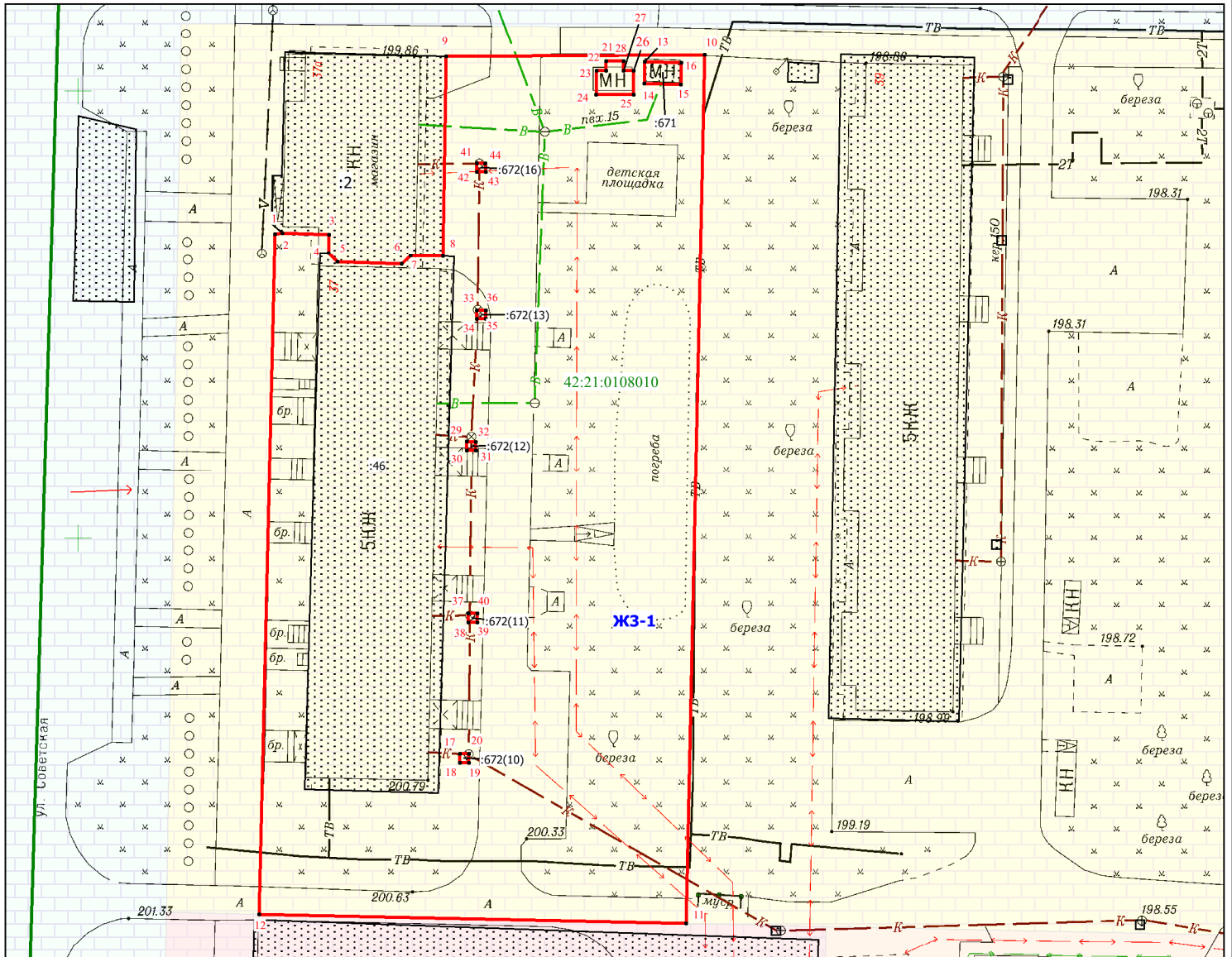
принявших решение об утверждении схемы или подписавших

соглашение о перераспределении земельных участков)

Схема расположения земельного участка или земельных участков на кадастровом плане территории

от

№



Условные обозначения:

Масштаб 1:700

- 42:21:0103007** - границ и номер кадастрового квартала
- граница и обозначение земельного участка стоящего в ЕГРН
- граница образуемого земельного участка
- иная зона ТОП-5
- жилая зона ЖЗ-1
- зона делового общественного и коммерческого назначения О1-1
- доступ к земельному участку

Примечание:

- образование земельного участка путем перераспределения земельного участка с кадастровым номером 42:21:0108010:46, и земель, находящихся в государственной или муниципальной собственности
- каталог координат, смотреть раздел Приложения из 1-го листа

* - (указывается в случае, если предусматривается образование двух и более земельных участков)

** - (указывается проектная площадь образуемого земельного участка, вычисленная с использованием технологических и программных средств, в том числе размещенных на официальном сайте федерального органа исполнительной власти, уполномоченного Правительством Российской Федерации на осуществление государственного кадастрового учета, государственной регистрации прав, ведение Единого государственного реестра недвижимости и предоставление сведений, содержащихся в Едином государственном реестре недвижимости, в информационно-телекоммуникационной сети "Интернет" (далее - официальный сайт), с округлением до 1 квадратного метра. Указанное значение площади земельного участка может быть уточнено при проведении кадастровых работ не более чем на десять процентов)

*** - (указываются в случае подготовки схемы расположения земельного участка с использованием технологических и программных средств, в том числе размещенных на официальном сайте.

Значения координат, полученные с использованием указанных технологических и программных средств, указываются с округлением до 0,01 метра)

Утверждена

_____ (наименование документа об утверждении, включая

_____ наименования органов государственной власти или

_____ органов местного самоуправления, принявших
решение об утверждении схемы или подписавших
соглашение о перераспределении земельных участков)

от _____ № _____

**Схема расположения земельного участка или земельных участков
на кадастровом плане территории**

Условный номер земельного участка _____		
(указывается в случае, если предусматривается образование двух и более земельных участков)		
Площадь земельного участка 4172 м²		
<small>(указывается проектная площадь образуемого земельного участка, вычисленная с использованием технологических и программных средств, в том числе размещенных на официальном сайте федерального органа исполнительной власти, уполномоченного Правительством Российской Федерации на осуществление государственного кадастрового учета, государственной регистрации прав, ведение Единого государственного реестра недвижимости и предоставление сведений, содержащихся в Едином государственном реестре недвижимости, в информационно-телекоммуникационной сети "Интернет" (далее - официальный сайт), с округлением до 1 квадратного метра. Указанное значение площади земельного участка может быть уточнено при проведении кадастровых работ не более чем на десять процентов)</small>		
Обозначение характерных точек границ	Координаты, м	
	<small>(указываются в случае подготовки схемы расположения земельного участка с использованием технологических и программных средств, в том числе размещенных на официальном сайте. Значения координат, полученные с использованием указанных технологических и программных средств, указываются с округлением до 0,01 метра)</small>	
№	X	Y
1	519584,12	1354371,96
2	519584,21	1354372,76
3	519584,02	1354378,01
4	519581,96	1354377,96
5	519580,94	1354378,93
6	519580,74	1354386,14
7	519581,69	1354387,13
8	519581,58	1354390,77
9	519603,92	1354391,13
10	519604,06	1354420,05
11	519506,89	1354417,99
12	519507,87	1354370,17
1	519584,12	1354371,96
13	519603,31	1354413,34
14	519600,88	1354413,30
15	519600,76	1354417,35
16	519603,21	1354417,42
13	519603,31	1354413,34
17	519525,88	1354392,64
18	519524,88	1354392,64
19	519524,88	1354393,64
20	519525,88	1354393,64
17	519525,88	1354392,64
21	519603,35	1354409,02
22	519602,29	1354409,01
23	519602,30	1354407,93
24	519599,65	1354407,91
25	519599,64	1354412,11
26	519602,27	1354412,13
27	519602,28	1354410,99
28	519603,35	1354410,99
21	519603,35	1354409,02
29	519560,83	1354393,42
30	519559,82	1354393,42

31	519559,83	1354394,42
32	519560,82	1354394,42
29	519560,83	1354393,42
33	519575,52	1354394,57
34	519574,52	1354394,57
35	519574,52	1354395,56
36	519575,52	1354395,56
33	519575,52	1354394,57
37	519541,56	1354393,58
38	519540,56	1354393,58
39	519540,56	1354394,58
40	519541,56	1354394,58
37	519541,56	1354393,58
41	519592,00	1354394,53
42	519591,00	1354394,53
43	519591,00	1354395,53
44	519592,00	1354395,52
41	519592,00	1354394,53

МСК-42, зона 1