

Утверждена

(наименование документа об утверждении, включая наименования органов

государственной власти или органов местного самоуправления,

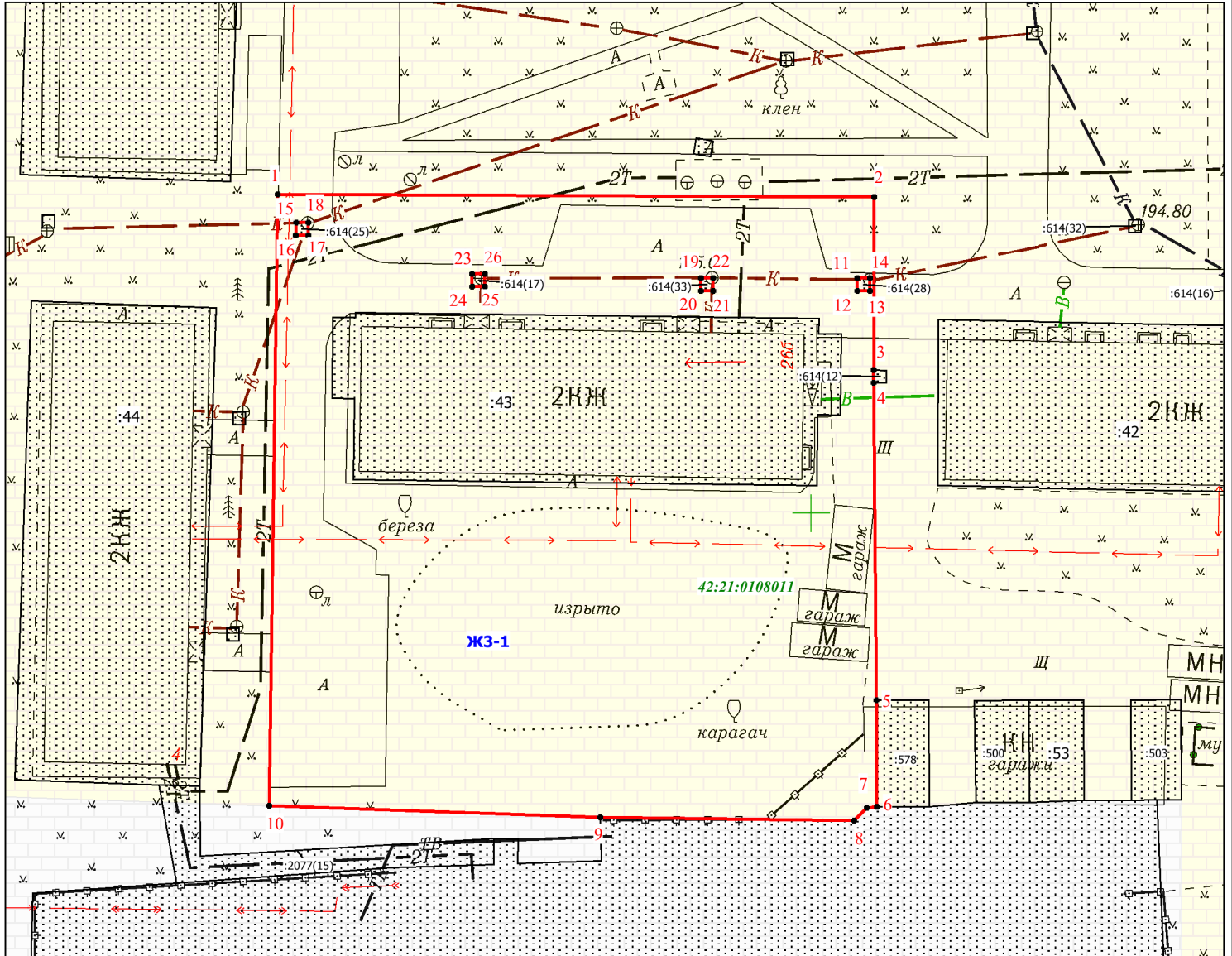
принявших решение об утверждении схемы или подписавших

соглашение о перераспределении земельных участков)

от

№

Схема расположения земельного участка или земельных участков на кадастровом плане территории



Условные обозначения:

Масштаб 1:500

- 42:21:0103007** - границ и номер кадастрового квартала
- граница и обозначение земельного участка стоящего в ЕГРН
- граница образуемого земельного участка
- иная зона ТОП-5
- жилая зона ЖЗ-1
- зона делового общественного и коммерческого назначения О1-1
- доступ к земельному участку

Примечание:

- образование земельного участка путем перераспределения земельного участка с кадастровым номером 42:21:0108011:43, и земель, находящихся в государственной или муниципальной собственности
- каталог координат, смотреть раздел Приложения из 1-го листа

* - (указывается в случае, если предусматривается образование двух и более земельных участков)

** - (указывается проектная площадь образуемого земельного участка, вычисленная с использованием технологических и программных средств, в том числе размещенных на официальном сайте федерального органа исполнительной власти, уполномоченного Правительством Российской Федерации на осуществление государственного кадастрового учета, государственной регистрации прав, ведение Единого государственного реестра недвижимости и предоставление сведений, содержащихся в Едином государственном реестре недвижимости, в информационно-телекоммуникационной сети "Интернет" (далее - официальный сайт), с округлением до 1 квадратного метра. Указанное значение площади земельного участка может быть уточнено при проведении кадастровых работ не более чем на десять процентов)

*** - (указываются в случае подготовки схемы расположения земельного участка с использованием технологических и программных средств, в том числе размещенных на официальном сайте. Значения координат, полученные с использованием указанных технологических и программных средств, указываются с округлением до 0,01 метра)

Утверждена

(наименование документа об утверждении, включая

наименования органов государственной власти или

органов местного самоуправления, принявших
решение об утверждении схемы или подписавших
соглашение о перераспределении земельных участков)

от _____ № _____

**Схема расположения земельного участка или земельных участков
на кадастровом плане территории**

Условный номер земельного участка _____ <small>(указывается в случае, если предусматривается образование двух и более земельных участков)</small>		
Площадь земельного участка 2377 м ² <small>(указывается проектная площадь образуемого земельного участка, вычисленная с использованием технологических и программных средств, в том числе размещенных на официальном сайте федерального органа исполнительной власти, уполномоченного Правительством Российской Федерации на осуществление государственного кадастрового учета, государственной регистрации прав, ведение Единого государственного реестра недвижимости и предоставление сведений, содержащихся в Едином государственном реестре недвижимости, в информационно-телекоммуникационной сети "Интернет" (далее - официальный сайт), с округлением до 1 квадратного метра. Указанное значение площади земельного участка может быть уточнено при проведении кадастровых работ не более чем на десять процентов)</small>		
Обозначение характерных точек границ	Координаты, м <small>(указываются в случае подготовки схемы расположения земельного участка с использованием технологических и программных средств, в том числе размещенных на официальном сайте. Значения координат, полученные с использованием указанных технологических и программных средств, указываются с округлением до 0,01 метра)</small>	
№	X	Y
1	519525,54	1354557,32
2	519525,31	1354605,00
3	519511,45	1354604,98
4	519510,44	1354604,98
5	519485,05	1354605,18
6	519476,55	1354605,24
7	519476,48	1354604,41
8	519475,46	1354603,39
9	519475,72	1354583,11
10	519476,63	1354556,64
1	519525,54	1354557,32
11	519518,78	1354603,66
12	519517,77	1354603,66
13	519517,77	1354604,66
14	519518,77	1354604,66
11	519518,78	1354603,66
15	519523,27	1354558,78
16	519522,27	1354558,78
17	519522,27	1354559,78
18	519523,27	1354559,78
15	519523,27	1354558,78
19	519518,78	1354591,15
20	519517,78	1354591,15
21	519517,78	1354592,14
22	519518,79	1354592,15
19	519518,78	1354591,15
23	519519,11	1354572,88
24	519518,11	1354572,87
25	519518,12	1354573,88
26	519519,11	1354573,88
23	519519,11	1354572,88