

Утвержде на

(наименование документа об утверждении, включая наименования

органов государственной власти или органов местного

самоуправления, принявших решение об утверждении схемы

или подписавших соглашение о перераспределении земельных участков)

от _____

№ _____

**Схема расположения земельного участка или земельных участков
на кадастровом плане территории**

Условный номер земельного участка

(указывается в случае, если предусматривается образование двух и более земельных участков)

Площадь земельного участка 2017 м²

(указывается проектная площадь образуемого земельного участка, вычисленная с использованием технологических и программных средств, в том числе размещенных на официальном сайте федерального органа исполнительной власти, уполномоченного Правительством Российской Федерации на осуществление государственного кадастрового учета, государственной регистрации прав, ведение Единого государственного реестра недвижимости и предоставление сведений, содержащихся в Едином государственном реестре недвижимости, в информационно-телекоммуникационной сети "Интернет" (далее - официальный сайт), с округлением до 1 квадратного метра. Указанное значение площади земельного участка может быть уточнено при проведении кадастровых работ не более чем на десять процентов)

**Обозначение характерных точек
границ**

Координаты, м

(указываются в случае подготовки схемы расположения земельного участка с использованием технологических и программных средств, в том числе размещенных на официальном сайте. Значения координат, полученные с использованием указанных технологических и программных средств, указываются с округлением до 0,01 метра)

X

Y

1

2

3

1

529392.29

1358629.05

2

529378.17

1358629.42

3

529377.17

1358629.42

4

529373.64

1358629.50

5

529372.98

1358601.41

6

529372.18

1358578.51

7

529381.08

1358578.14

8

529381.14

1358579.11

9

529383.20

1358579.04

10

529383.16

1358578.06

11

529391.46

1358577.71

12

529409.99

1358577.34

13

529410.38

1358603.20

14

529411.02

1358634.19

15

529400.53

1358634.17

16

529392.37

1358634.28

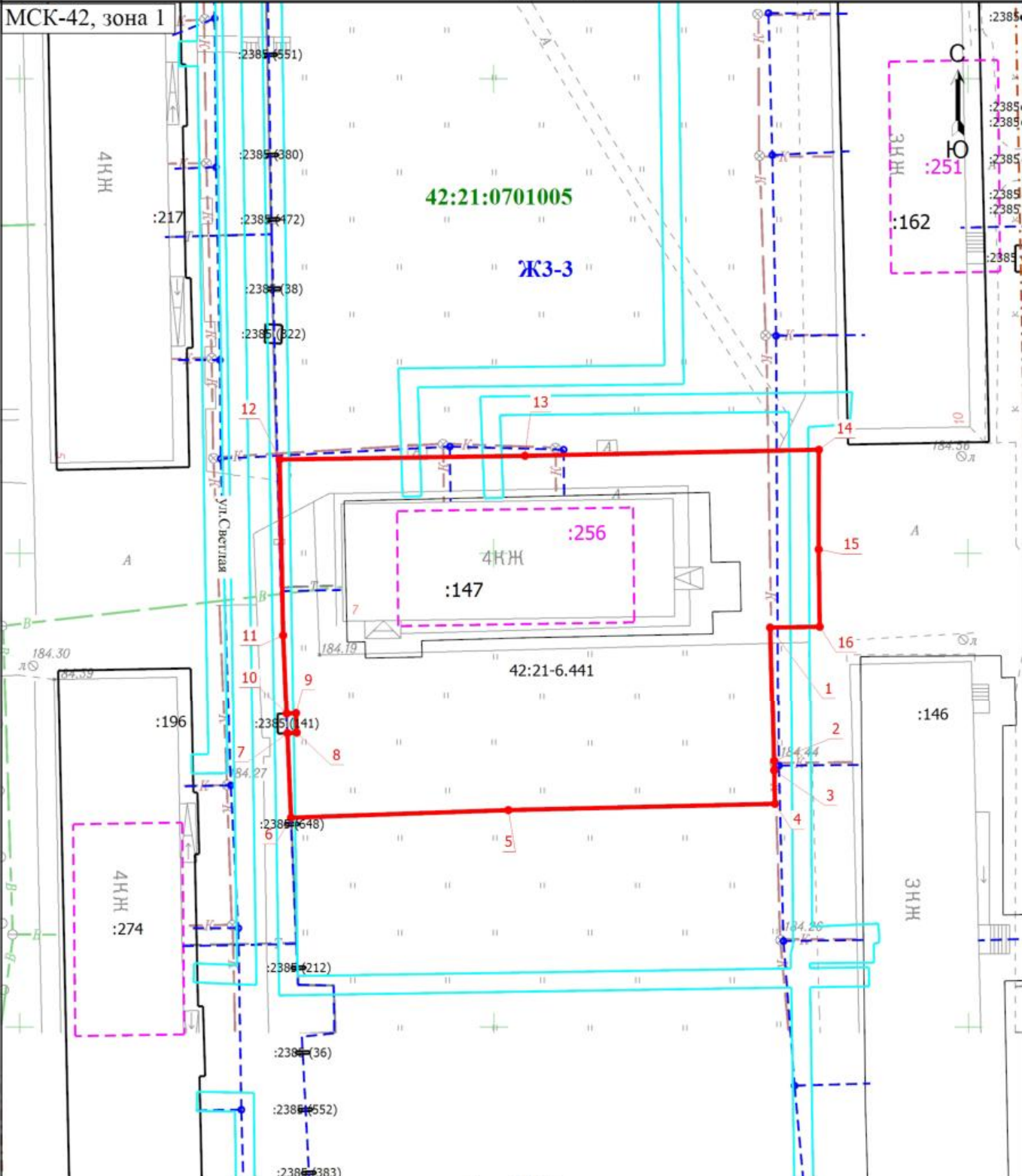
1

529392.29

1358629.05

Схема расположения земельного участка или земельных участков на кадастровом плане территории

МСК-42, зона 1



Масштаб 1:600

Условные обозначения

- | | | | |
|--|--|--|--|
| | - Граница образуемого земельного участка | | - Обозначение новой характерной точки |
| | - Кадастровый номер земельного участка, учтенного в ЕГРН | | - Граница земельного участка, учтенного в ЕГРН |
| | - Кадастровый номер здания, учтенного в ЕГРН | | - Граница здания |
| | - Граница сооружения | | - Граница кадастрового квартала |
| | - Граница зоны с особыми условиями | | - Номер кадастрового квартала |
| | - Территориальная зона | | - Граница территориальной зоны |