

Утверждена

(наименование документа об утверждении, включая наименования

органов государственной власти или органов местного

самоуправления, принявших решение об утверждении схемы

или подписавших соглашение о перераспределении земельных участков)

от

№

**Схема расположения земельного участка или земельных участков
на кадастровом плане территории****Условный номер земельного участка**

(указывается в случае, если предусматривается образование двух и более земельных участков)

Площадь земельного участка 11792 м²

(указывается проектная площадь образуемого земельного участка, вычисленная с использованием технологических и программных средств, в том числе размещенных на официальном сайте федерального органа исполнительной власти, уполномоченного Правительством Российской Федерации на осуществление государственного кадастрового учета, государственной регистрации прав, ведение Единого государственного реестра недвижимости и предоставление сведений, содержащихся в Едином государственном реестре недвижимости, в информационно-телекоммуникационной сети "Интернет" (далее - официальный сайт), с округлением до 1 квадратного метра. Указанное значение площади земельного участка может быть уточнено при проведении кадастровых работ не более чем на десять процентов)

**Обозначение характерных точек
границ****Координаты, м**

(указываются в случае подготовки схемы расположения земельного участка с использованием технологических и программных средств, в том числе размещенных на официальном сайте. Значения координат, полученные с использованием указанных технологических и программных средств, указываются с округлением до 0,01 метра)

X**Y****1****2****3**

1

506825.77

1354496.08

2

506825.02

1354498.23

3

506876.80

1354585.86

4

506877.54

1354587.13

5

506795.01

1354634.63

6

506730.99

1354524.77

7

506728.71

1354520.91

8

506774.94

1354496.37

9

506781.35

1354507.71

10

506789.54

1354503.31

11

506804.28

1354496.02

12

506811.66

1354491.77

13

506820.58

1354486.51

14

506823.96

1354492.55

1

506825.77

1354496.08

15

506757.08

1354508.68

16

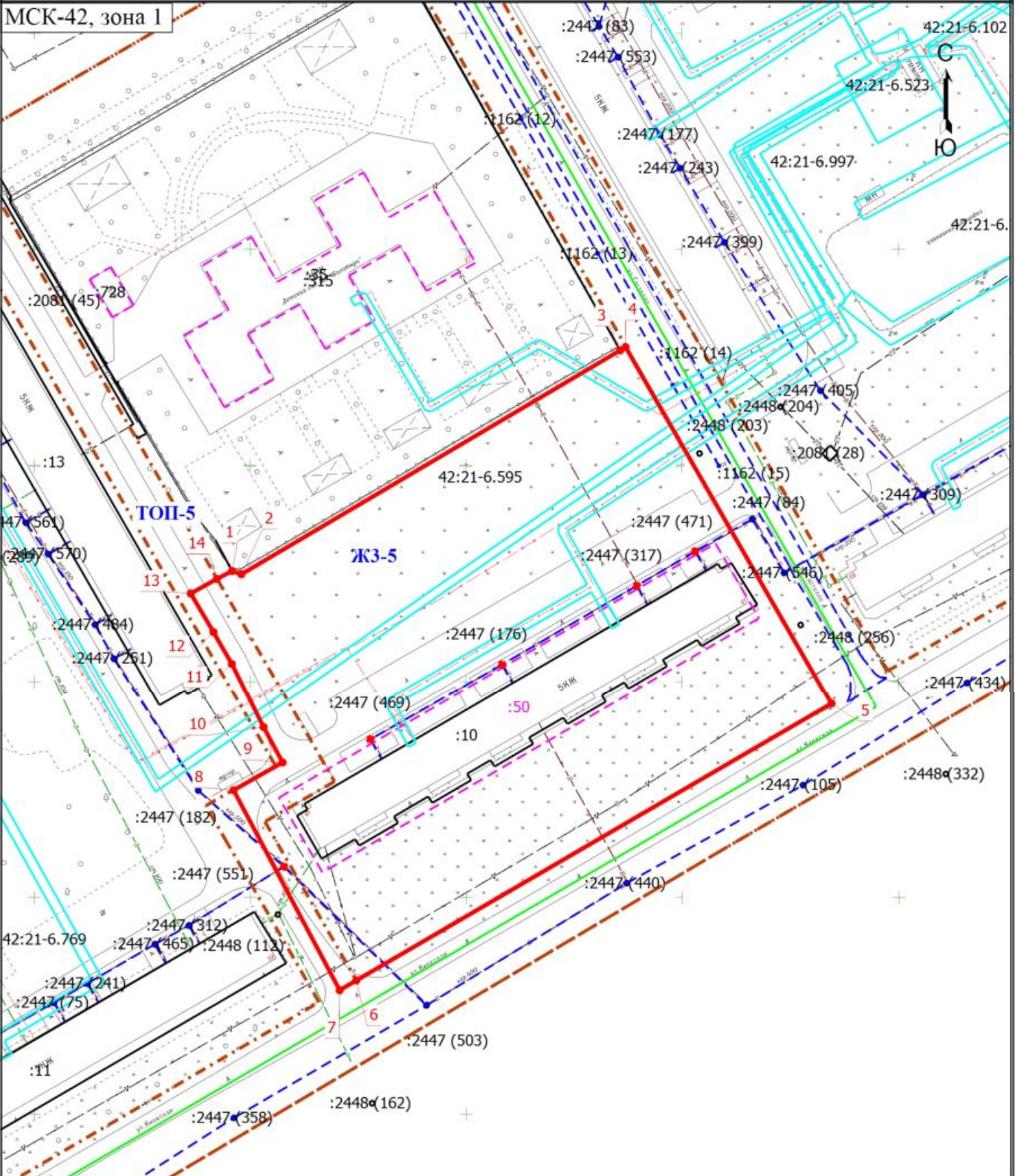
506757.96

1354508.19

Обозначение характерных точек границ	Координаты, м (указываются в случае подготовки схемы расположения земельного участка с использованием технологических и программных средств, в том числе размещенных на официальном сайте. Значения координат, полученные с использованием указанных технологических и программных средств, указываются с округлением до 0,01 метра)	
	X	Y
1	2	3
17	506757.47	1354507.30
18	506756.59	1354507.79
15	506757.08	1354508.68
19	506786.54	1354528.71
20	506787.41	1354528.18
21	506786.88	1354527.32
22	506786.02	1354527.85
19	506786.54	1354528.71
23	506803.94	1354559.22
24	506804.81	1354558.69
25	506804.28	1354557.84
26	506803.42	1354558.36
23	506803.94	1354559.22
27	506822.19	1354590.39
28	506823.06	1354589.86
29	506822.53	1354589.00
30	506821.67	1354589.53
27	506822.19	1354590.39
31	506830.15	1354603.92
32	506831.02	1354603.39
33	506830.49	1354602.53
34	506829.62	1354603.06
31	506830.15	1354603.92

Схема расположения земельного участка или земельных участков на кадастровом плане территории

МСК-42, зона 1



Масштаб 1:1300

Условные обозначения

- | | | | |
|-------------|--|----------------------|--|
| 1 | - Обозначение новой характерной точки | :10 | - Кадастровый номер земельного участка, учтенного в ЕГРН |
| :50 | - Кадастровый номер здания, учтенного в ЕГРН | | - Граница образуемого земельного участка |
| | - Граница земельного участка, учтенного в ЕГРН | | - Граница здания |
| | - Граница сооружения | | - Граница кадастрового квартала |
| | - Граница территориальной зоны | | - Граница зоны с особыми условиями |
| ЖЗ-5 | - Территориальная зона | 42:21:0401013 | - Номер кадастрового квартала |