

Утверждена

(наименование документа об утверждении, включая наименования

органов государственной власти или органов местного

самоуправления, принявших решение об утверждении схемы

или подписавших соглашение о перераспределении земельных участков)

от

№

**Схема расположения земельного участка или земельных участков
на кадастровом плане территории****Условный номер земельного участка**

(указывается в случае, если предусматривается образование двух и более земельных участков)

Площадь земельного участка 3666 м²

(указывается проектная площадь образуемого земельного участка, вычисленная с использованием технологических и программных средств, в том числе размещенных на официальном сайте федерального органа исполнительной власти, уполномоченного Правительством Российской Федерации на осуществление государственного кадастрового учета, государственной регистрации прав, ведение Единого государственного реестра недвижимости и предоставление сведений, содержащихся в Едином государственном реестре недвижимости, в информационно-телекоммуникационной сети "Интернет" (далее - официальный сайт), с округлением до 1 квадратного метра. Указанное значение площади земельного участка может быть уточнено при проведении кадастровых работ не более чем на десять процентов)

**Обозначение характерных точек
границ****Координаты, м**

(указываются в случае подготовки схемы расположения земельного участка с использованием технологических и программных средств, в том числе размещенных на официальном сайте. Значения координат, полученные с использованием указанных технологических и программных средств, указываются с округлением до 0,01 метра)

X**Y****1****2****3**

1

529551.87

1358883.72

2

529558.55

1358888.63

3

529561.62

1358885.03

4

529581.32

1358895.36

5

529568.89

1358913.41

6

529564.67

1358912.37

7

529507.73

1359004.12

8

529497.97

1359011.52

9

529490.79

1359006.31

10

529491.89

1359004.80

11

529487.87

1359002.15

12

529489.22

1359000.26

13

529481.74

1358995.46

14

529528.73

1358921.37

15

529535.59

1358910.59

16

529540.98

1358902.01

1

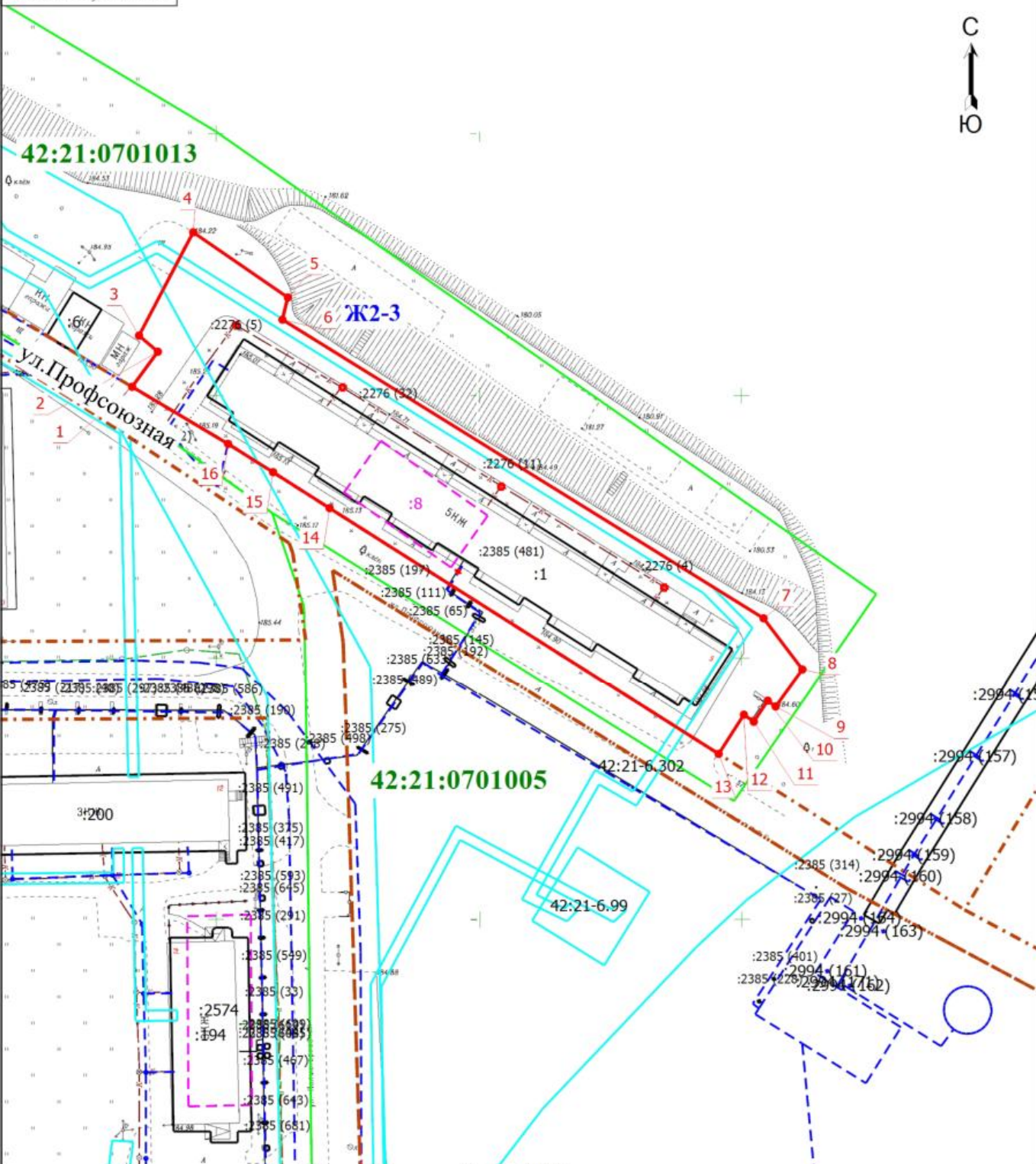
529551.87

1358883.72

Обозначение характерных точек границ	Координаты, м (указываются в случае подготовки схемы расположения земельного участка с использованием технологических и программных средств, в том числе размещенных на официальном сайте. Значения координат, полученные с использованием указанных технологических и программных средств, указываются с округлением до 0,01 метра)	
	X	Y
1	2	3
17	529563.07	1358903.10
18	529563.07	1358904.10
19	529564.07	1358904.10
20	529564.07	1358903.10
17	529563.07	1358903.10
21	529551.25	1358923.38
22	529551.25	1358924.38
23	529552.25	1358924.38
24	529552.25	1358923.38
21	529551.25	1358923.38
25	529532.35	1358953.62
26	529532.35	1358954.62
27	529533.35	1358954.62
28	529533.35	1358953.62
25	529532.35	1358953.62
29	529513.09	1358984.70
30	529513.09	1358985.70
31	529514.09	1358985.70
32	529514.09	1358984.70
29	529513.09	1358984.70
33	529516.69	1358945.43
34	529517.03	1358945.65
35	529516.58	1358946.32
36	529516.25	1358946.10
33	529516.69	1358945.43

Схема расположения земельного участка или земельных участков на кадастровом плане территории

МСК-42, зона 1



Масштаб 1:1100

Условные обозначения

- | | | | |
|-------|--|---------------|--|
| | - Граница образуемого земельного участка | | - Обозначение новой характерной точки |
| :194 | - Кадастровый номер земельного участка, учтенного в ЕГРН | | - Граница земельного участка, учтенного в ЕГРН |
| :2574 | - Кадастровый номер здания, учтенного в ЕГРН | | - Граница здания |
| | - Граница сооружения | | - Граница кадастрового квартала |
| | - Граница зоны с особыми условиями | 42:21:0701005 | - Номер кадастрового квартала |
| | - Граница территориальной зоны | | - Граница населенного пункта |
| Ж2-3 | - Территориальная зона | | |