

**Утверждена**

(наименование документа об утверждении, включая наименования

органов государственной власти или органов местного

самоуправления, принявших решение об утверждении схемы

или подписавших соглашение о перераспределении земельных участков)

от \_\_\_\_\_

№ \_\_\_\_\_

**Схема расположения земельного участка или земельных участков  
на кадастровом плане территории**

**Условный номер земельного участка**

(указывается в случае, если предусматривается образование двух и более земельных участков)

**Площадь земельного участка 1668 м<sup>2</sup>**

(указывается проектная площадь образуемого земельного участка, вычисленная с использованием технологических и программных средств, в том числе размещенных на официальном сайте федерального органа исполнительной власти, уполномоченного Правительством Российской Федерации на осуществление государственного кадастрового учета, государственной регистрации прав, ведение Единого государственного реестра недвижимости и предоставление сведений, содержащихся в Едином государственном реестре недвижимости, в информационно-телекоммуникационной сети "Интернет" (далее - официальный сайт), с округлением до 1 квадратного метра. Указанное значение площади земельного участка может быть уточнено при проведении кадастровых работ не более чем на десять процентов)

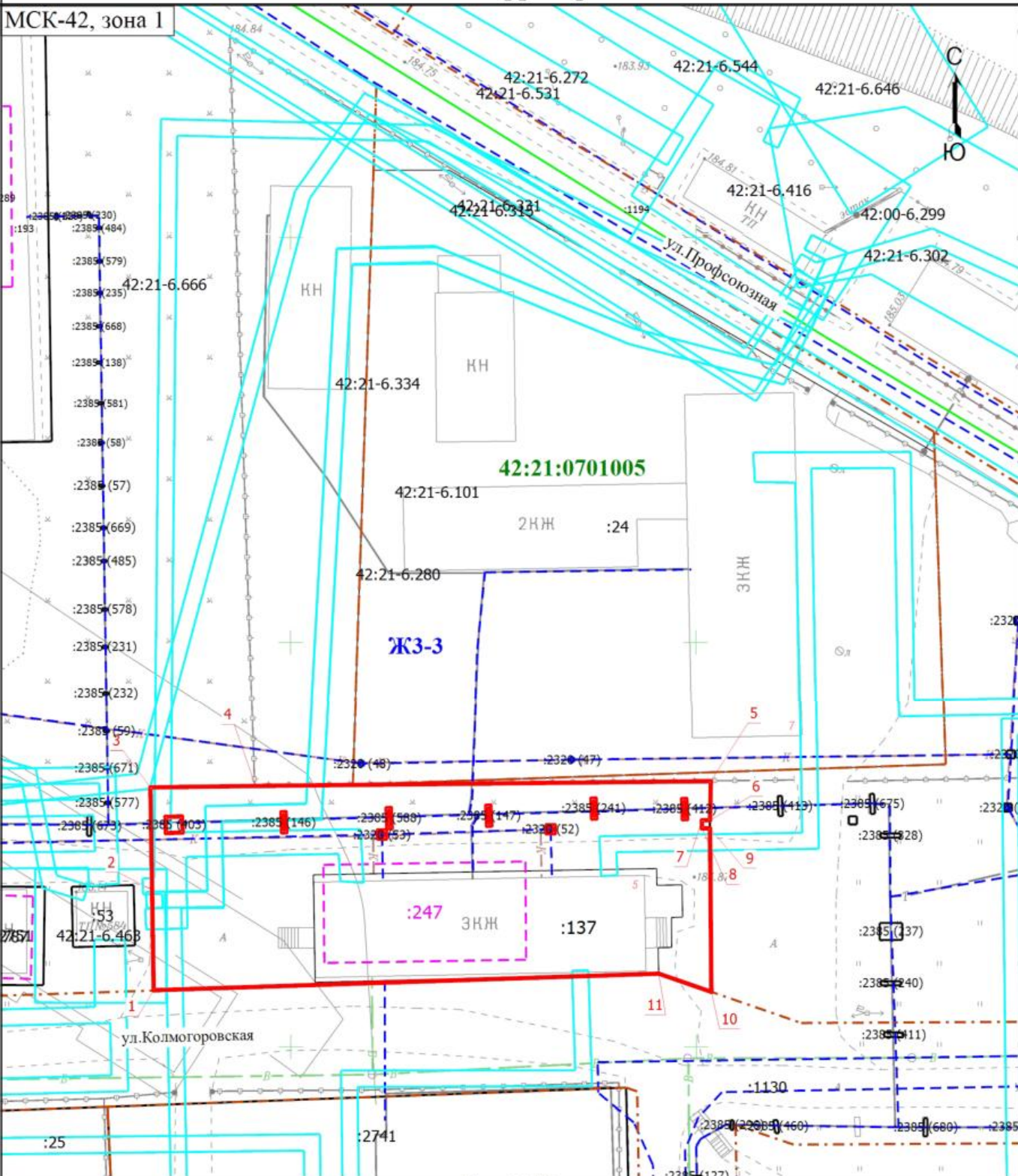
Обозначение характерных точек границ	Координаты, м	
	(указываются в случае подготовки схемы расположения земельного участка с использованием технологических и программных средств, в том числе размещенных на официальном сайте. Значения координат, полученные с использованием указанных технологических и программных средств, указываются с округлением до 0,01 метра)	
	X	Y
<b>1</b>	<b>2</b>	<b>3</b>
1	529507.08	1358732.96
2	529519.43	1358732.77
3	529532.10	1358732.56
4	529532.28	1358745.53
5	529532.87	1358801.67
6	529528.04	1358801.57
7	529528.04	1358800.57
8	529527.04	1358800.57
9	529527.04	1358801.57
10	529506.88	1358801.74
11	529509.13	1358795.24
1	529507.08	1358732.96
12	529529.53	1358761.69
13	529529.56	1358762.21
14	529527.08	1358762.31
15	529527.06	1358761.77
12	529529.53	1358761.69

Обозначение характерных точек границ	Координаты, м (указываются в случае подготовки схемы расположения земельного участка с использованием технологических и программных средств, в том числе размещенных на официальном сайте. Значения координат, полученные с использованием указанных технологических и программных средств, указываются с округлением до 0,01 метра)	
	X	Y
1	2	3
16	529530.66	1358798.13
17	529530.68	1358798.64
18	529528.19	1358798.75
19	529528.17	1358798.21
16	529530.66	1358798.13
20	529528.52	1358736.44
21	529526.53	1358736.54
22	529526.46	1358734.47
23	529528.48	1358734.41
20	529528.52	1358736.44
24	529530.72	1358786.95
25	529530.74	1358787.46
26	529528.26	1358787.56
27	529528.24	1358787.03
24	529530.72	1358786.95
28	529529.85	1358773.98
29	529529.86	1358774.48
30	529527.39	1358774.60
31	529527.36	1358774.06
28	529529.85	1358773.98
32	529529.06	1358749.22
33	529526.57	1358749.33
34	529526.55	1358748.79
35	529529.04	1358748.72
32	529529.06	1358749.22
36	529526.43	1358781.42
37	529526.43	1358782.42
38	529527.43	1358782.42
39	529527.43	1358781.42
36	529526.43	1358781.42
40	529525.79	1358760.62

Обозначение характерных точек границ	Координаты, м (указываются в случае подготовки схемы расположения земельного участка с использованием технологических и программных средств, в том числе размещенных на официальном сайте. Значения координат, полученные с использованием указанных технологических и программных средств, указываются с округлением до 0,01 метра)	
	X	Y
<b>1</b>	<b>2</b>	<b>3</b>
41	529525.79	1358761.62
42	529526.79	1358761.62
43	529526.79	1358760.62
40	529525.79	1358760.62

# Схема расположения земельного участка или земельных участков на кадастровом плане территории

МСК-42, зона 1



Масштаб 1:700

**Условные обозначения**

- |                      |  |             |  |
|----------------------|--|-------------|--|
|                      | - Граница образуемого земельного участка                 | <b>1</b>    | - Обозначение новой характерной точки          |
| <b>:24</b>           | - Кадастровый номер земельного участка, учтенного в ЕГРН |             | - Граница земельного участка, учтенного в ЕГРН |
| <b>:247</b>          | - Кадастровый номер здания, учтенного в ЕГРН             |             | - Граница здания                               |
|                      | - Граница сооружения                                     |             | - Граница кадастрового квартала                |
|                      | - Граница территориальной зоны                           |             | - Граница зоны с особыми условиями             |
| <b>42:21:0701005</b> | - Номер кадастрового квартала                            | <b>ЖЗ-3</b> | - Территориальная зона                         |