

Утверждена

(наименование документа об утверждении, включая наименования

органов государственной власти или органов местного

самоуправления, принявших решение об утверждении схемы

или подписавших соглашение о перераспределении земельных участков)

от

№

**Схема расположения земельного участка или земельных участков
на кадастровом плане территории****Условный номер земельного участка**

(указывается в случае, если предусматривается образование двух и более земельных участков)

Площадь земельного участка 4759 м²

(указывается проектная площадь образуемого земельного участка, вычисленная с использованием технологических и программных средств, в том числе размещенных на официальном сайте федерального органа исполнительной власти, уполномоченного Правительством Российской Федерации на осуществление государственного кадастрового учета, государственной регистрации прав, ведение Единого государственного реестра недвижимости и предоставление сведений, содержащихся в Едином государственном реестре недвижимости, в информационно-телекоммуникационной сети "Интернет" (далее - официальный сайт), с округлением до 1 квадратного метра. Указанное значение площади земельного участка может быть уточнено при проведении кадастровых работ не более чем на десять процентов)

**Обозначение характерных точек
границ****Координаты, м**

(указываются в случае подготовки схемы расположения земельного участка с использованием технологических и программных средств, в том числе размещенных на официальном сайте. Значения координат, полученные с использованием указанных технологических и программных средств, указываются с округлением до 0,01 метра)

X**Y****1****2****3**

1

506871.80

1354395.66

2

506792.15

1354440.76

3

506767.58

1354399.35

4

506807.47

1354375.08

5

506859.15

1354345.56

6

506862.58

1354351.62

7

506870.60

1354365.79

8

506858.44

1354372.83

1

506871.80

1354395.66

9

506864.57

1354368.21

10

506865.42

1354367.67

11

506864.87

1354366.82

12

506864.02

1354367.38

9

506864.57

1354368.21

13

506852.05

1354375.91

14

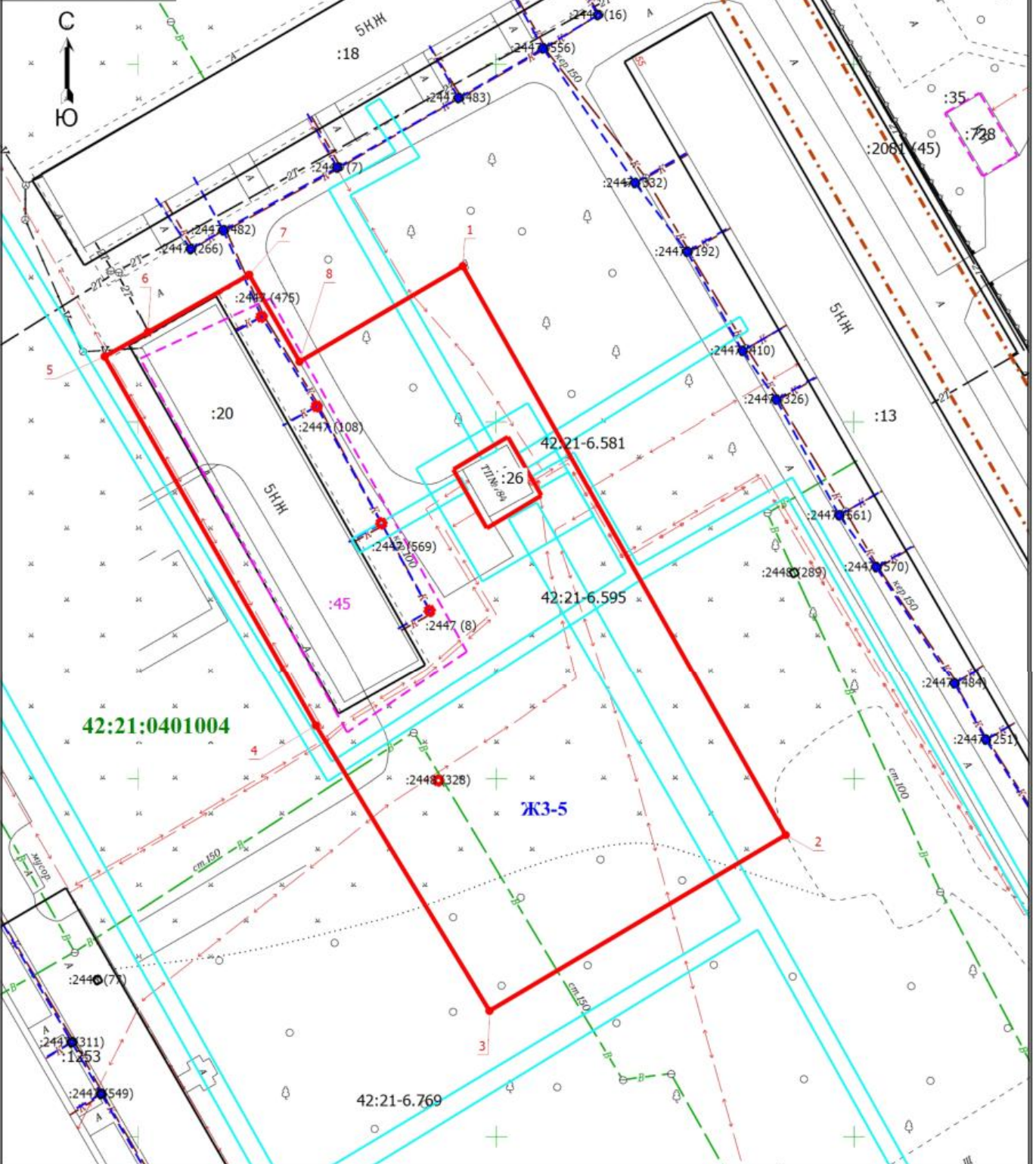
506852.90

1354375.37

Обозначение характерных точек границ	Координаты, м (указываются в случае подготовки схемы расположения земельного участка с использованием технологических и программных средств, в том числе размещенных на официальном сайте. Значения координат, полученные с использованием указанных технологических и программных средств, указываются с округлением до 0,01 метра)	
	X	Y
1	2	3
15	506852.35	1354374.53
16	506851.50	1354375.09
13	506852.05	1354375.91
17	506835.68	1354384.97
18	506836.53	1354384.43
19	506835.98	1354383.59
20	506835.13	1354384.15
17	506835.68	1354384.97
21	506823.46	1354391.72
22	506824.31	1354391.18
23	506823.76	1354390.33
24	506822.91	1354390.90
21	506823.46	1354391.72
25	506799.95	1354391.52
26	506799.08	1354392.03
27	506799.59	1354392.89
28	506800.46	1354392.39
25	506799.95	1354391.52
29	506839.72	1354406.67
30	506847.92	1354401.98
31	506843.36	1354394.34
32	506835.15	1354399.03
29	506839.72	1354406.67

Схема расположения земельного участка или земельных участков на кадастровом плане территории

МСК-42, зона 1



Масштаб 1:800

Условные обозначения

- | | | | |
|-------------|--|----------------------|--|
| 1 | - Обозначение новой характерной точки | :13 | - Кадастровый номер земельного участка, учтенного в ЕГРН |
| :45 | - Кадастровый номер здания, учтенного в ЕГРН | | - Граница образуемого земельного участка |
| | - Граница земельного участка, учтенного в ЕГРН | | - Граница здания |
| | - Граница сооружения | | - Граница кадастрового квартала |
| | - Граница территориальной зоны | | - Граница зоны с особыми условиями |
| ЖЗ-5 | - Территориальная зона | 42:21:0401013 | - Номер кадастрового квартала |