

Утверждена

(наименование документа об утверждении, включая наименования

органов государственной власти или органов местного

самоуправления, принявших решение об утверждении схемы

или подписавших соглашение о перераспределении земельных участков)

от

№

**Схема расположения земельного участка или земельных участков
на кадастровом плане территории****Условный номер земельного участка**

(указывается в случае, если предусматривается образование двух и более земельных участков)

Площадь земельного участка 2671 м²

(указывается проектная площадь образуемого земельного участка, вычисленная с использованием технологических и программных средств, в том числе размещенных на официальном сайте федерального органа исполнительной власти, уполномоченного Правительством Российской Федерации на осуществление государственного кадастрового учета, государственной регистрации прав, ведение Единого государственного реестра недвижимости и предоставление сведений, содержащихся в Едином государственном реестре недвижимости, в информационно-телекоммуникационной сети "Интернет" (далее - официальный сайт), с округлением до 1 квадратного метра. Указанное значение площади земельного участка может быть уточнено при проведении кадастровых работ не более чем на десять процентов)

**Обозначение характерных точек
границ****Координаты, м**

(указываются в случае подготовки схемы расположения земельного участка с использованием технологических и программных средств, в том числе размещенных на официальном сайте. Значения координат, полученные с использованием указанных технологических и программных средств, указываются с округлением до 0,01 метра)

X**Y****1****2****3**

1

529481.01

1358653.68

2

529480.04

1358602.23

3

529486.47

1358602.31

4

529486.57

1358596.75

5

529486.57

1358596.45

6

529486.69

1358590.28

7

529486.66

1358589.99

8

529486.88

1358582.78

9

529486.87

1358582.48

10

529486.97

1358577.37

11

529488.61

1358577.36

12

529499.93

1358576.76

13

529522.86

1358576.47

14

529524.10

1358634.71

15

529493.80

1358645.67

1

529481.01

1358653.68

16

529521.92

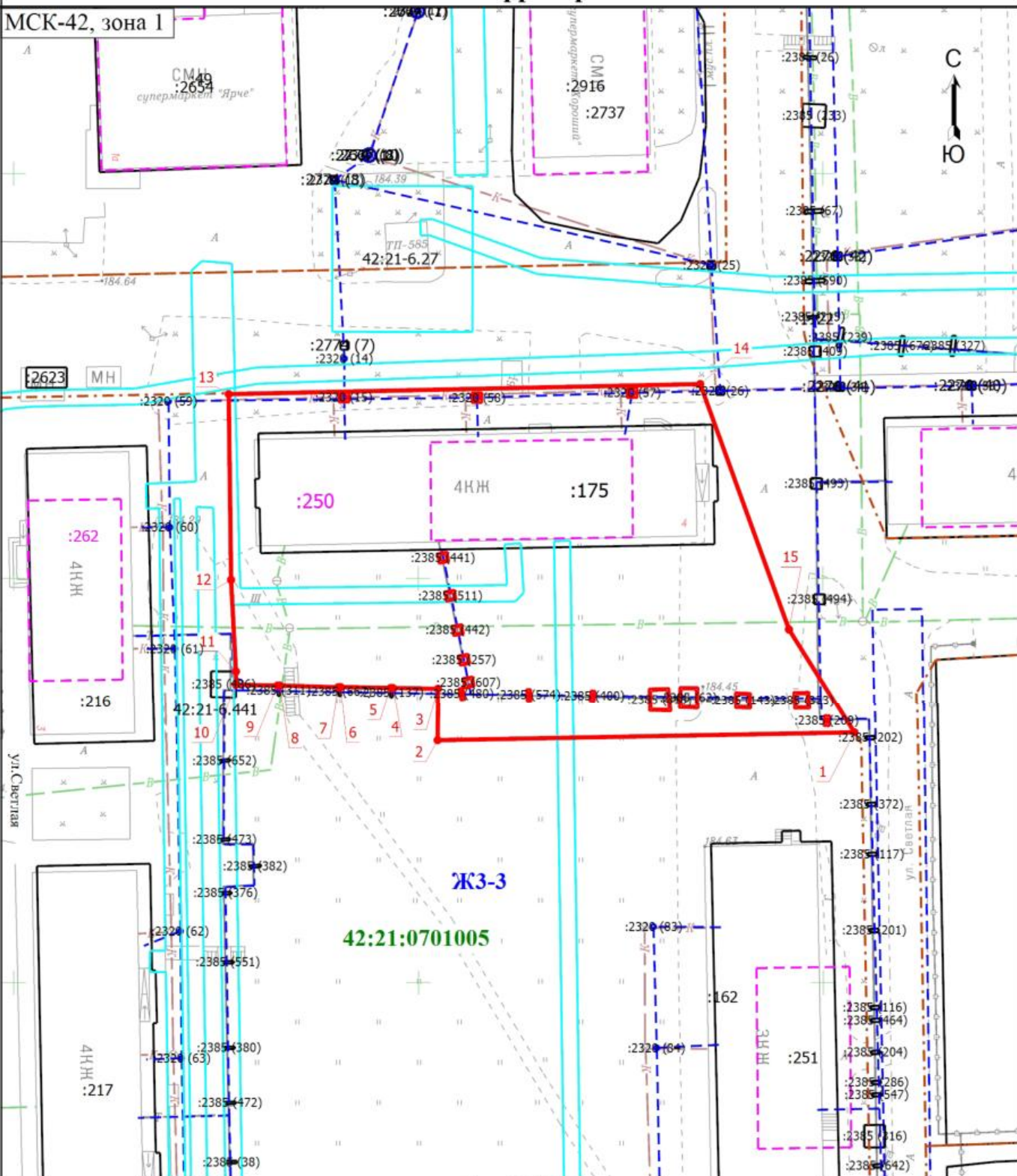
1358606.62

Обозначение характерных точек границ	Координаты, м (указываются в случае подготовки схемы расположения земельного участка с использованием технологических и программных средств, в том числе размещенных на официальном сайте. Значения координат, полученные с использованием указанных технологических и программных средств, указываются с округлением до 0,01 метра)	
	X	Y
1	2	3
17	529521.92	1358607.62
18	529522.92	1358607.62
19	529522.92	1358606.62
16	529521.92	1358606.62
20	529521.96	1358590.22
21	529521.96	1358591.22
22	529522.96	1358591.22
23	529522.96	1358590.22
20	529521.96	1358590.22
24	529522.52	1358625.80
25	529522.52	1358626.80
26	529523.52	1358626.80
27	529523.52	1358625.80
24	529522.52	1358625.80
28	529487.84	1358606.50
29	529486.86	1358606.68
30	529486.68	1358605.69
31	529487.66	1358605.51
28	529487.84	1358606.50
32	529498.37	1358603.27
33	529498.55	1358604.26
34	529497.57	1358604.44
35	529497.39	1358603.45
32	529498.37	1358603.27
36	529486.39	1358605.00
37	529486.45	1358605.30
38	529485.23	1358605.53
39	529485.18	1358605.23
36	529486.39	1358605.00
40	529494.30	1358605.16
41	529493.32	1358605.34
42	529493.14	1358604.35

Обозначение характерных точек границ	Координаты, м (указываются в случае подготовки схемы расположения земельного участка с использованием технологических и программных средств, в том числе размещенных на официальном сайте. Значения координат, полученные с использованием указанных технологических и программных средств, указываются с округлением до 0,01 метра)	
	X	Y
1	2	3
43	529494.12	1358604.17
40	529494.30	1358605.16
44	529490.46	1358604.97
45	529490.64	1358605.96
46	529489.66	1358606.15
47	529489.48	1358605.16
44	529490.46	1358604.97
48	529503.24	1358603.36
49	529502.26	1358603.54
50	529502.08	1358602.55
51	529503.06	1358602.37
48	529503.24	1358603.36
52	529485.95	1358648.04
53	529484.11	1358648.07
54	529484.09	1358646.38
55	529485.93	1358646.37
52	529485.95	1358648.04
56	529486.42	1358630.74
57	529483.77	1358630.92
58	529483.83	1358628.48
59	529486.36	1358628.51
56	529486.42	1358630.74
60	529485.89	1358639.16
61	529485.80	1358640.83
62	529484.12	1358640.79
63	529484.16	1358639.10
60	529485.89	1358639.16
64	529484.19	1358632.16
65	529486.54	1358632.30
66	529486.52	1358634.33
67	529484.13	1358634.29
64	529484.19	1358632.16

Обозначение характерных точек границ	Координаты, м (указываются в случае подготовки схемы расположения земельного участка с использованием технологических и программных средств, в том числе размещенных на официальном сайте. Значения координат, полученные с использованием указанных технологических и программных средств, указываются с округлением до 0,01 метра)	
	X	Y
1	2	3
68	529486.27	1358613.36
69	529486.29	1358613.64
70	529485.05	1358613.72
71	529485.04	1358613.42
68	529486.27	1358613.36
72	529485.03	1358621.21
73	529486.11	1358621.32
74	529486.07	1358621.62
75	529484.99	1358621.51
72	529485.03	1358621.21
76	529483.00	1358650.11
77	529482.98	1358650.53
78	529481.91	1358650.47
79	529481.93	1358650.03
76	529483.00	1358650.11

Схема расположения земельного участка или земельных участков на кадастровом плане территории



Масштаб 1:700

Условные обозначения			
	- Граница образуемого земельного участка	1	- Обозначение новой характерной точки
:22	- Кадастровый номер земельного участка, учтенного в ЕГРН		- Граница земельного участка, учтенного в ЕГРН
:250	- Кадастровый номер здания, учтенного в ЕГРН		- Граница здания
	- Граница сооружения		- Граница кадастрового квартала
	- Граница территориальной зоны		- Граница зоны с особыми условиями
42:21:0701005	- Номер кадастрового квартала	ЖЗ-3	- Территориальная зона