

Утверждена

(наименование документа об утверждении, включая наименования

органов государственной власти или органов местного

самоуправления, принявших решение об утверждении схемы

или подписавших соглашение о перераспределении земельных участков)

от _____

№ _____

**Схема расположения земельного участка или земельных участков
на кадастровом плане территории**

Условный номер земельного участка

(указывается в случае, если предусматривается образование двух и более земельных участков)

Площадь земельного участка 6775 м²

(указывается проектная площадь образуемого земельного участка, вычисленная с использованием технологических и программных средств, в том числе размещенных на официальном сайте федерального органа исполнительной власти, уполномоченного Правительством Российской Федерации на осуществление государственного кадастрового учета, государственной регистрации прав, ведение Единого государственного реестра недвижимости и предоставление сведений, содержащихся в Едином государственном реестре недвижимости, в информационно-телекоммуникационной сети "Интернет" (далее - официальный сайт), с округлением до 1 квадратного метра. Указанное значение площади земельного участка может быть уточнено при проведении кадастровых работ не более чем на десять процентов)

**Обозначение характерных точек
границ**

Координаты, м

(указываются в случае подготовки схемы расположения земельного участка с использованием технологических и программных средств, в том числе размещенных на официальном сайте. Значения координат, полученные с использованием указанных технологических и программных средств, указываются с округлением до 0,01 метра)

X

Y

1

2

3

1

506868.42

1354259.86

2

506884.23

1354288.09

3

506878.19

1354291.66

4

506867.21

1354340.85

5

506859.15

1354345.56

6

506807.47

1354375.08

7

506771.81

1354316.06

1

506868.42

1354259.86

8

506831.45

1354309.45

9

506830.59

1354309.94

10

506831.08

1354310.80

11

506831.94

1354310.32

8

506831.45

1354309.45

12

506807.77

1354314.78

13

506808.65

1354314.29

14

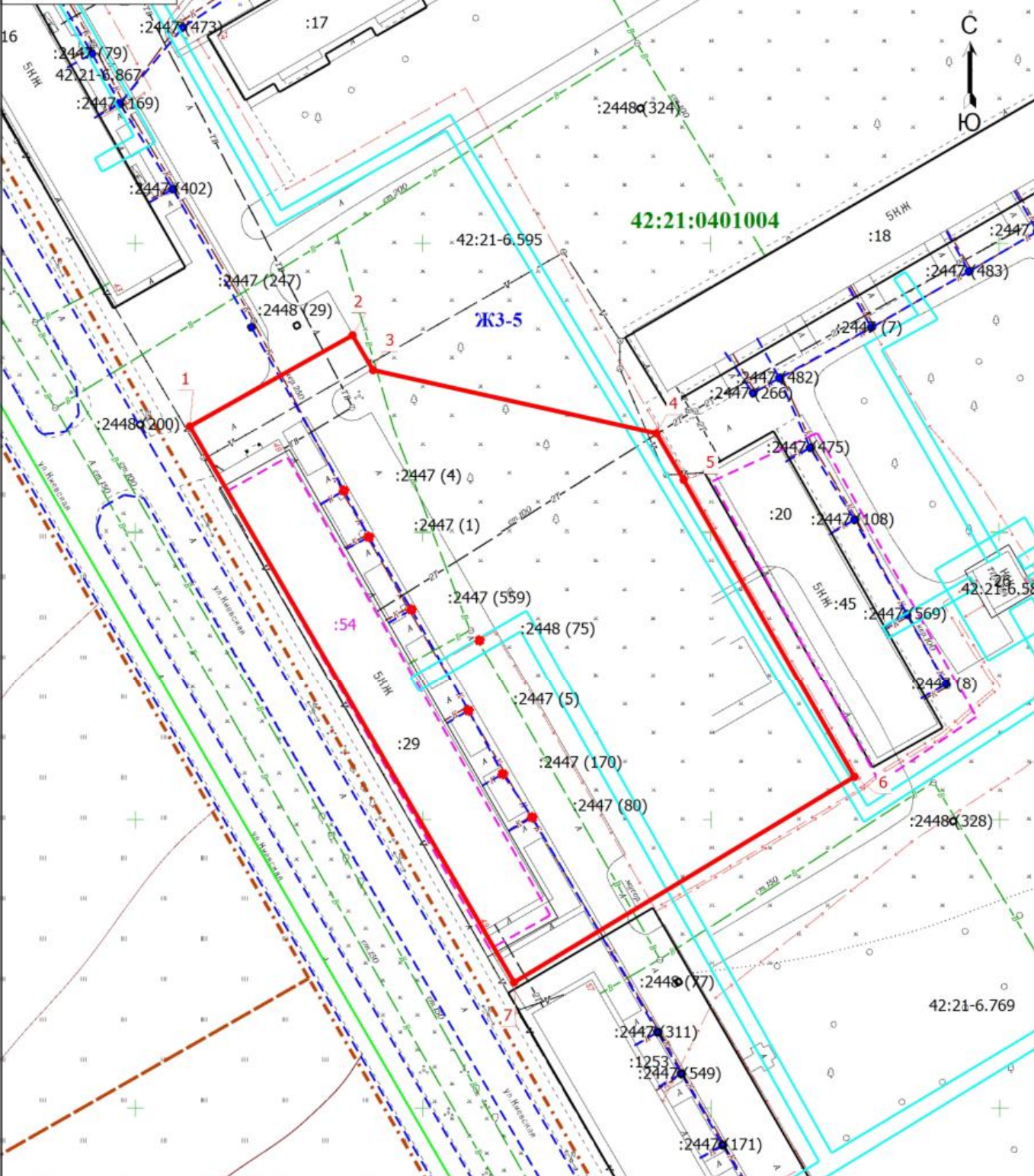
506808.16

1354313.40

Обозначение характерных точек границ	Координаты, м (указываются в случае подготовки схемы расположения земельного участка с использованием технологических и программных средств, в том числе размещенных на официальном сайте. Значения координат, полученные с использованием указанных технологических и программных средств, указываются с округлением до 0,01 метра)	
	X	Y
1	2	3
15	506807.28	1354313.89
12	506807.77	1354314.78
16	506800.24	1354319.91
17	506801.12	1354319.42
18	506800.63	1354318.53
19	506799.75	1354319.02
16	506800.24	1354319.91
20	506818.77	1354308.86
21	506819.65	1354308.37
22	506819.16	1354307.48
23	506818.28	1354307.97
20	506818.77	1354308.86
24	506836.43	1354299.02
25	506837.31	1354298.54
26	506836.82	1354297.65
27	506835.94	1354298.13
24	506836.43	1354299.02
28	506857.09	1354287.30
29	506857.97	1354286.81
30	506857.48	1354285.92
31	506856.60	1354286.41
28	506857.09	1354287.30
32	506849.02	1354291.63
33	506849.90	1354291.15
34	506849.41	1354290.25
35	506848.53	1354290.74
32	506849.02	1354291.63

Схема расположения земельного участка или земельных участков на кадастровом плане территории

МСК-42, зона 1



Условные обозначения

- | | | | |
|-------------|--|----------------------|--|
| 1 | - Обозначение новой характерной точки | :16 | - Кадастровый номер земельного участка, учтенного в ЕГРН |
| :45 | - Кадастровый номер здания, учтенного в ЕГРН | | - Граница образуемого земельного участка |
| | - Граница земельного участка, учтенного в ЕГРН | | - Граница здания |
| | - Граница сооружения | | - Граница кадастрового квартала |
| | - Граница территориальной зоны | | - Граница зоны с особыми условиями |
| ЖЗ-5 | - Территориальная зона | 42:21:0401013 | - Номер кадастрового квартала |

Масштаб 1:1000