

**Утвержде на**

(наименование документа об утверждении, включая наименования

органов государственной власти или органов местного

самоуправления, принявших решение об утверждении схемы

или подписавших соглашение о перераспределении земельных участков)

от

№

**Схема расположения земельного участка или земельных участков  
на кадастровом плане территории****Условный номер земельного участка**

(указывается в случае, если предусматривается образование двух и более земельных участков)

**Площадь земельного участка 2238 м<sup>2</sup>**

(указывается проектная площадь образуемого земельного участка, вычисленная с использованием технологических и программных средств, в том числе размещенных на официальном сайте федерального органа исполнительной власти, уполномоченного Правительством Российской Федерации на осуществление государственного кадастрового учета, государственной регистрации прав, ведение Единого государственного реестра недвижимости и предоставление сведений, содержащихся в Едином государственном реестре недвижимости, в информационно-телекоммуникационной сети "Интернет" (далее - официальный сайт), с округлением до 1 квадратного метра. Указанное значение площади земельного участка может быть уточнено при проведении кадастровых работ не более чем на десять процентов)

**Обозначение характерных точек  
границ****Координаты, м**

(указываются в случае подготовки схемы расположения земельного участка с использованием технологических и программных средств, в том числе размещенных на официальном сайте. Значения координат, полученные с использованием указанных технологических и программных средств, указываются с округлением до 0,01 метра)

**X****Y****1****2****3**

1

529499.93

1358576.76

2

529488.61

1358577.36

3

529488.63

1358574.33

4

529485.45

1358574.27

5

529485.37

1358577.37

6

529486.97

1358577.37

7

529486.87

1358582.48

8

529485.58

1358582.51

9

529485.59

1358582.82

10

529486.88

1358582.78

11

529486.66

1358589.99

12

529485.54

1358590.08

13

529485.56

1358590.38

14

529486.69

1358590.28

15

529486.57

1358596.45

16

529485.37

1358596.44

17

529485.37

1358596.73

18

529486.57

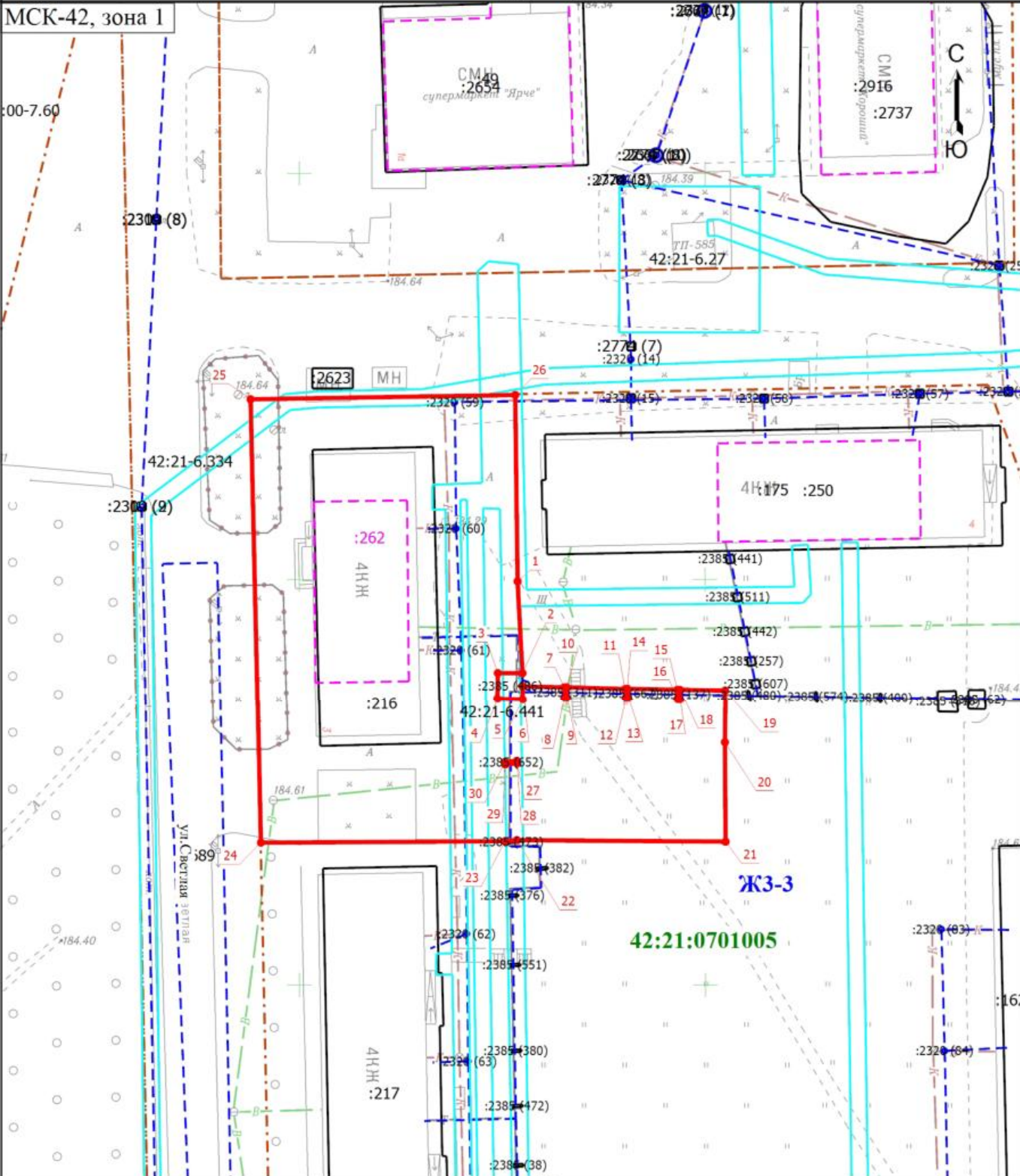
1358596.75

Обозначение характерных точек границ	Координаты, м (указываются в случае подготовки схемы расположения земельного участка с использованием технологических и программных средств, в том числе размещенных на официальном сайте. Значения координат, полученные с использованием указанных технологических и программных средств, указываются с округлением до 0,01 метра)	
	X	Y
<b>1</b>	<b>2</b>	<b>3</b>
19	529486.47	1358602.31
20	529480.04	1358602.23
21	529467.80	1358602.31
22	529467.99	1358576.62
23	529467.85	1358575.16
24	529467.68	1358545.13
25	529522.33	1358543.88
26	529522.86	1358576.47
1	529499.93	1358576.76
27	529477.74	1358576.63
28	529477.44	1358576.66
29	529477.30	1358575.19
30	529477.60	1358575.16
27	529477.74	1358576.63

# Схема расположения земельного участка или земельных участков на кадастровом плане территории

МСК-42, зона 1

00-7.60



Масштаб 1:700

**Условные обозначения**

- |                      |  |             |  |
|----------------------|--|-------------|--|
|                      | - Граница образуемого земельного участка                 | <b>1</b>    | - Обозначение новой характерной точки          |
| <b>:49</b>           | - Кадастровый номер земельного участка, учтенного в ЕГРН |             | - Граница земельного участка, учтенного в ЕГРН |
| <b>:250</b>          | - Кадастровый номер здания, учтенного в ЕГРН             |             | - Граница здания                               |
|                      | - Граница сооружения                                     |             | - Граница кадастрового квартала                |
|                      | - Граница территориальной зоны                           |             | - Граница зоны с особыми условиями             |
| <b>42:21:0701005</b> | - Номер кадастрового квартала                            | <b>ЖЗ-3</b> | - Территориальная зона                         |