

Утвержде на

(наименование документа об утверждении, включая наименования

органов государственной власти или органов местного

самоуправления, принявших решение об утверждении схемы

или подписавших соглашение о перераспределении земельных участков)

от _____

№ _____

**Схема расположения земельного участка или земельных участков
на кадастровом плане территории**

Условный номер земельного участка

(указывается в случае, если предусматривается образование двух и более земельных участков)

Площадь земельного участка 3367 м²

(указывается проектная площадь образуемого земельного участка, вычисленная с использованием технологических и программных средств, в том числе размещенных на официальном сайте федерального органа исполнительной власти, уполномоченного Правительством Российской Федерации на осуществление государственного кадастрового учета, государственной регистрации прав, ведение Единого государственного реестра недвижимости и предоставление сведений, содержащихся в Едином государственном реестре недвижимости, в информационно-телекоммуникационной сети "Интернет" (далее - официальный сайт), с округлением до 1 квадратного метра. Указанное значение площади земельного участка может быть уточнено при проведении кадастровых работ не более чем на десять процентов)

**Обозначение характерных точек
границ**

Координаты, м

(указываются в случае подготовки схемы расположения земельного участка с использованием технологических и программных средств, в том числе размещенных на официальном сайте. Значения координат, полученные с использованием указанных технологических и программных средств, указываются с округлением до 0,01 метра)

	Координаты, м	
	X	Y
1	2	3
1	529527.48	1358648.26
2	529527.52	1358649.60
3	529528.76	1358649.58
4	529528.77	1358648.23
5	529528.76	1358647.95
6	529530.30	1358647.55
7	529530.36	1358651.86
8	529528.66	1358651.55
9	529528.56	1358652.08
10	529530.37	1358652.40
11	529530.57	1358673.55
12	529542.85	1358673.49
13	529553.88	1358673.20
14	529554.24	1358691.30
15	529555.40	1358744.73
16	529532.28	1358745.53
17	529532.10	1358732.56
18	529519.43	1358732.77

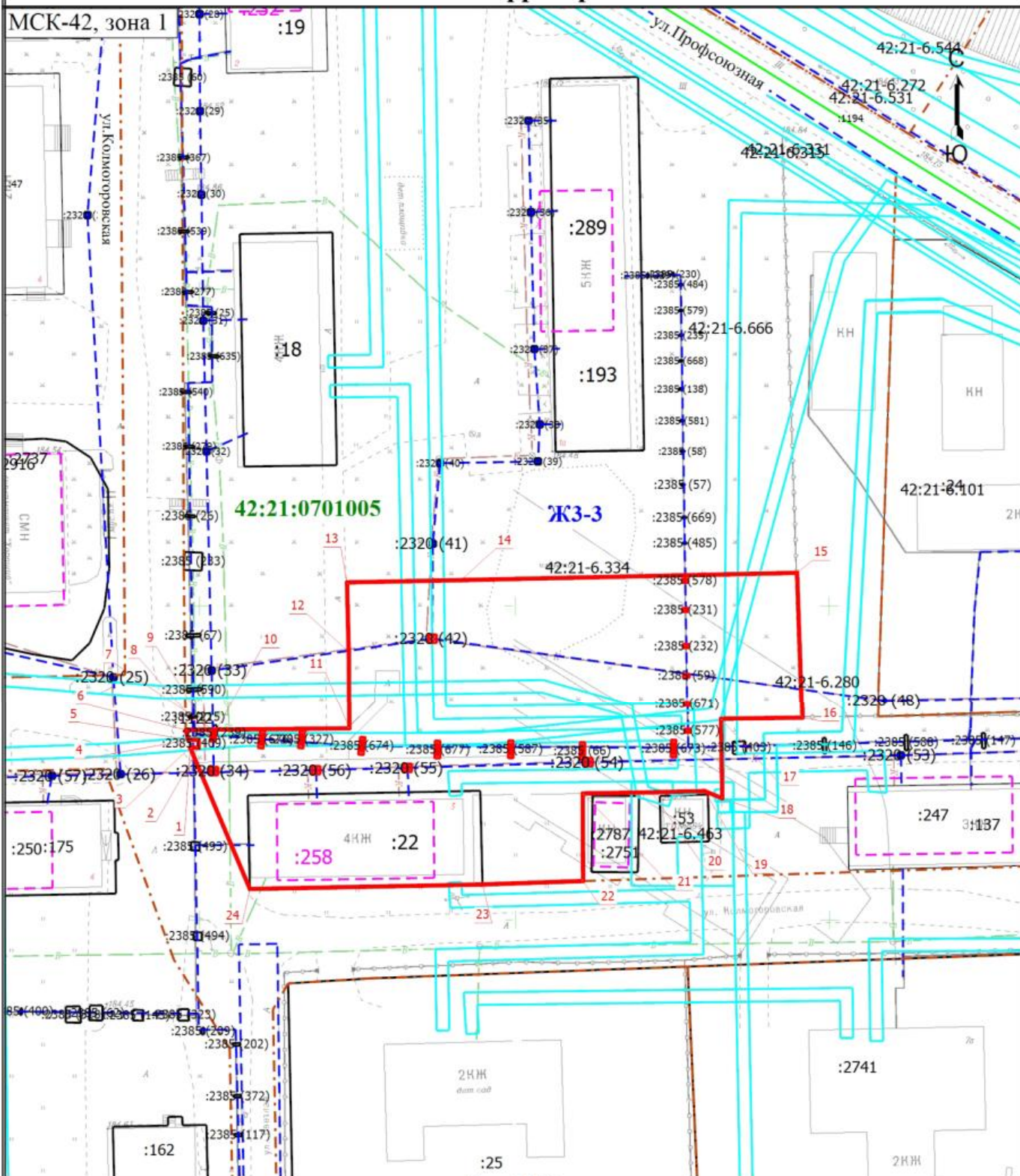
Обозначение характерных точек границ	Координаты, м (указываются в случае подготовки схемы расположения земельного участка с использованием технологических и программных средств, в том числе размещенных на официальном сайте. Значения координат, полученные с использованием указанных технологических и программных средств, указываются с округлением до 0,01 метра)	
	X	Y
1	2	3
19	529520.60	1358729.98
20	529520.40	1358721.55
21	529520.22	1358710.61
22	529506.31	1358710.66
23	529505.76	1358694.68
24	529505.04	1358657.74
1	529527.48	1358648.26
25	529554.29	1358727.28
26	529553.99	1358727.28
27	529553.99	1358726.59
28	529554.29	1358726.59
25	529554.29	1358727.28
29	529543.92	1358726.73
30	529543.92	1358727.43
31	529543.62	1358727.43
32	529543.62	1358726.73
29	529543.92	1358726.73
33	529549.65	1358726.62
34	529549.65	1358727.31
35	529549.35	1358727.31
36	529549.35	1358726.62
33	529549.65	1358726.62
37	529539.19	1358726.78
38	529539.19	1358727.48
39	529538.89	1358727.48
40	529538.89	1358726.78
37	529539.19	1358726.78
41	529526.11	1358724.75
42	529528.60	1358724.79
43	529528.59	1358725.30
44	529526.11	1358725.29
41	529526.11	1358724.75

Обозначение характерных точек границ	Координаты, м (указываются в случае подготовки схемы расположения земельного участка с использованием технологических и программных средств, в том числе размещенных на официальном сайте. Значения координат, полученные с использованием указанных технологических и программных средств, указываются с округлением до 0,01 метра)	
	X	Y
1	2	3
45	529534.66	1358727.50
46	529534.36	1358727.50
47	529534.36	1358726.81
48	529534.66	1358726.81
45	529534.66	1358727.50
49	529530.34	1358726.92
50	529530.34	1358727.61
51	529530.04	1358727.61
52	529530.04	1358726.92
49	529530.34	1358726.92
53	529528.49	1358698.94
54	529528.48	1358699.45
55	529526.00	1358699.43
56	529526.01	1358698.89
53	529528.49	1358698.94
57	529528.22	1358710.32
58	529528.21	1358710.82
59	529525.73	1358710.80
60	529525.73	1358710.26
57	529528.22	1358710.32
61	529524.67	1358711.02
62	529524.67	1358712.02
63	529525.67	1358712.02
64	529525.67	1358711.02
61	529524.67	1358711.02
65	529528.44	1358687.29
66	529528.43	1358687.80
67	529525.95	1358687.78
68	529525.96	1358687.24
65	529528.44	1358687.29
69	529523.78	1358682.28
70	529523.78	1358683.28

Обозначение характерных точек границ	Координаты, м (указываются в случае подготовки схемы расположения земельного участка с использованием технологических и программных средств, в том числе размещенных на официальном сайте. Значения координат, полученные с использованием указанных технологических и программных средств, указываются с округлением до 0,01 метра)	
	X	Y
1	2	3
71	529524.78	1358683.28
72	529524.78	1358682.28
69	529523.78	1358682.28
73	529544.43	1358686.29
74	529544.43	1358687.29
75	529545.43	1358687.29
76	529545.43	1358686.29
73	529544.43	1358686.29
77	529523.41	1358667.74
78	529523.41	1358668.74
79	529524.41	1358668.74
80	529524.41	1358667.74
77	529523.41	1358667.74
81	529526.57	1358675.11
82	529529.04	1358675.41
83	529529.02	1358675.91
84	529526.51	1358675.65
81	529526.57	1358675.11
85	529530.06	1358665.83
86	529530.05	1358666.34
87	529527.54	1358666.07
88	529527.60	1358665.54
85	529530.06	1358665.83
89	529530.05	1358659.49
90	529530.04	1358660.00
91	529527.53	1358659.74
92	529527.59	1358659.21
89	529530.05	1358659.49
93	529523.27	1358651.51
94	529523.27	1358652.51
95	529524.27	1358652.51
96	529524.27	1358651.51

Обозначение характерных точек границ	Координаты, м (указываются в случае подготовки схемы расположения земельного участка с использованием технологических и программных средств, в том числе размещенных на официальном сайте. Значения координат, полученные с использованием указанных технологических и программных средств, указываются с округлением до 0,01 метра)	
	X	Y
1	2	3
93	529523.27	1358651.51

Схема расположения земельного участка или земельных участков на кадастровом плане территории



Условные обозначения

- Граница образуемого земельного участка
- :18 - Кадастровый номер земельного участка, учтенного в ЕГРН
- :232 - Кадастровый номер здания, учтенного в ЕГРН
- Граница сооружения
- Граница кадастрового квартала
- Граница зоны с особыми условиями
- 1 - Обозначение новой характерной точки
- Граница земельного участка, учтенного в ЕГРН
- Граница здания
- 42:21:0701005 - Номер кадастрового квартала
- Граница территориальной зоны
- ЖЗ-3 - Территориальная зона

Масштаб 1:900