

Утверждена

(наименование документа об утверждении, включая наименования

органов государственной власти или органов местного

самоуправления, принявших решение об утверждении схемы

или подписавших соглашение о перераспределении земельных участков)

от _____

№ _____

**Схема расположения земельного участка или земельных участков
на кадастровом плане территории**

Условный номер земельного участка

(указывается в случае, если предусматривается образование двух и более земельных участков)

Площадь земельного участка 2637 м²

(указывается проектная площадь образуемого земельного участка, вычисленная с использованием технологических и программных средств, в том числе размещенных на официальном сайте федерального органа исполнительной власти, уполномоченного Правительством Российской Федерации на осуществление государственного кадастрового учета, государственной регистрации прав, ведение Единого государственного реестра недвижимости и предоставление сведений, содержащихся в Едином государственном реестре недвижимости, в информационно-телекоммуникационной сети "Интернет" (далее - официальный сайт), с округлением до 1 квадратного метра. Указанное значение площади земельного участка может быть уточнено при проведении кадастровых работ не более чем на десять процентов)

**Обозначение характерных точек
границ**

Координаты, м

(указываются в случае подготовки схемы расположения земельного участка с использованием технологических и программных средств, в том числе размещенных на официальном сайте. Значения координат, полученные с использованием указанных технологических и программных средств, указываются с округлением до 0,01 метра)

X

Y

1

2

3

1

507525.58

1354035.61

2

507530.41

1354043.72

3

507530.93

1354044.69

4

507531.90

1354044.13

5

507533.00

1354046.13

6

507532.05

1354046.73

7

507534.46

1354050.78

8

507535.41

1354050.29

9

507536.45

1354052.20

10

507535.56

1354052.73

11

507536.25

1354053.80

12

507537.08

1354053.29

13

507538.18

1354055.19

14

507537.32

1354055.70

15

507539.64

1354059.66

16

507541.89

1354058.42

17

507543.12

1354060.54

18

507540.86

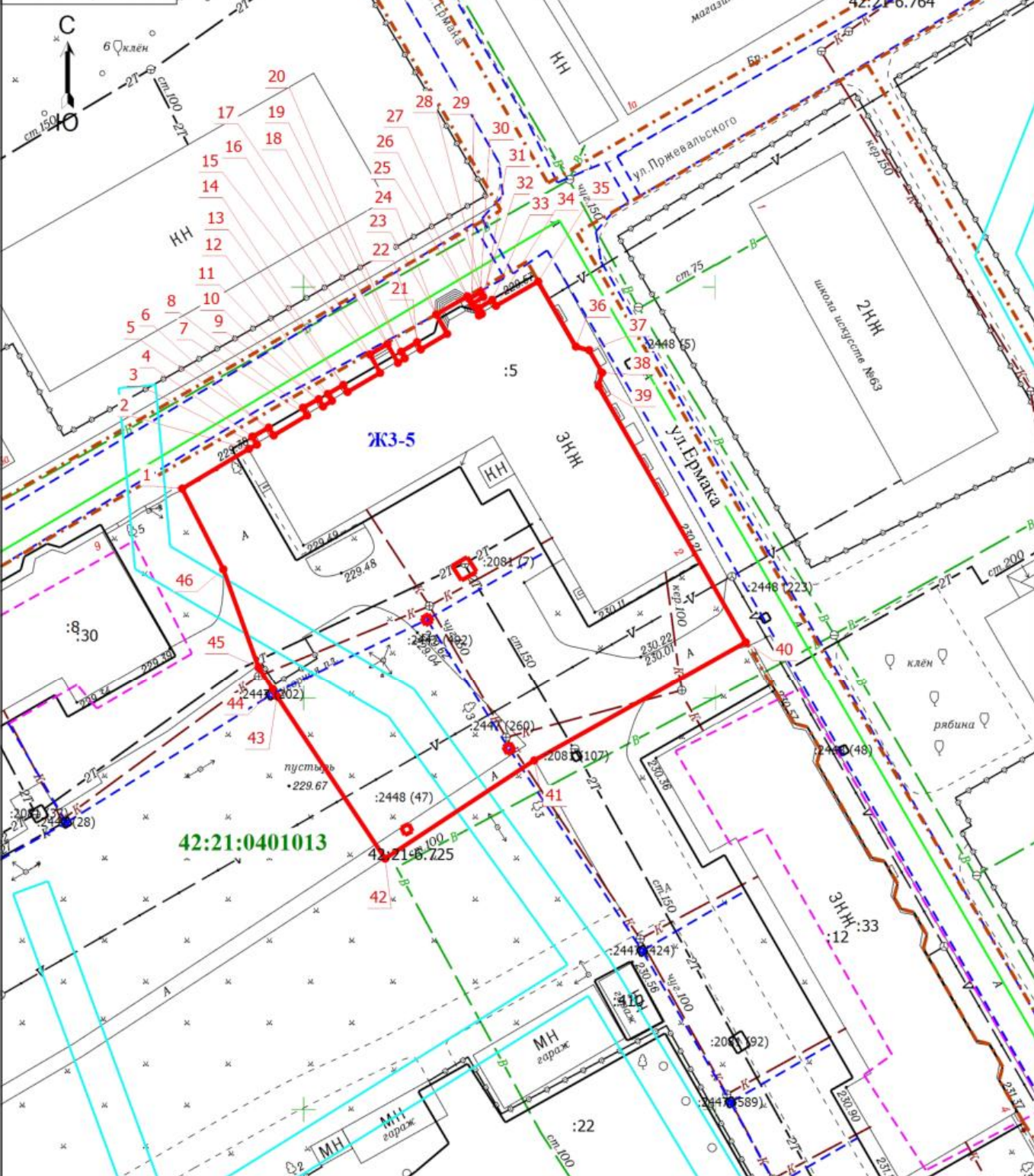
1354061.82

Обозначение характерных точек границ	Координаты, м (указываются в случае подготовки схемы расположения земельного участка с использованием технологических и программных средств, в том числе размещенных на официальном сайте. Значения координат, полученные с использованием указанных технологических и программных средств, указываются с округлением до 0,01 метра)	
	X	Y
1	2	3
19	507541.41	1354062.65
20	507542.22	1354062.21
21	507543.37	1354064.14
22	507542.49	1354064.60
23	507544.38	1354067.80
24	507546.75	1354066.47
25	507548.95	1354070.27
26	507548.62	1354070.48
27	507549.43	1354071.87
28	507548.88	1354072.19
29	507547.99	1354070.84
30	507546.62	1354071.66
31	507546.81	1354072.02
32	507547.52	1354071.60
33	507548.51	1354073.27
34	507547.79	1354073.74
35	507550.74	1354078.86
36	507542.84	1354083.44
37	507542.41	1354085.05
38	507539.66	1354086.63
39	507538.05	1354086.20
40	507506.90	1354104.08
41	507492.46	1354078.32
42	507480.55	1354060.23
43	507500.28	1354047.09
44	507501.15	1354046.60
45	507503.83	1354044.89
46	507515.78	1354040.61
1	507525.58	1354035.61
47	507516.19	1354068.41
48	507517.26	1354070.24
49	507515.49	1354071.37
50	507514.42	1354069.54
47	507516.19	1354068.41
51	507509.48	1354066.05
52	507510.35	1354065.55

Обозначение характерных точек границ	Координаты, м (указываются в случае подготовки схемы расположения земельного участка с использованием технологических и программных средств, в том числе размещенных на официальном сайте. Значения координат, полученные с использованием указанных технологических и программных средств, указываются с округлением до 0,01 метра)	
	X	Y
1	2	3
53	507509.85	1354064.68
54	507508.98	1354065.17
51	507509.48	1354066.05
55	507493.74	1354075.94
56	507494.61	1354075.44
57	507494.11	1354074.57
58	507493.24	1354075.06
55	507493.74	1354075.94
59	507484.31	1354062.19
60	507483.41	1354062.62
61	507483.85	1354063.54
62	507484.75	1354063.11
59	507484.31	1354062.19

Схема расположения земельного участка или земельных участков на кадастровом плане территории

МСК-42, зона 1



Масштаб 1:700

1	- Обозначение новой характерной точки	:5	- Кадастровый номер земельного участка, учтенного в ЕГРН
:30	- Кадастровый номер здания, учтенного в ЕГРН	— (solid red)	- Граница образуемого земельного участка
— (dashed)	- Граница земельного участка, учтенного в ЕГРН	— (dotted purple)	- Граница здания
— (dotted blue)	- Граница сооружения	— (solid green)	- Граница кадастрового квартала
— (dash-dot orange)	- Граница территориальной зоны	— (solid cyan)	- Граница зоны с особыми условиями
ЖЗ-5	- Территориальная зона	42:21:0401013	- Номер кадастрового квартала