

Утверждена

(наименование документа об утверждении, включая наименования

органов государственной власти или органов местного

самоуправления, принявших решение об утверждении схемы

или подписавших соглашение о перераспределении земельных участков)

от

№

**Схема расположения земельного участка или земельных участков
на кадастровом плане территории****Условный номер земельного участка**

(указывается в случае, если предусматривается образование двух и более земельных участков)

Площадь земельного участка 5283 м²

(указывается проектная площадь образуемого земельного участка, вычисленная с использованием технологических и программных средств, в том числе размещенных на официальном сайте федерального органа исполнительной власти, уполномоченного Правительством Российской Федерации на осуществление государственного кадастрового учета, государственной регистрации прав, ведение Единого государственного реестра недвижимости и предоставление сведений, содержащихся в Едином государственном реестре недвижимости, в информационно-телекоммуникационной сети "Интернет" (далее - официальный сайт), с округлением до 1 квадратного метра. Указанное значение площади земельного участка может быть уточнено при проведении кадастровых работ не более чем на десять процентов)

**Обозначение характерных точек
границ****Координаты, м**

(указываются в случае подготовки схемы расположения земельного участка с использованием технологических и программных средств, в том числе размещенных на официальном сайте. Значения координат, полученные с использованием указанных технологических и программных средств, указываются с округлением до 0,01 метра)

X**Y****1****2****3**

1

528860.94

1358647.34

2

528881.71

1358667.31

3

528879.63

1358668.22

4

528798.22

1358752.63

5

528772.56

1358727.87

6

528789.92

1358709.87

7

528768.76

1358689.46

8

528800.96

1358655.12

9

528828.26

1358681.12

10

528836.27

1358673.14

11

528841.98

1358667.13

1

528860.94

1358647.34

12

528845.85

1358673.26

13

528845.85

1358674.26

14

528846.85

1358674.26

15

528846.85

1358673.26

12

528845.85

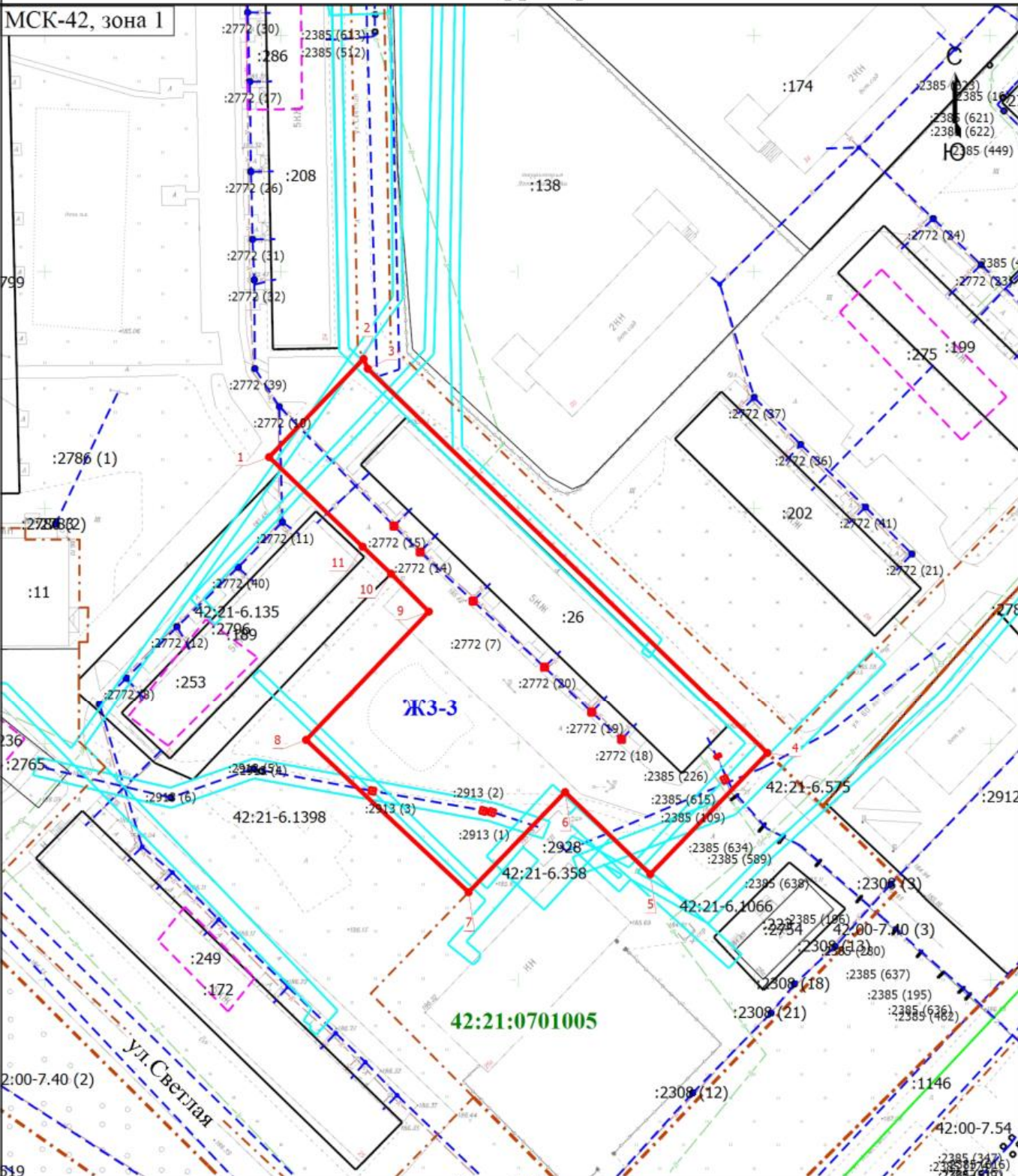
1358673.26

Обозначение характерных точек границ	Координаты, м (указываются в случае подготовки схемы расположения земельного участка с использованием технологических и программных средств, в том числе размещенных на официальном сайте. Значения координат, полученные с использованием указанных технологических и программных средств, указываются с округлением до 0,01 метра)	
	X	Y
1	2	3
16	528840.37	1358678.82
17	528840.37	1358679.82
18	528841.37	1358679.82
19	528841.37	1358678.82
16	528840.37	1358678.82
20	528829.98	1358690.01
21	528829.98	1358691.01
22	528830.98	1358691.01
23	528830.98	1358690.01
20	528829.98	1358690.01
24	528786.58	1358692.22
25	528785.62	1358691.96
26	528785.36	1358692.92
27	528786.32	1358693.18
24	528786.58	1358692.22
28	528786.31	1358694.08
29	528785.36	1358693.76
30	528785.05	1358694.71
31	528786.00	1358695.03
28	528786.31	1358694.08
32	528790.75	1358668.70
33	528789.76	1358668.53
34	528789.59	1358669.52
35	528790.58	1358669.69
32	528790.75	1358668.70
36	528816.01	1358705.10
37	528816.01	1358706.10
38	528817.01	1358706.10
39	528817.01	1358705.10
36	528816.01	1358705.10
40	528806.35	1358715.00

Обозначение характерных точек границ	Координаты, м (указываются в случае подготовки схемы расположения земельного участка с использованием технологических и программных средств, в том числе размещенных на официальном сайте. Значения координат, полученные с использованием указанных технологических и программных средств, указываются с округлением до 0,01 метра)	
	X	Y
1	2	3
41	528806.35	1358716.00
42	528807.35	1358716.00
43	528807.35	1358715.00
40	528806.35	1358715.00
44	528800.59	1358721.30
45	528800.59	1358722.30
46	528801.59	1358722.30
47	528801.59	1358721.30
44	528800.59	1358721.30
48	528792.86	1358742.94
49	528793.32	1358743.84
50	528792.42	1358744.29
51	528791.98	1358743.40
48	528792.86	1358742.94
52	528797.43	1358741.62
53	528797.88	1358742.52
54	528797.57	1358742.68
55	528797.15	1358741.78
52	528797.43	1358741.62

Схема расположения земельного участка или земельных участков на кадастровом плане территории

МСК-42, зона 1



Масштаб 1:1200

Условные обозначения

- | | | | |
|----------------------|--|-------------|--|
| 1 | - Граница образуемого земельного участка | 1 | - Обозначение новой характерной точки |
| :11 | - Кадастровый номер земельного участка, учтенного в ЕГРН | --- | - Граница земельного участка, учтенного в ЕГРН |
| :236 | - Кадастровый номер здания, учтенного в ЕГРН | --- | - Граница здания |
| --- | - Граница сооружения | --- | - Граница зоны с особыми условиями |
| 42:21:0701005 | - Номер кадастрового квартала | ЖЗ-3 | - Территориальная зона |
| --- | - Граница территориальной зоны | | |