

Утвержде на

(наименование документа об утверждении, включая наименования

органов государственной власти или органов местного

самоуправления, принявших решение об утверждении схемы

или подписавших соглашение о перераспределении земельных участков)

от _____

№ _____

**Схема расположения земельного участка или земельных участков
на кадастровом плане территории**

Условный номер земельного участка

(указывается в случае, если предусматривается образование двух и более земельных участков)

Площадь земельного участка 2057 м²

(указывается проектная площадь образуемого земельного участка, вычисленная с использованием технологических и программных средств, в том числе размещенных на официальном сайте федерального органа исполнительной власти, уполномоченного Правительством Российской Федерации на осуществление государственного кадастрового учета, государственной регистрации прав, ведение Единого государственного реестра недвижимости и предоставление сведений, содержащихся в Едином государственном реестре недвижимости, в информационно-телекоммуникационной сети "Интернет" (далее - официальный сайт), с округлением до 1 квадратного метра. Указанное значение площади земельного участка может быть уточнено при проведении кадастровых работ не более чем на десять процентов)

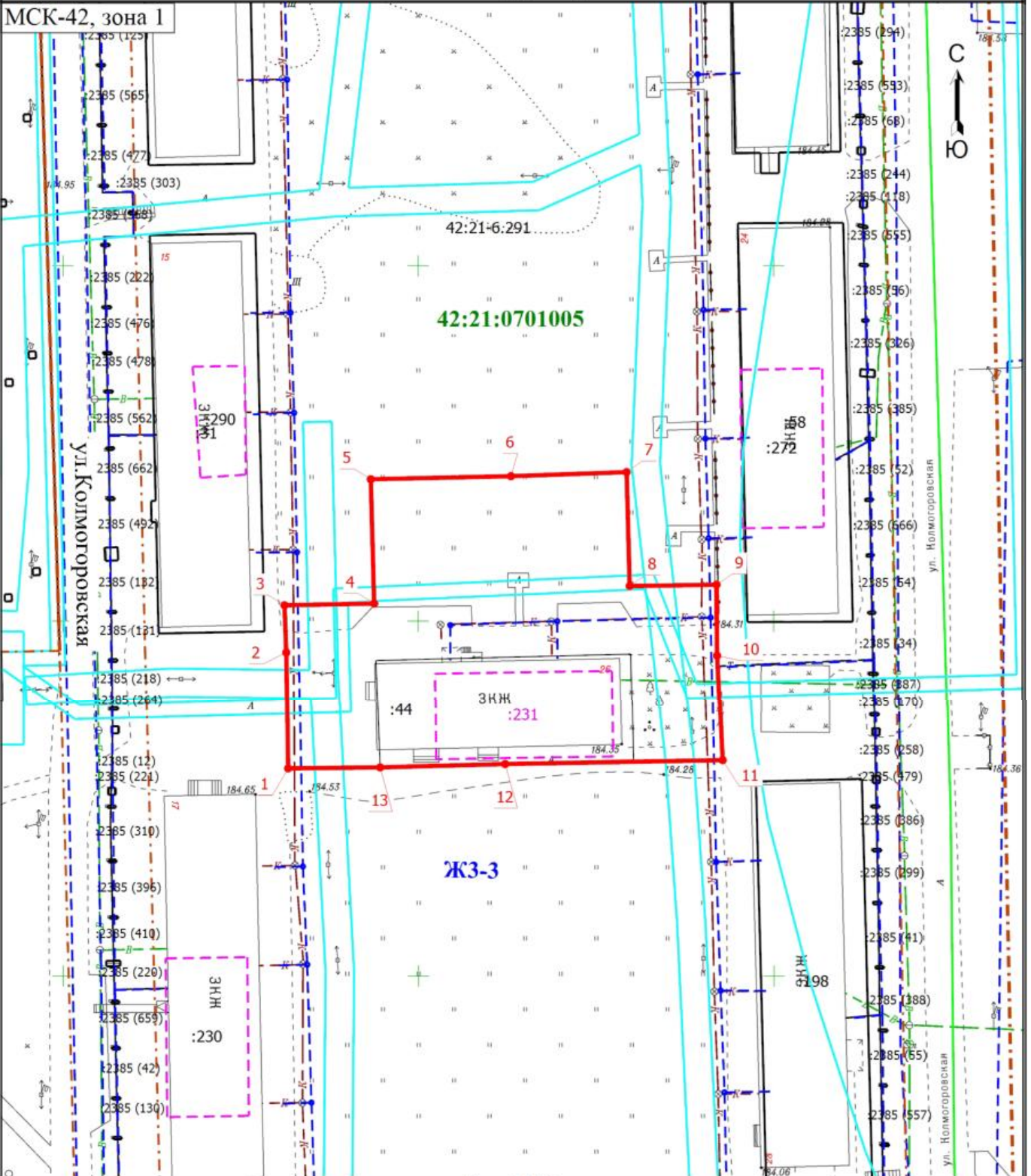
**Обозначение характерных точек
границ**

Координаты, м

(указываются в случае подготовки схемы расположения земельного участка с использованием технологических и программных средств, в том числе размещенных на официальном сайте. Значения координат, полученные с использованием указанных технологических и программных средств, указываются с округлением до 0,01 метра)

	Координаты, м	
	X	Y
1	2	3
1	529179.32	1358831.55
2	529195.72	1358831.32
3	529202.36	1358831.07
4	529202.61	1358843.68
5	529220.09	1358843.21
6	529220.52	1358862.93
7	529221.09	1358879.20
8	529205.07	1358879.63
9	529205.25	1358891.85
10	529195.27	1358891.93
11	529180.48	1358892.64
12	529179.93	1358862.06
13	529179.46	1358844.48
1	529179.32	1358831.55

Схема расположения земельного участка или земельных участков на кадастровом плане территории



<p>Условные обозначения</p> <p>1 - Граница образуемого земельного участка</p> <p>:31 - Кадастровый номер земельного участка, учтенного в ЕГРН</p> <p>:230 - Кадастровый номер здания, учтенного в ЕГРН</p> <p>--- - Граница сооружения</p> <p>--- - Граница зоны с особыми условиями</p> <p>ЖЗ-3 - Территориальная зона</p>	<p>1 - Обозначение новой характерной точки</p> <p>--- - Граница земельного участка, учтенного в ЕГРН</p> <p>--- - Граница здания</p> <p>--- - Граница кадастрового квартала</p> <p>42:21:0701005 - Номер кадастрового квартала</p> <p>--- - Граница территориальной зоны</p>
---	--