

Утверждена

(наименование документа об утверждении, включая наименования

органов государственной власти или органов местного

самоуправления, принявших решение об утверждении схемы

или подписавших соглашение о перераспределении земельных участков)

от

№

**Схема расположения земельного участка или земельных участков
на кадастровом плане территории****Условный номер земельного участка**

(указывается в случае, если предусматривается образование двух и более земельных участков)

Площадь земельного участка 6721 м²

(указывается проектная площадь образуемого земельного участка, вычисленная с использованием технологических и программных средств, в том числе размещенных на официальном сайте федерального органа исполнительной власти, уполномоченного Правительством Российской Федерации на осуществление государственного кадастрового учета, государственной регистрации прав, ведение Единого государственного реестра недвижимости и предоставление сведений, содержащихся в Едином государственном реестре недвижимости, в информационно-телекоммуникационной сети "Интернет" (далее - официальный сайт), с округлением до 1 квадратного метра. Указанное значение площади земельного участка может быть уточнено при проведении кадастровых работ не более чем на десять процентов)

**Обозначение характерных точек
границ****Координаты, м**

(указываются в случае подготовки схемы расположения земельного участка с использованием технологических и программных средств, в том числе размещенных на официальном сайте. Значения координат, полученные с использованием указанных технологических и программных средств, указываются с округлением до 0,01 метра)

X**Y****1****2****3**

1

528853.20

1358616.31

2

528988.87

1358610.77

3

528991.02

1358664.01

4

528884.53

1358666.08

5

528881.71

1358667.31

6

528860.94

1358647.34

7

528852.52

1358638.27

1

528853.20

1358616.31

8

528978.48

1358642.43

9

528978.48

1358643.43

10

528979.48

1358643.43

11

528979.48

1358642.43

8

528978.48

1358642.43

12

528963.58

1358642.16

13

528963.58

1358643.16

14

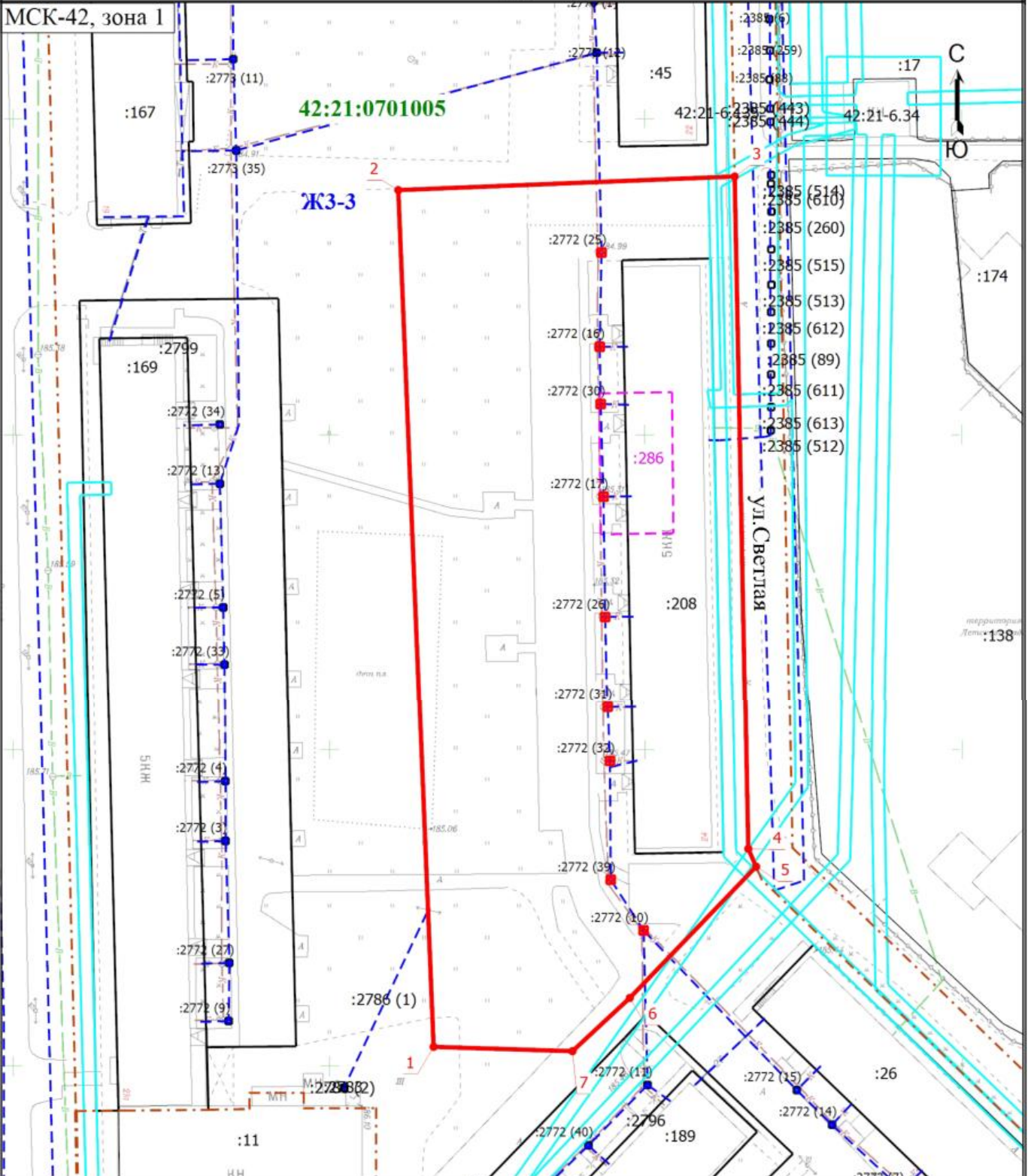
528964.58

1358643.16

Обозначение характерных точек границ	Координаты, м (указываются в случае подготовки схемы расположения земельного участка с использованием технологических и программных средств, в том числе размещенных на официальном сайте. Значения координат, полученные с использованием указанных технологических и программных средств, указываются с округлением до 0,01 метра)	
	X	Y
1	2	3
15	528964.58	1358642.16
12	528963.58	1358642.16
16	528954.51	1358642.30
17	528954.51	1358643.30
18	528955.51	1358643.30
19	528955.51	1358642.30
16	528954.51	1358642.30
20	528939.85	1358642.76
21	528939.85	1358643.76
22	528940.85	1358643.76
23	528940.85	1358642.76
20	528939.85	1358642.76
24	528897.93	1358643.70
25	528897.93	1358644.70
26	528898.93	1358644.70
27	528898.93	1358643.70
24	528897.93	1358643.70
28	528906.51	1358643.34
29	528906.51	1358644.34
30	528907.51	1358644.34
31	528907.51	1358643.34
28	528906.51	1358643.34
32	528920.81	1358643.00
33	528920.81	1358644.00
34	528921.81	1358644.00
35	528921.81	1358643.00
32	528920.81	1358643.00
36	528879.14	1358643.83
37	528879.14	1358644.83
38	528880.14	1358644.83
39	528880.14	1358643.83
36	528879.14	1358643.83

Обозначение характерных точек границ	Координаты, м (указываются в случае подготовки схемы расположения земельного участка с использованием технологических и программных средств, в том числе размещенных на официальном сайте. Значения координат, полученные с использованием указанных технологических и программных средств, указываются с округлением до 0,01 метра)	
	X	Y
1	2	3
40	528871.11	1358649.02
41	528871.11	1358650.02
42	528872.11	1358650.02
43	528872.11	1358649.02
40	528871.11	1358649.02

Схема расположения земельного участка или земельных участков на кадастровом плане территории



Масштаб 1:900

Условные обозначения

- | | | | |
|----------------------|--|-------------|--|
| | - Граница образуемого земельного участка | 1 | - Обозначение новой характерной точки |
| :11 | - Кадастровый номер земельного участка, учтенного в ЕГРН | | - Граница земельного участка, учтенного в ЕГРН |
| :286 | - Кадастровый номер здания, учтенного в ЕГРН | | - Граница здания |
| | - Граница сооружения | | - Граница зоны с особыми условиями |
| 42:21:0701005 | - Номер кадастрового квартала | ЖЗ-3 | - Территориальная зона |
| | - Граница территориальной зоны | | |