

**Утвержде на**

(наименование документа об утверждении, включая наименования

органов государственной власти или органов местного

самоуправления, принявших решение об утверждении схемы

или подписавших соглашение о перераспределении земельных участков)

от

№

**Схема расположения земельного участка или земельных участков  
на кадастровом плане территории****Условный номер земельного участка**

(указывается в случае, если предусматривается образование двух и более земельных участков)

**Площадь земельного участка 5756 м<sup>2</sup>**

(указывается проектная площадь образуемого земельного участка, вычисленная с использованием технологических и программных средств, в том числе размещенных на официальном сайте федерального органа исполнительной власти, уполномоченного Правительством Российской Федерации на осуществление государственного кадастрового учета, государственной регистрации прав, ведение Единого государственного реестра недвижимости и предоставление сведений, содержащихся в Едином государственном реестре недвижимости, в информационно-телекоммуникационной сети "Интернет" (далее - официальный сайт), с округлением до 1 квадратного метра. Указанное значение площади земельного участка может быть уточнено при проведении кадастровых работ не более чем на десять процентов)

**Обозначение характерных точек  
границ****Координаты, м**

(указываются в случае подготовки схемы расположения земельного участка с использованием технологических и программных средств, в том числе размещенных на официальном сайте. Значения координат, полученные с использованием указанных технологических и программных средств, указываются с округлением до 0,01 метра)

**X****Y****1****2****3**

1

529088.88

1358553.51

2

529090.32

1358606.44

3

528988.87

1358610.77

4

528988.17

1358589.64

5

528984.27

1358586.07

6

528978.55

1358585.68

7

528977.38

1358556.34

1

529088.88

1358553.51

8

529081.74

1358584.19

9

529081.76

1358585.93

10

529080.07

1358585.94

11

529080.08

1358584.20

8

529081.74

1358584.19

12

529084.34

1358584.36

13

529084.38

1358585.82

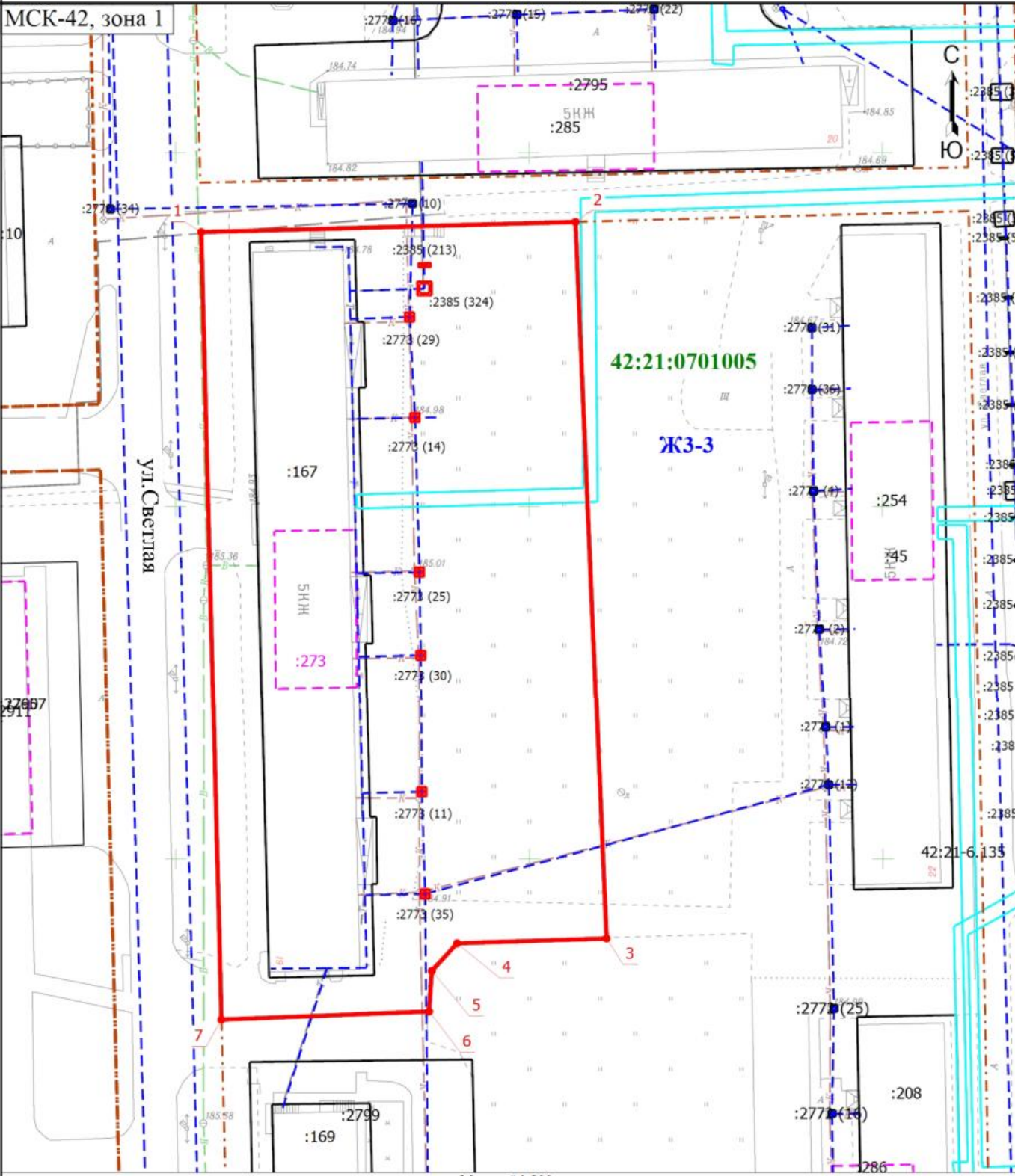
14

529084.08

1358585.84

Обозначение характерных точек границ	Координаты, м (указываются в случае подготовки схемы расположения земельного участка с использованием технологических и программных средств, в том числе размещенных на официальном сайте. Значения координат, полученные с использованием указанных технологических и программных средств, указываются с округлением до 0,01 метра)	
	X	Y
<b>1</b>	<b>2</b>	<b>3</b>
15	529084.04	1358584.37
12	529084.34	1358584.36
16	528994.64	1358584.63
17	528994.64	1358585.63
18	528995.64	1358585.63
19	528995.64	1358584.63
16	528994.64	1358584.63
20	529028.49	1358584.06
21	529028.49	1358585.06
22	529029.49	1358585.06
23	529029.49	1358584.06
20	529028.49	1358584.06
24	529076.37	1358582.48
25	529076.37	1358583.48
26	529077.37	1358583.48
27	529077.37	1358582.48
24	529076.37	1358582.48
28	529040.27	1358583.87
29	529040.27	1358584.87
30	529041.27	1358584.87
31	529041.27	1358583.87
28	529040.27	1358583.87
32	529062.15	1358583.24
33	529062.15	1358584.24
34	529063.15	1358584.24
35	529063.15	1358583.24
32	529062.15	1358583.24
36	529009.10	1358584.16
37	529009.10	1358585.16
38	529010.10	1358585.16
39	529010.10	1358584.16
36	529009.10	1358584.16

# Схема расположения земельного участка или земельных участков на кадастровом плане территории



Условные обозначения

	- Граница образуемого земельного участка		- Обозначение новой характерной точки
	- Кадастровый номер земельного участка, учтенного в ЕГРН		- Граница земельного участка, учтенного в ЕГРН
	- Кадастровый номер здания, учтенного в ЕГРН		- Граница здания
	- Граница сооружения		- Граница зоны с особыми условиями
	- Номер кадастрового квартала		- Территориальная зона
	- Граница территориальной зоны		

Масштаб 1:800