

Утверждена

(наименование документа об утверждении, включая наименования

органов государственной власти или органов местного

самоуправления, принявших решение об утверждении схемы

или подписавших соглашение о перераспределении земельных участков)

от _____

№ _____

**Схема расположения земельного участка или земельных участков
на кадастровом плане территории**

Условный номер земельного участка

(указывается в случае, если предусматривается образование двух и более земельных участков)

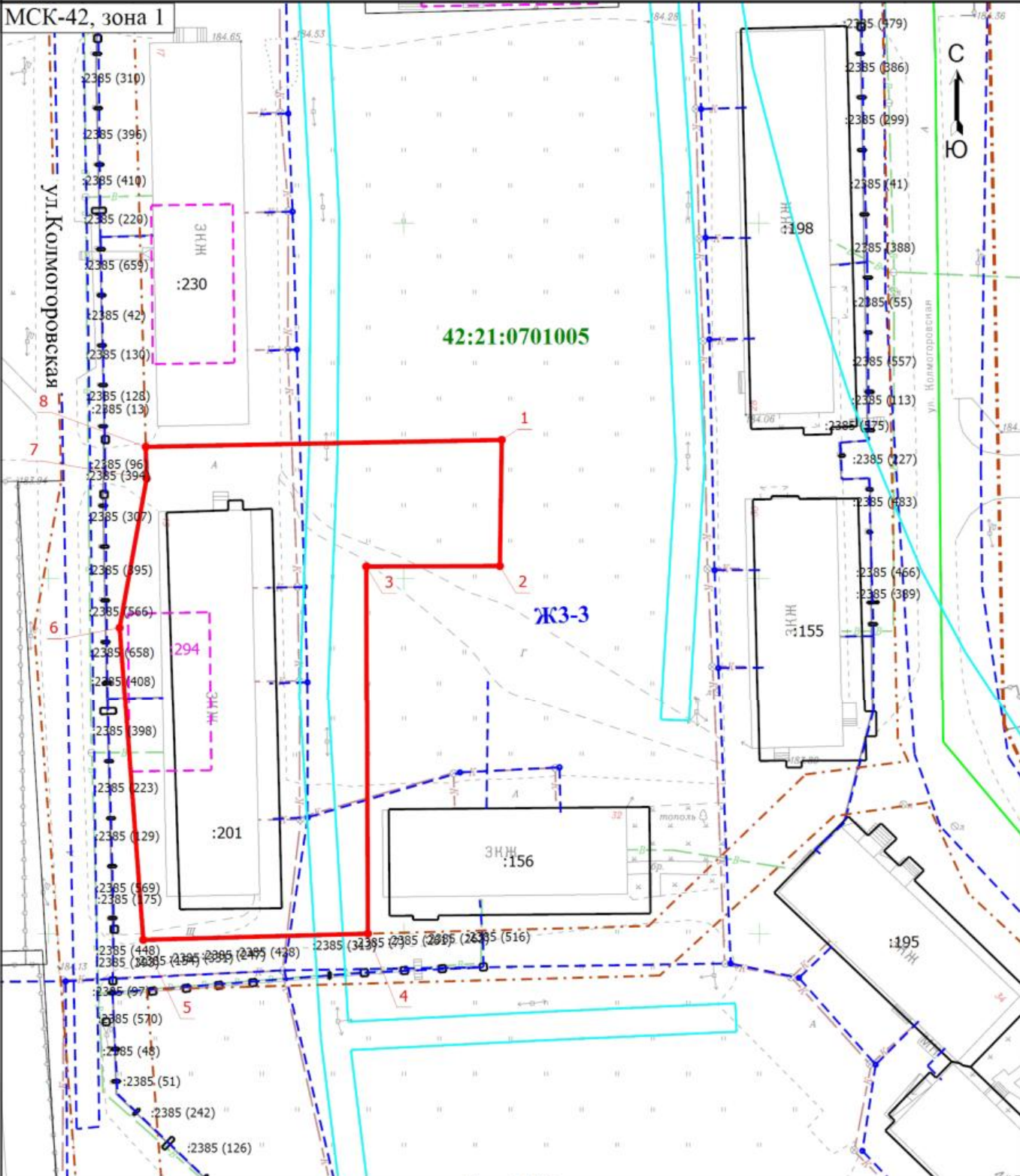
Площадь земельного участка 2615 м²

(указывается проектная площадь образуемого земельного участка, вычисленная с использованием технологических и программных средств, в том числе размещенных на официальном сайте федерального органа исполнительной власти, уполномоченного Правительством Российской Федерации на осуществление государственного кадастрового учета, государственной регистрации прав, ведение Единого государственного реестра недвижимости и предоставление сведений, содержащихся в Едином государственном реестре недвижимости, в информационно-телекоммуникационной сети "Интернет" (далее - официальный сайт), с округлением до 1 квадратного метра. Указанное значение площади земельного участка может быть уточнено при проведении кадастровых работ не более чем на десять процентов)

Обозначение характерных точек границ	Координаты, м	
	(указываются в случае подготовки схемы расположения земельного участка с использованием технологических и программных средств, в том числе размещенных на официальном сайте. Значения координат, полученные с использованием указанных технологических и программных средств, указываются с округлением до 0,01 метра)	
	X	Y
1	2	3
1	529119.62	1358863.66
2	529101.89	1358863.40
3	529101.81	1358844.59
4	529050.08	1358844.78
5	529049.21	1358813.19
6	529093.20	1358809.88
7	529114.18	1358813.68
8	529118.65	1358813.56
1	529119.62	1358863.66

Схема расположения земельного участка или земельных участков на кадастровом плане территории

МСК-42, зона 1



Масштаб 1:800

Условные обозначения

- | | | | |
|-------------|--|----------------------|--|
| | - Граница образуемого земельного участка | 1 | - Обозначение новой характерной точки |
| :155 | - Кадастровый номер земельного участка, учтенного в ЕГРН | | - Граница земельного участка, учтенного в ЕГРН |
| :230 | - Кадастровый номер здания, учтенного в ЕГРН | | - Граница здания |
| | - Граница сооружения | | - Граница кадастрового квартала |
| | - Граница зоны с особыми условиями | 42:21:0701005 | - Номер кадастрового квартала |
| ЖЗ-3 | - Территориальная зона | | - Граница территориальной зоны |