

Утверждена

(наименование документа об утверждении, включая наименования

органов государственной власти или органов местного

самоуправления, принявших решение об утверждении схемы

или подписавших соглашение о перераспределении земельных участков)

от _____

№ _____

**Схема расположения земельного участка или земельных участков
на кадастровом плане территории**

Условный номер земельного участка

(указывается в случае, если предусматривается образование двух и более земельных участков)

Площадь земельного участка 2593 м²

(указывается проектная площадь образуемого земельного участка, вычисленная с использованием технологических и программных средств, в том числе размещенных на официальном сайте федерального органа исполнительной власти, уполномоченного Правительством Российской Федерации на осуществление государственного кадастрового учета, государственной регистрации прав, ведение Единого государственного реестра недвижимости и предоставление сведений, содержащихся в Едином государственном реестре недвижимости, в информационно-телекоммуникационной сети "Интернет" (далее - официальный сайт), с округлением до 1 квадратного метра. Указанное значение площади земельного участка может быть уточнено при проведении кадастровых работ не более чем на десять процентов)

**Обозначение характерных точек
границ**

Координаты, м

(указываются в случае подготовки схемы расположения земельного участка с использованием технологических и программных средств, в том числе размещенных на официальном сайте. Значения координат, полученные с использованием указанных технологических и программных средств, указываются с округлением до 0,01 метра)

X

Y

1

2

3

1

529182.02

1358605.92

2

529182.74

1358660.30

3

529098.06

1358661.96

4

529097.91

1358654.29

5

529117.80

1358653.94

6

529117.52

1358636.66

7

529118.13

1358634.67

8

529119.58

1358633.18

9

529159.25

1358632.02

10

529158.92

1358606.58

1

529182.02

1358605.92

11

529168.77

1358635.50

12

529168.77

1358636.50

13

529169.77

1358636.50

14

529169.77

1358635.50

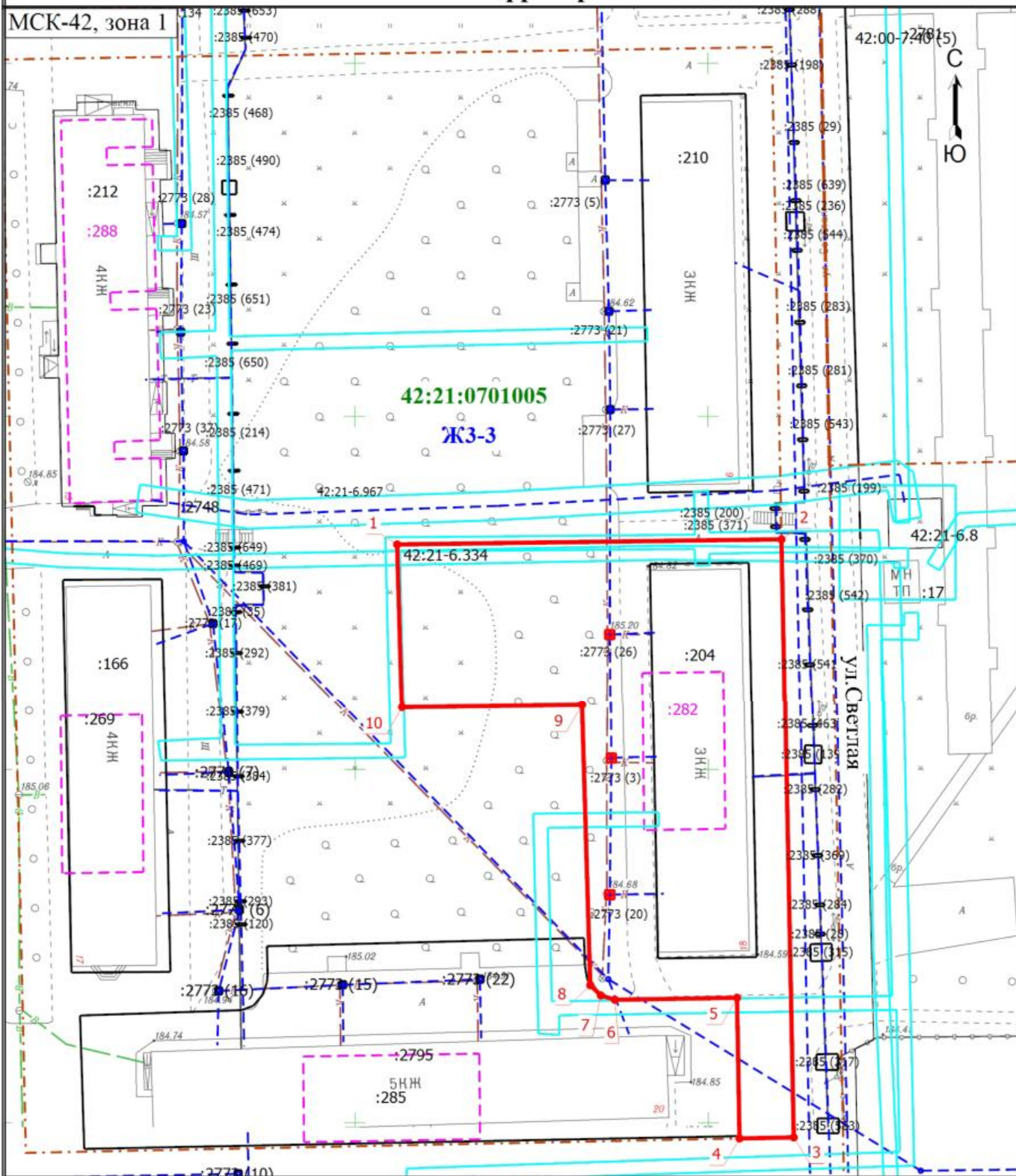
11

529168.77

1358635.50

Обозначение характерных точек границ	Координаты, м (указываются в случае подготовки схемы расположения земельного участка с использованием технологических и программных средств, в том числе размещенных на официальном сайте. Значения координат, полученные с использованием указанных технологических и программных средств, указываются с округлением до 0,01 метра)	
	X	Y
1	2	3
15	529131.87	1358635.45
16	529131.87	1358636.45
17	529132.87	1358636.45
18	529132.87	1358635.45
15	529131.87	1358635.45
19	529151.20	1358635.66
20	529151.20	1358636.66
21	529152.20	1358636.66
22	529152.20	1358635.66
19	529151.20	1358635.66

Схема расположения земельного участка или земельных участков на кадастровом плане территории



Условные обозначения

- | | | | |
|----------------------|--|-------------|--|
| | - Граница образуемого земельного участка | 1 | - Обозначение новой характерной точки |
| :17 | - Кадастровый номер земельного участка, учтенного в ЕГРН | | - Граница земельного участка, учтенного в ЕГРН |
| :269 | - Кадастровый номер здания, учтенного в ЕГРН | | - Граница здания |
| | - Граница сооружения | | - Граница зоны с особыми условиями |
| 42:21:0701005 | - Номер кадастрового квартала | ЖЗ-3 | - Территориальная зона |
| | - Граница территориальной зоны | | |