

Утверждена

(наименование документа об утверждении, включая наименования

органов государственной власти или органов местного

самоуправления, принявших решение об утверждении схемы

или подписавших соглашение о перераспределении земельных участков)

от

№

**Схема расположения земельного участка или земельных участков
на кадастровом плане территории****Условный номер земельного участка**

(указывается в случае, если предусматривается образование двух и более земельных участков)

Площадь земельного участка 2728 м²

(указывается проектная площадь образуемого земельного участка, вычисленная с использованием технологических и программных средств, в том числе размещенных на официальном сайте федерального органа исполнительной власти, уполномоченного Правительством Российской Федерации на осуществление государственного кадастрового учета, государственной регистрации прав, ведение Единого государственного реестра недвижимости и предоставление сведений, содержащихся в Едином государственном реестре недвижимости, в информационно-телекоммуникационной сети "Интернет" (далее - официальный сайт), с округлением до 1 квадратного метра. Указанное значение площади земельного участка может быть уточнено при проведении кадастровых работ не более чем на десять процентов)

**Обозначение характерных точек
границ****Координаты, м**

(указываются в случае подготовки схемы расположения земельного участка с использованием технологических и программных средств, в том числе размещенных на официальном сайте. Значения координат, полученные с использованием указанных технологических и программных средств, указываются с округлением до 0,01 метра)

X**Y****1****2****3**

1

529181.39

1358582.29

2

529181.44

1358583.76

3

529181.74

1358583.75

4

529182.02

1358605.92

5

529158.92

1358606.58

6

529158.44

1358584.07

7

529158.40

1358582.61

8

529158.09

1358582.62

9

529149.25

1358582.88

10

529149.25

1358582.73

11

529148.95

1358582.73

12

529148.95

1358582.88

13

529140.13

1358583.15

14

529140.12

1358582.84

15

529139.81

1358582.86

16

529139.82

1358583.16

17

529131.58

1358583.39

18

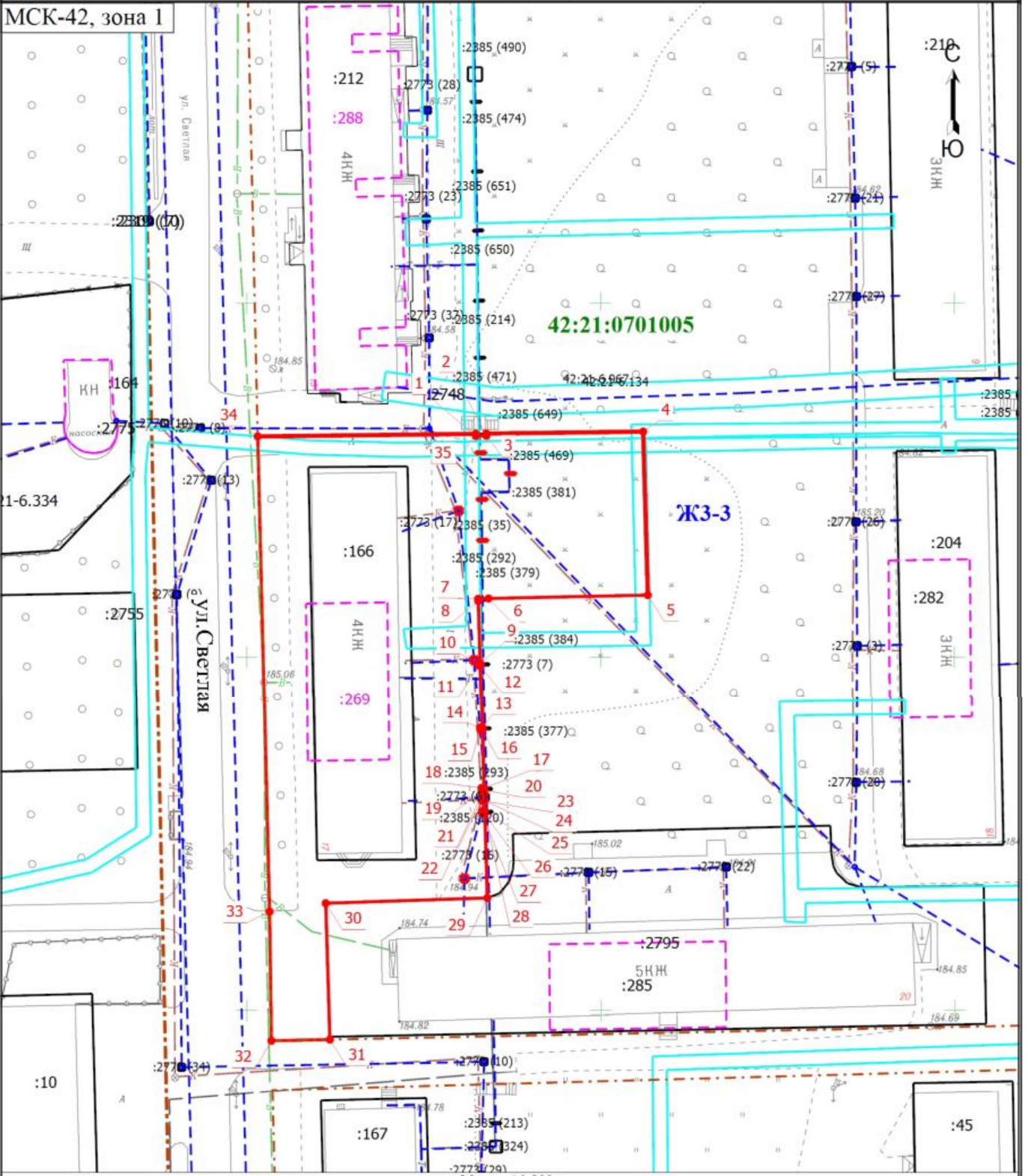
529131.57

1358583.03

Обозначение характерных точек границ	Координаты, м (указываются в случае подготовки схемы расположения земельного участка с использованием технологических и программных средств, в том числе размещенных на официальном сайте. Значения координат, полученные с использованием указанных технологических и программных средств, указываются с округлением до 0,01 метра)	
	X	Y
1	2	3
19	529131.26	1358583.05
20	529131.27	1358583.40
21	529130.75	1358583.42
22	529130.75	1358583.08
23	529129.75	1358583.08
24	529129.75	1358583.44
25	529128.32	1358583.49
26	529128.31	1358583.11
27	529128.00	1358583.12
28	529128.01	1358583.49
29	529116.04	1358583.85
30	529115.29	1358561.03
31	529096.04	1358561.62
32	529095.87	1358553.36
33	529114.11	1358553.10
34	529181.34	1358551.46
35	529181.70	1358582.28
1	529181.39	1358582.29
36	529176.26	1358587.92
37	529175.96	1358587.93
38	529175.92	1358586.46
39	529176.22	1358586.45
36	529176.26	1358587.92
40	529179.19	1358583.72
41	529178.89	1358583.73
42	529178.84	1358582.26
43	529179.15	1358582.26
40	529179.19	1358583.72
44	529166.78	1358582.50
45	529166.82	1358583.97
46	529166.52	1358583.99
47	529166.47	1358582.52
44	529166.78	1358582.50
48	529172.61	1358583.90

Обозначение характерных точек границ	Координаты, м (указываются в случае подготовки схемы расположения земельного участка с использованием технологических и программных средств, в том числе размещенных на официальном сайте. Значения координат, полученные с использованием указанных технологических и программных средств, указываются с округлением до 0,01 метра)	
	X	Y
1	2	3
49	529172.31	1358583.91
50	529172.26	1358582.45
51	529172.57	1358582.44
48	529172.61	1358583.90
52	529170.33	1358579.37
53	529170.33	1358580.37
54	529171.33	1358580.37
55	529171.33	1358579.37
52	529170.33	1358579.37
56	529149.20	1358581.56
57	529149.20	1358582.56
58	529150.20	1358582.56
59	529150.20	1358581.56
56	529149.20	1358581.56
60	529118.26	1358580.14
61	529118.26	1358581.14
62	529119.26	1358581.14
63	529119.26	1358580.14
60	529118.26	1358580.14

Схема расположения земельного участка или земельных участков на кадастровом плане территории



Условные обозначения		
	- Граница образуемого земельного участка	1
:10	- Кадастровый номер земельного участка, учтенного в ЕГРН	
:269	- Кадастровый номер здания, учтенного в ЕГРН	
	- Граница сооружения	
42:21:0701005	- Номер кадастрового квартала	
	- Граница территориальной зоны	ЖЗ-3
		- Обозначение новой характерной точки
		- Граница земельного участка, учтенного в ЕГРН
		- Граница здания
		- Граница зоны с особыми условиями
		- Территориальная зона