

Утвержде на

(наименование документа об утверждении, включая наименования

органов государственной власти или органов местного

самоуправления, принявших решение об утверждении схемы

или подписавших соглашение о перераспределении земельных участков)

от _____

№ _____

**Схема расположения земельного участка или земельных участков
на кадастровом плане территории**

Условный номер земельного участка

(указывается в случае, если предусматривается образование двух и более земельных участков)

Площадь земельного участка 3748 м²

(указывается проектная площадь образуемого земельного участка, вычисленная с использованием технологических и программных средств, в том числе размещенных на официальном сайте федерального органа исполнительной власти, уполномоченного Правительством Российской Федерации на осуществление государственного кадастрового учета, государственной регистрации прав, ведение Единого государственного реестра недвижимости и предоставление сведений, содержащихся в Едином государственном реестре недвижимости, в информационно-телекоммуникационной сети "Интернет" (далее - официальный сайт), с округлением до 1 квадратного метра. Указанное значение площади земельного участка может быть уточнено при проведении кадастровых работ не более чем на десять процентов)

**Обозначение характерных точек
границ**

Координаты, м

(указываются в случае подготовки схемы расположения земельного участка с использованием технологических и программных средств, в том числе размещенных на официальном сайте. Значения координат, полученные с использованием указанных технологических и программных средств, указываются с округлением до 0,01 метра)

X

Y

1

2

3

1

529251.51

1358605.47

2

529252.38

1358658.94

3

529187.32

1358660.21

4

529187.32

1358660.06

5

529187.29

1358658.78

6

529186.88

1358658.78

7

529186.91

1358660.07

8

529186.91

1358660.22

9

529184.73

1358660.26

10

529184.73

1358660.14

11

529184.71

1358658.84

12

529184.30

1358658.85

13

529184.31

1358660.15

14

529184.31

1358660.27

15

529182.74

1358660.30

16

529182.02

1358605.92

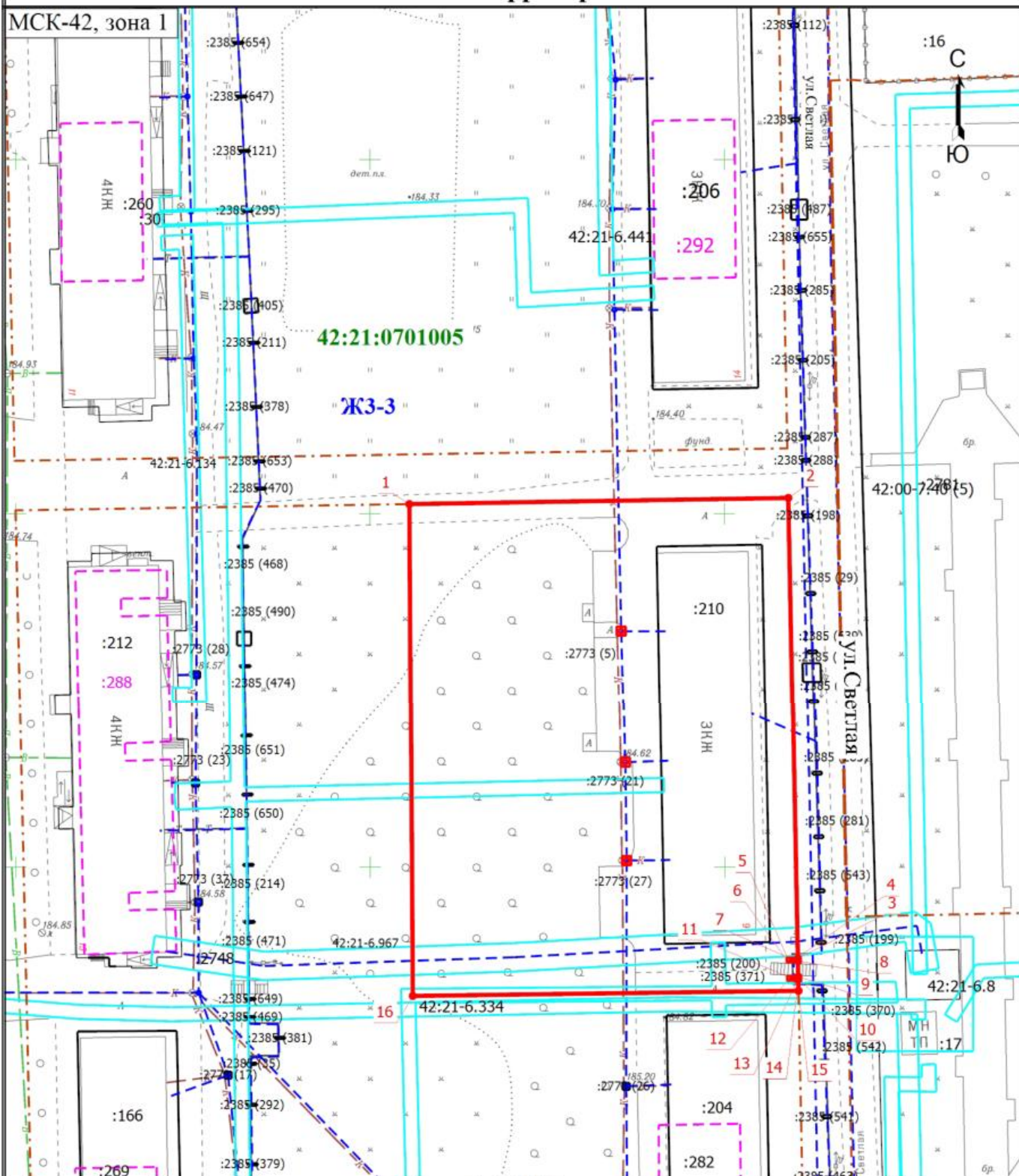
1

529251.51

1358605.47

Обозначение характерных точек границ	Координаты, м (указываются в случае подготовки схемы расположения земельного участка с использованием технологических и программных средств, в том числе размещенных на официальном сайте. Значения координат, полученные с использованием указанных технологических и программных средств, указываются с округлением до 0,01 метра)	
	X	Y
1	2	3
17	529200.61	1358635.57
18	529200.61	1358636.57
19	529201.61	1358636.57
20	529201.61	1358635.57
17	529200.61	1358635.57
21	529214.50	1358635.39
22	529214.50	1358636.39
23	529215.50	1358636.39
24	529215.50	1358635.39
21	529214.50	1358635.39
25	529233.09	1358634.86
26	529233.09	1358635.86
27	529234.09	1358635.86
28	529234.09	1358634.86
25	529233.09	1358634.86

Схема расположения земельного участка или земельных участков на кадастровом плане территории



Условные обозначения

- | | | | |
|----------------------|--|-------------|--|
| | - Граница образуемого земельного участка | 1 | - Обозначение новой характерной точки |
| :16 | - Кадастровый номер земельного участка, учтенного в ЕГРН | | - Граница земельного участка, учтенного в ЕГРН |
| :260 | - Кадастровый номер здания, учтенного в ЕГРН | | - Граница здания |
| | - Граница сооружения | | - Граница зоны с особыми условиями |
| 42:21:0701005 | - Номер кадастрового квартала | ЖЗ-3 | - Территориальная зона |
| | - Граница территориальной зоны | | |