

Утверждена

(наименование документа об утверждении, включая наименования

органов государственной власти или органов местного

самоуправления, принявших решение об утверждении схемы

или подписавших соглашение о перераспределении земельных участков)

от

№

**Схема расположения земельного участка или земельных участков
на кадастровом плане территории****Условный номер земельного участка**

(указывается в случае, если предусматривается образование двух и более земельных участков)

Площадь земельного участка 2221 м²

(указывается проектная площадь образуемого земельного участка, вычисленная с использованием технологических и программных средств, в том числе размещенных на официальном сайте федерального органа исполнительной власти, уполномоченного Правительством Российской Федерации на осуществление государственного кадастрового учета, государственной регистрации прав, ведение Единого государственного реестра недвижимости и предоставление сведений, содержащихся в Едином государственном реестре недвижимости, в информационно-телекоммуникационной сети "Интернет" (далее - официальный сайт), с округлением до 1 квадратного метра. Указанное значение площади земельного участка может быть уточнено при проведении кадастровых работ не более чем на десять процентов)

**Обозначение характерных точек
границ****Координаты, м**

(указываются в случае подготовки схемы расположения земельного участка с использованием технологических и программных средств, в том числе размещенных на официальном сайте. Значения координат, полученные с использованием указанных технологических и программных средств, указываются с округлением до 0,01 метра)

X**Y****1****2****3**

1

529488.52

1358899.42

2

529488.54

1358902.88

3

529485.91

1358906.21

4

529485.07

1358905.51

5

529484.78

1358905.74

6

529485.69

1358906.51

7

529485.13

1358907.20

8

529481.67

1358907.39

9

529471.86

1358907.74

10

529471.82

1358906.78

11

529470.06

1358906.94

12

529470.09

1358907.77

13

529463.57

1358907.95

14

529463.53

1358907.39

15

529463.14

1358907.42

16

529463.18

1358907.97

17

529461.31

1358908.02

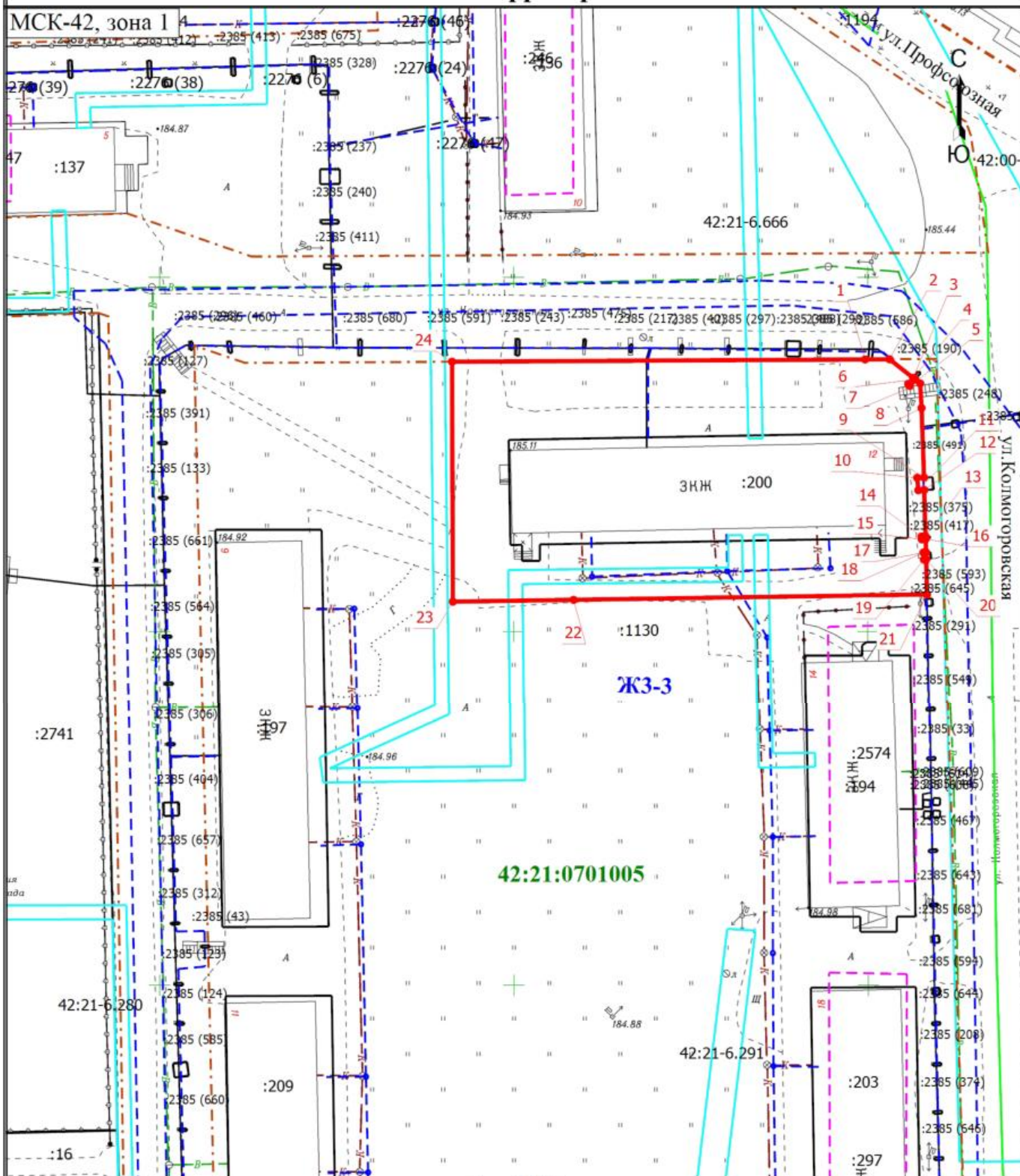
18

529461.27

1358907.65

Обозначение характерных точек границ	Координаты, м (указываются в случае подготовки схемы расположения земельного участка с использованием технологических и программных средств, в том числе размещенных на официальном сайте. Значения координат, полученные с использованием указанных технологических и программных средств, указываются с округлением до 0,01 метра)	
	X	Y
1	2	3
19	529460.28	1358907.73
20	529460.31	1358908.04
21	529455.36	1358908.17
22	529454.60	1358858.27
23	529454.34	1358841.23
24	529488.20	1358841.12
1	529488.52	1358899.42

Схема расположения земельного участка или земельных участков на кадастровом плане территории



Условные обозначения

- | | | | |
|-------------|--|----------------------|--|
| | - Граница образуемого земельного участка | 1 | - Обозначение новой характерной точки |
| :16 | - Кадастровый номер земельного участка, учтенного в ЕГРН | | - Граница земельного участка, учтенного в ЕГРН |
| :246 | - Кадастровый номер здания, учтенного в ЕГРН | | - Граница здания |
| | - Граница сооружения | | - Граница кадастрового квартала |
| | - Граница зоны с особыми условиями | 42:21:0701005 | - Номер кадастрового квартала |
| ЖЗ-3 | - Территориальная зона | | - Граница территориальной зоны |