

Утверждена

(наименование документа об утверждении, включая наименования

органов государственной власти или органов местного

самоуправления, принявших решение об утверждении схемы

или подписавших соглашение о перераспределении земельных участков)

от

№

**Схема расположения земельного участка или земельных участков
на кадастровом плане территории****Условный номер земельного участка**

(указывается в случае, если предусматривается образование двух и более земельных участков)

Площадь земельного участка 3895 м²

(указывается проектная площадь образуемого земельного участка, вычисленная с использованием технологических и программных средств, в том числе размещенных на официальном сайте федерального органа исполнительной власти, уполномоченного Правительством Российской Федерации на осуществление государственного кадастрового учета, государственной регистрации прав, ведение Единого государственного реестра недвижимости и предоставление сведений, содержащихся в Едином государственном реестре недвижимости, в информационно-телекоммуникационной сети "Интернет" (далее - официальный сайт), с округлением до 1 квадратного метра. Указанное значение площади земельного участка может быть уточнено при проведении кадастровых работ не более чем на десять процентов)

**Обозначение характерных точек
границ****Координаты, м**

(указываются в случае подготовки схемы расположения земельного участка с использованием технологических и программных средств, в том числе размещенных на официальном сайте. Значения координат, полученные с использованием указанных технологических и программных средств, указываются с округлением до 0,01 метра)

X**Y****1****2****3**

1

507460.75

1354093.98

2

507468.04

1354090.01

3

507465.71

1354085.64

4

507456.33

1354070.36

5

507445.32

1354051.16

6

507443.04

1354052.62

7

507439.30

1354046.36

8

507462.92

1354033.47

9

507480.55

1354060.23

10

507492.46

1354078.32

11

507506.90

1354104.08

12

507500.79

1354107.30

13

507496.32

1354109.95

14

507496.08

1354111.42

15

507494.06

1354112.61

16

507492.29

1354112.32

17

507480.26

1354119.28

18

507479.94

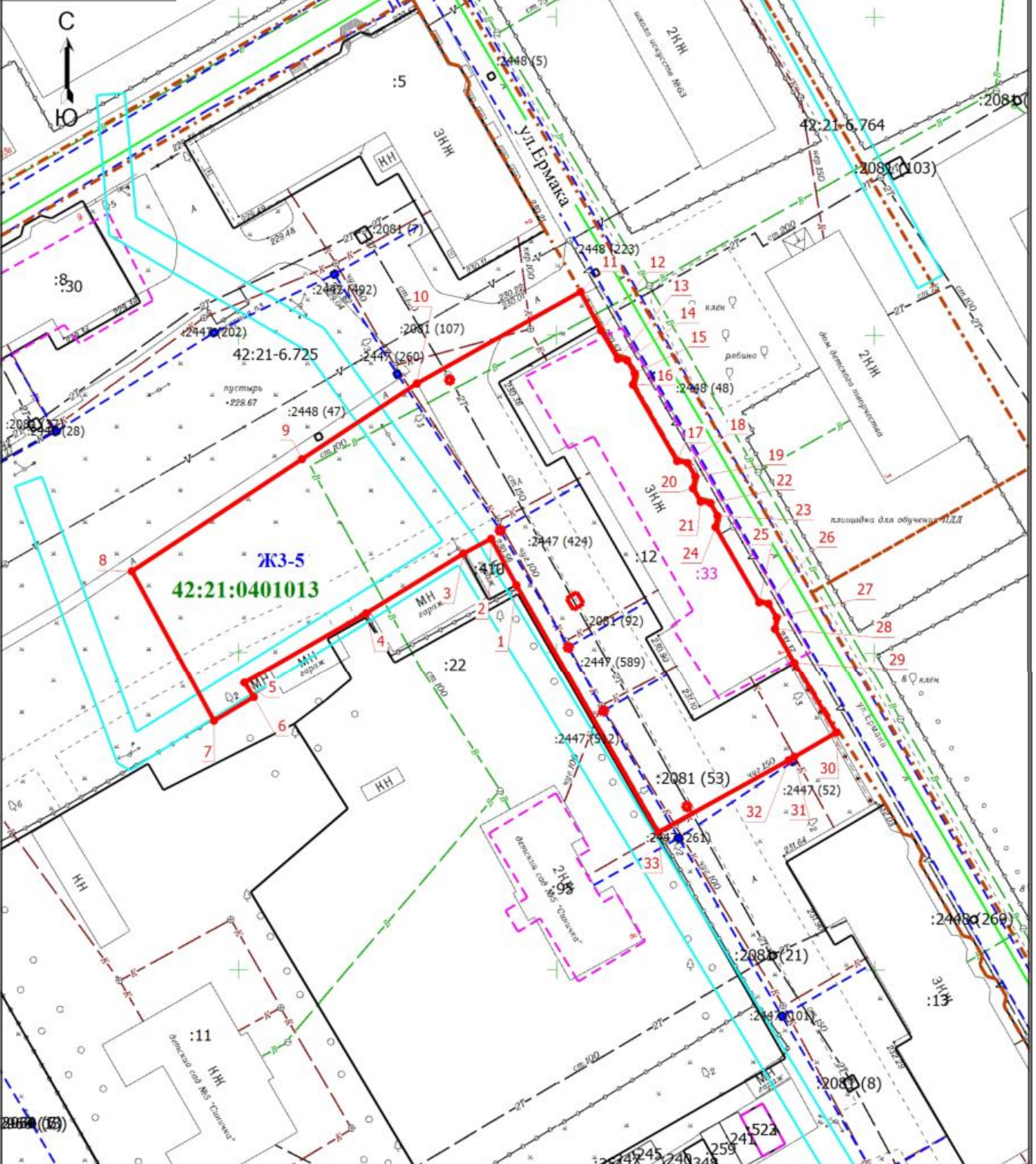
1354120.95

Обозначение характерных точек границ	Координаты, м (указываются в случае подготовки схемы расположения земельного участка с использованием технологических и программных средств, в том числе размещенных на официальном сайте. Значения координат, полученные с использованием указанных технологических и программных средств, указываются с округлением до 0,01 метра)	
	X	Y
1	2	3
19	507477.82	1354122.14
20	507475.96	1354121.79
21	507473.87	1354122.98
22	507473.64	1354124.54
23	507471.64	1354125.64
24	507469.88	1354125.33
25	507458.03	1354132.21
26	507457.80	1354133.67
27	507455.65	1354134.96
28	507453.84	1354134.68
29	507448.45	1354137.76
30	507437.45	1354144.27
31	507433.57	1354137.61
32	507433.07	1354136.74
33	507421.76	1354116.24
1	507460.75	1354093.98
34	507493.17	1354082.82
35	507493.69	1354083.67
36	507492.83	1354084.17
37	507492.31	1354083.31
34	507493.17	1354082.82
38	507469.16	1354092.13
39	507470.03	1354091.64
40	507469.53	1354090.76
41	507468.66	1354091.26
38	507469.16	1354092.13
42	507458.63	1354101.91
43	507459.64	1354103.47
44	507457.86	1354104.56
45	507456.85	1354103.00
42	507458.63	1354101.91
46	507450.76	1354102.85
47	507451.63	1354102.35
48	507451.13	1354101.48

Обозначение характерных точек границ	Координаты, м (указываются в случае подготовки схемы расположения земельного участка с использованием технологических и программных средств, в том числе размещенных на официальном сайте. Значения координат, полученные с использованием указанных технологических и программных средств, указываются с округлением до 0,01 метра)	
	X	Y
1	2	3
49	507450.26	1354101.97
46	507450.76	1354102.85
50	507440.66	1354108.32
51	507441.53	1354107.83
52	507441.03	1354106.96
53	507440.16	1354107.45
50	507440.66	1354108.32
54	507425.98	1354120.06
55	507426.50	1354120.91
56	507425.64	1354121.42
57	507425.12	1354120.56
54	507425.98	1354120.06

Схема расположения земельного участка или земельных участков на кадастровом плане территории

МСК-42, зона 1



Условные обозначения

- | | | | |
|-------------|--|----------------------|--|
| 1 | - Обозначение новой характерной точки | :5 | - Кадастровый номер земельного участка, учтенного в ЕГРН |
| :30 | - Кадастровый номер здания, учтенного в ЕГРН | | - Граница образуемого земельного участка |
| | - Граница земельного участка, учтенного в ЕГРН | | - Граница здания |
| | - Граница сооружения | | - Граница кадастрового квартала |
| | - Граница территориальной зоны | | - Граница зоны с особыми условиями |
| ЖЗ-5 | - Территориальная зона | 42:21:0401013 | - Номер кадастрового квартала |

Масштаб 1:900