

**Утверждена**

(наименование документа об утверждении, включая наименования

органов государственной власти или органов местного

самоуправления, принявших решение об утверждении схемы

или подписавших соглашение о перераспределении земельных участков)

от

№

**Схема расположения земельного участка или земельных участков  
на кадастровом плане территории****Условный номер земельного участка**

(указывается в случае, если предусматривается образование двух и более земельных участков)

**Площадь земельного участка 3868 м<sup>2</sup>**

(указывается проектная площадь образуемого земельного участка, вычисленная с использованием технологических и программных средств, в том числе размещенных на официальном сайте федерального органа исполнительной власти, уполномоченного Правительством Российской Федерации на осуществление государственного кадастрового учета, государственной регистрации прав, ведение Единого государственного реестра недвижимости и предоставление сведений, содержащихся в Едином государственном реестре недвижимости, в информационно-телекоммуникационной сети "Интернет" (далее - официальный сайт), с округлением до 1 квадратного метра. Указанное значение площади земельного участка может быть уточнено при проведении кадастровых работ не более чем на десять процентов)

**Обозначение характерных точек  
границ****Координаты, м**

(указываются в случае подготовки схемы расположения земельного участка с использованием технологических и программных средств, в том числе размещенных на официальном сайте. Значения координат, полученные с использованием указанных технологических и программных средств, указываются с округлением до 0,01 метра)

**X****Y****1****2****3**

1

529503.09

1358821.45

2

529503.04

1358812.82

3

529506.88

1358801.74

4

529527.04

1358801.57

5

529528.04

1358801.57

6

529532.87

1358801.67

7

529532.88

1358818.52

8

529533.29

1358842.35

9

529565.21

1358842.31

10

529566.26

1358842.94

11

529557.57

1358856.80

12

529543.57

1358877.53

13

529539.37

1358883.51

14

529527.65

1358899.51

15

529515.55

1358907.55

16

529508.33

1358908.09

17

529503.56

1358908.19

1

529503.09

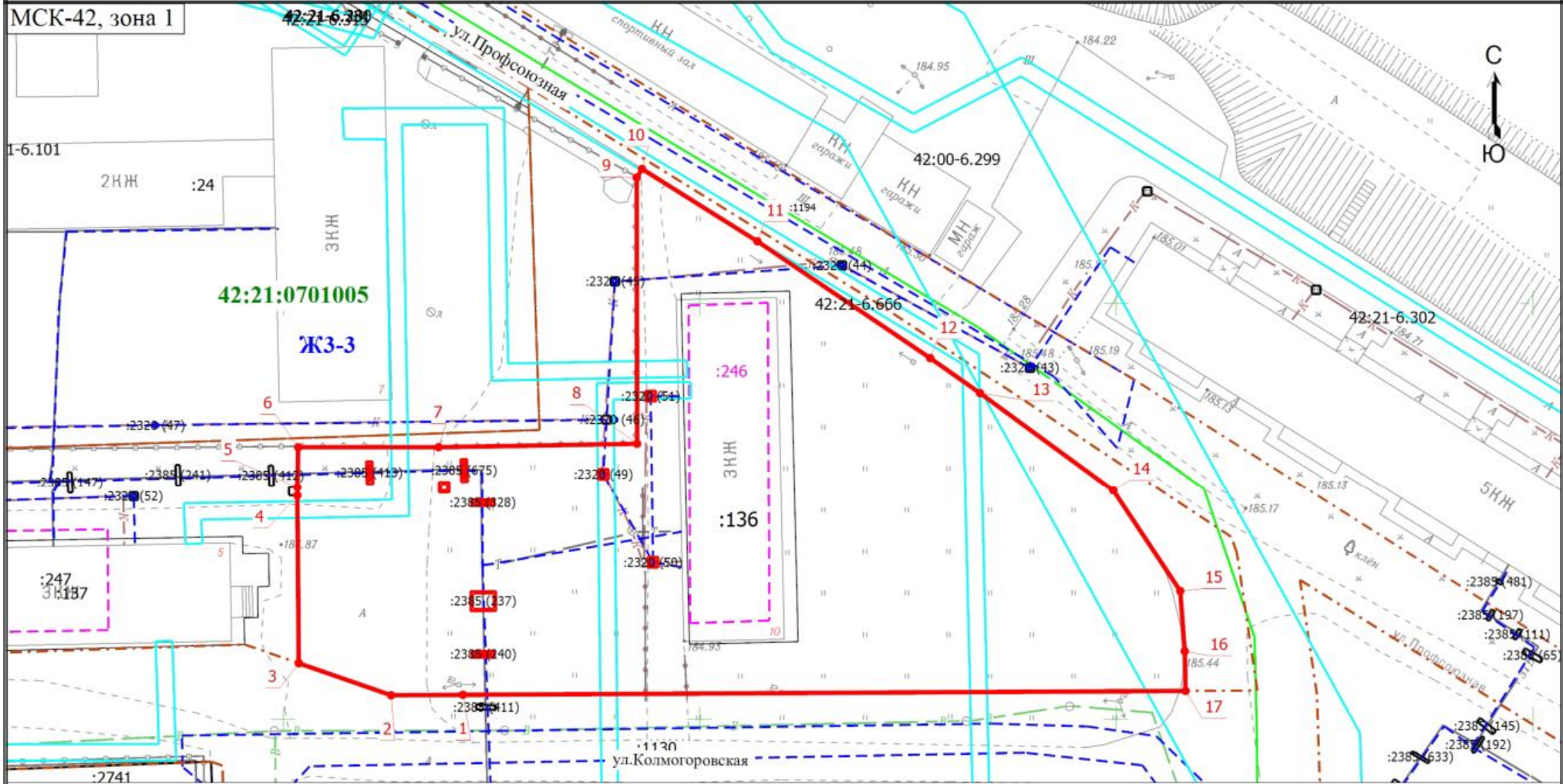
1358821.45

Обозначение характерных точек границ	Координаты, м (указываются в случае подготовки схемы расположения земельного участка с использованием технологических и программных средств, в том числе размещенных на официальном сайте. Значения координат, полученные с использованием указанных технологических и программных средств, указываются с округлением до 0,01 метра)	
	X	Y
1	2	3
18	529538.51	1358843.48
19	529538.51	1358844.48
20	529539.51	1358844.48
21	529539.51	1358843.48
18	529538.51	1358843.48
22	529518.49	1358843.76
23	529518.49	1358844.76
24	529519.49	1358844.76
25	529519.49	1358843.76
22	529518.49	1358843.76
26	529508.21	1358822.63
27	529508.20	1358825.12
28	529507.69	1358825.12
29	529507.67	1358822.64
26	529508.21	1358822.63
30	529515.37	1358822.48
31	529515.37	1358825.27
32	529513.29	1358825.29
33	529513.26	1358822.49
30	529515.37	1358822.48
34	529531.04	1358809.94
35	529531.05	1358810.45
36	529528.57	1358810.56
37	529528.55	1358810.02
34	529531.04	1358809.94
38	529531.30	1358821.29
39	529531.32	1358821.80
40	529528.84	1358821.91
41	529528.81	1358821.37
38	529531.30	1358821.29
42	529526.43	1358822.60

Обозначение характерных точек границ	Координаты, м (указываются в случае подготовки схемы расположения земельного участка с использованием технологических и программных средств, в том числе размещенных на официальном сайте. Значения координат, полученные с использованием указанных технологических и программных средств, указываются с округлением до 0,01 метра)	
	X	Y
1	2	3
43	529526.41	1358825.08
44	529525.91	1358825.08
45	529525.89	1358822.60
42	529526.43	1358822.60
46	529527.53	1358818.69
47	529527.53	1358819.69
48	529528.53	1358819.69
49	529528.53	1358818.69
46	529527.53	1358818.69
50	529529.11	1358837.79
51	529529.11	1358838.79
52	529530.11	1358838.79
53	529530.11	1358837.79
50	529529.11	1358837.79

# Схема расположения земельного участка или земельных участков на кадастровом плане территории

МСК-42, зона 1



Масштаб 1:700

Условные обозначения

- |  |  |                      |  |             |  |
|--|--|----------------------|--|-------------|--|
|  | - Граница образуемого земельного участка       | <b>1</b>             | - Обозначение новой характерной точки        | <b>:24</b>  | - Кадастровый номер земельного участка, учтенного в ЕГРН |
|  | - Граница земельного участка, учтенного в ЕГРН | <b>:246</b>          | - Кадастровый номер здания, учтенного в ЕГРН |             | - Граница здания   |
|  | - Граница сооружения                           | <b>42:21:0701005</b> | - Граница кадастрового квартала              |             | - Граница территориальной зоны                           |
|  | - Граница зоны с особыми условиями             |                      | - Номер кадастрового квартала                | <b>ЖЗ-3</b> | - Территориальная зона                                   |