

Утверждена

(наименование документа об утверждении, включая наименования

органов государственной власти или органов местного

самоуправления, принявших решение об утверждении схемы

или подписавших соглашение о перераспределении земельных участков)

от _____

№ _____

**Схема расположения земельного участка или земельных участков
на кадастровом плане территории**

Условный номер земельного участка

(указывается в случае, если предусматривается образование двух и более земельных участков)

Площадь земельного участка 4510 м²

(указывается проектная площадь образуемого земельного участка, вычисленная с использованием технологических и программных средств, в том числе размещенных на официальном сайте федерального органа исполнительной власти, уполномоченного Правительством Российской Федерации на осуществление государственного кадастрового учета, государственной регистрации прав, ведение Единого государственного реестра недвижимости и предоставление сведений, содержащихся в Едином государственном реестре недвижимости, в информационно-телекоммуникационной сети "Интернет" (далее - официальный сайт), с округлением до 1 квадратного метра. Указанное значение площади земельного участка может быть уточнено при проведении кадастровых работ не более чем на десять процентов)

Обозначение характерных точек границ	Координаты, м	
	(указываются в случае подготовки схемы расположения земельного участка с использованием технологических и программных средств, в том числе размещенных на официальном сайте. Значения координат, полученные с использованием указанных технологических и программных средств, указываются с округлением до 0,01 метра)	
	X	Y
1	2	3
1	529554.24	1358691.30
2	529613.33	1358689.78
3	529613.58	1358694.77
4	529626.86	1358694.22
5	529649.24	1358695.96
6	529655.18	1358696.06
7	529657.53	1358694.88
8	529628.30	1358742.37
9	529624.65	1358742.48
10	529555.40	1358744.73
1	529554.24	1358691.30
11	529626.77	1358701.54
12	529626.77	1358702.54
13	529627.77	1358702.54
14	529627.77	1358701.54
11	529626.77	1358701.54

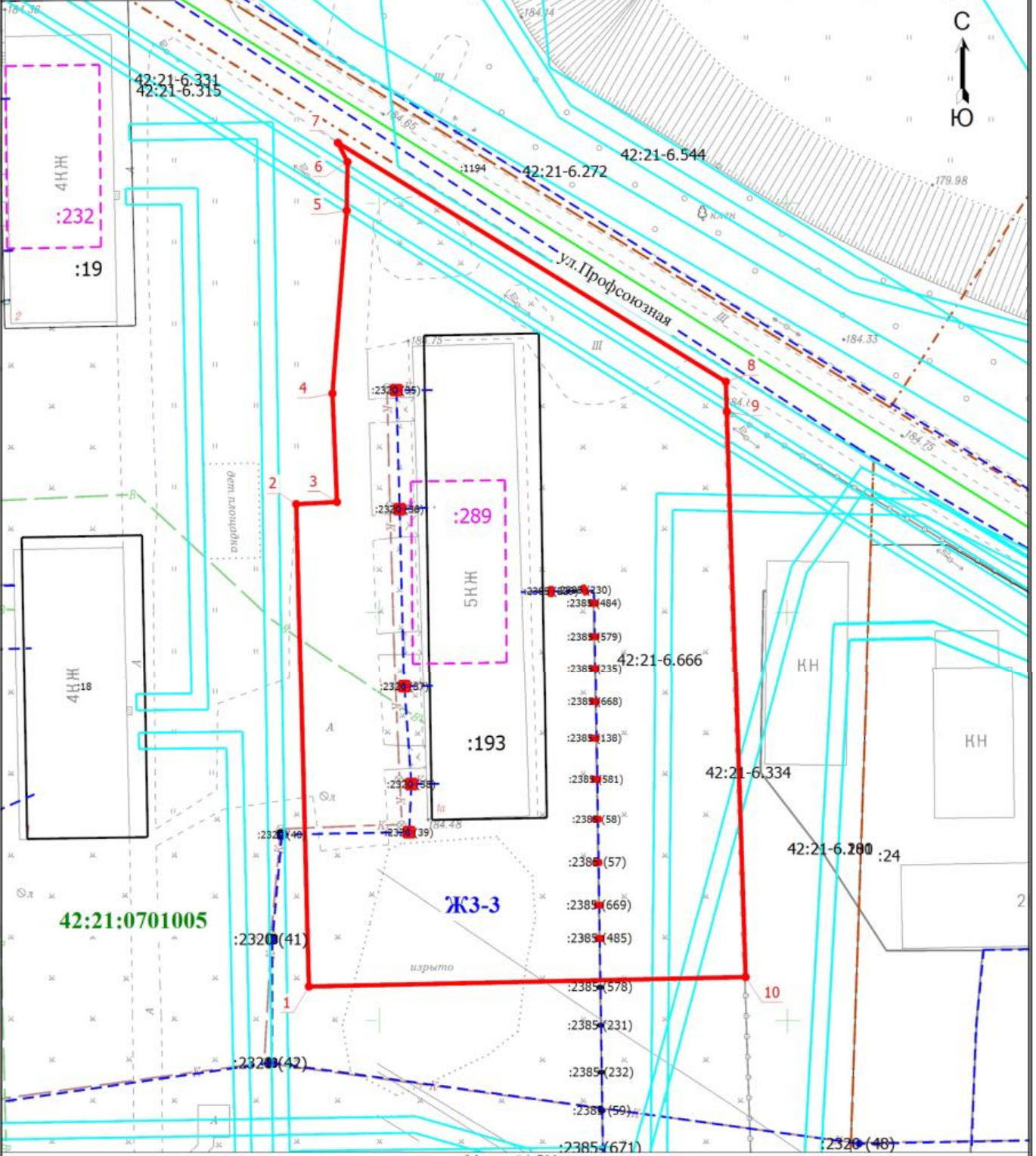
Обозначение характерных точек границ	Координаты, м (указываются в случае подготовки схемы расположения земельного участка с использованием технологических и программных средств, в том числе размещенных на официальном сайте. Значения координат, полученные с использованием указанных технологических и программных средств, указываются с округлением до 0,01 метра)	
	X	Y
1	2	3
15	529612.21	1358701.94
16	529612.21	1358702.94
17	529613.21	1358702.94
18	529613.21	1358701.94
15	529612.21	1358701.94
19	529590.47	1358702.48
20	529590.47	1358703.48
21	529591.47	1358703.48
22	529591.47	1358702.48
19	529590.47	1358702.48
23	529578.49	1358703.34
24	529578.49	1358704.34
25	529579.49	1358704.34
26	529579.49	1358703.34
23	529578.49	1358703.34
27	529572.61	1358703.06
28	529572.61	1358704.06
29	529573.61	1358704.06
30	529573.61	1358703.06
27	529572.61	1358703.06
31	529597.26	1358726.64
32	529596.96	1358726.64
33	529596.96	1358725.95
34	529597.26	1358725.95
31	529597.26	1358726.64
35	529601.36	1358725.88
36	529601.36	1358726.58
37	529601.06	1358726.58
38	529601.06	1358725.88
35	529601.36	1358725.88
39	529603.26	1358725.01
40	529602.54	1358725.40

Обозначение характерных точек границ	Координаты, м (указываются в случае подготовки схемы расположения земельного участка с использованием технологических и программных средств, в том числе размещенных на официальном сайте. Значения координат, полученные с использованием указанных технологических и программных средств, указываются с округлением до 0,01 метра)	
	X	Y
1	2	3
41	529602.40	1358725.13
42	529603.11	1358724.75
39	529603.26	1358725.01
43	529602.25	1358720.79
44	529603.06	1358720.84
45	529603.05	1358721.13
46	529602.24	1358721.10
43	529602.25	1358720.79
47	529589.24	1358726.62
48	529588.94	1358726.62
49	529588.94	1358725.93
50	529589.24	1358725.93
47	529589.24	1358726.62
51	529579.73	1358726.80
52	529579.43	1358726.80
53	529579.43	1358726.11
54	529579.73	1358726.11
51	529579.73	1358726.80
55	529593.33	1358726.65
56	529593.03	1358726.65
57	529593.03	1358725.96
58	529593.33	1358725.96
55	529593.33	1358726.65
59	529584.76	1358725.89
60	529584.76	1358726.59
61	529584.46	1358726.59
62	529584.46	1358725.89
59	529584.76	1358725.89
63	529574.86	1358726.17
64	529574.86	1358726.87
65	529574.56	1358726.87
66	529574.56	1358726.17

Обозначение характерных точек границ	Координаты, м (указываются в случае подготовки схемы расположения земельного участка с использованием технологических и программных средств, в том числе размещенных на официальном сайте. Значения координат, полученные с использованием указанных технологических и программных средств, указываются с округлением до 0,01 метра)	
	X	Y
1	2	3
63	529574.86	1358726.17
67	529564.35	1358727.12
68	529564.05	1358727.12
69	529564.05	1358726.43
70	529564.35	1358726.43
67	529564.35	1358727.12
71	529560.27	1358726.52
72	529560.27	1358727.21
73	529559.97	1358727.21
74	529559.97	1358726.52
71	529560.27	1358726.52
75	529569.55	1358726.22
76	529569.55	1358726.92
77	529569.25	1358726.92
78	529569.25	1358726.22
75	529569.55	1358726.22

Схема расположения земельного участка или земельных участков на кадастровом плане территории

МСК-42, зона 1



Условные обозначения

- | | | | |
|--|--|--|--|
| | - Граница образуемого земельного участка | | - Обозначение новой характерной точки |
| | - Кадастровый номер земельного участка, учтенного в ЕГРН | | - Граница земельного участка, учтенного в ЕГРН |
| | - Кадастровый номер здания, учтенного в ЕГРН | | - Граница здания |
| | - Граница сооружения | | - Граница кадастрового квартала |
| | - Граница территориальной зоны | | - Граница зоны с особыми условиями |
| | - Номер кадастрового квартала | | - Территориальная зона |