

Утверждена

(наименование документа об утверждении, включая наименования

органов государственной власти или органов местного

самоуправления, принявших решение об утверждении схемы

или подписавших соглашение о перераспределении земельных участков)

от

№

**Схема расположения земельного участка или земельных участков
на кадастровом плане территории****Условный номер земельного участка**

(указывается в случае, если предусматривается образование двух и более земельных участков)

Площадь земельного участка 2819 м²

(указывается проектная площадь образуемого земельного участка, вычисленная с использованием технологических и программных средств, в том числе размещенных на официальном сайте федерального органа исполнительной власти, уполномоченного Правительством Российской Федерации на осуществление государственного кадастрового учета, государственной регистрации прав, ведение Единого государственного реестра недвижимости и предоставление сведений, содержащихся в Едином государственном реестре недвижимости, в информационно-телекоммуникационной сети "Интернет" (далее - официальный сайт), с округлением до 1 квадратного метра. Указанное значение площади земельного участка может быть уточнено при проведении кадастровых работ не более чем на десять процентов)

**Обозначение характерных точек
границ****Координаты, м**

(указываются в случае подготовки схемы расположения земельного участка с использованием технологических и программных средств, в том числе размещенных на официальном сайте. Значения координат, полученные с использованием указанных технологических и программных средств, указываются с округлением до 0,01 метра)

X**Y****1****2****3**

1

507734.94

1354150.18

2

507749.12

1354141.89

3

507761.87

1354134.61

4

507769.08

1354147.77

5

507801.38

1354128.84

6

507806.59

1354138.10

7

507818.58

1354160.22

8

507759.47

1354192.56

1

507734.94

1354150.18

9

507751.41

1354143.05

10

507750.08

1354143.73

11

507749.16

1354141.94

12

507750.49

1354141.26

9

507751.41

1354143.05

13

507756.02

1354147.62

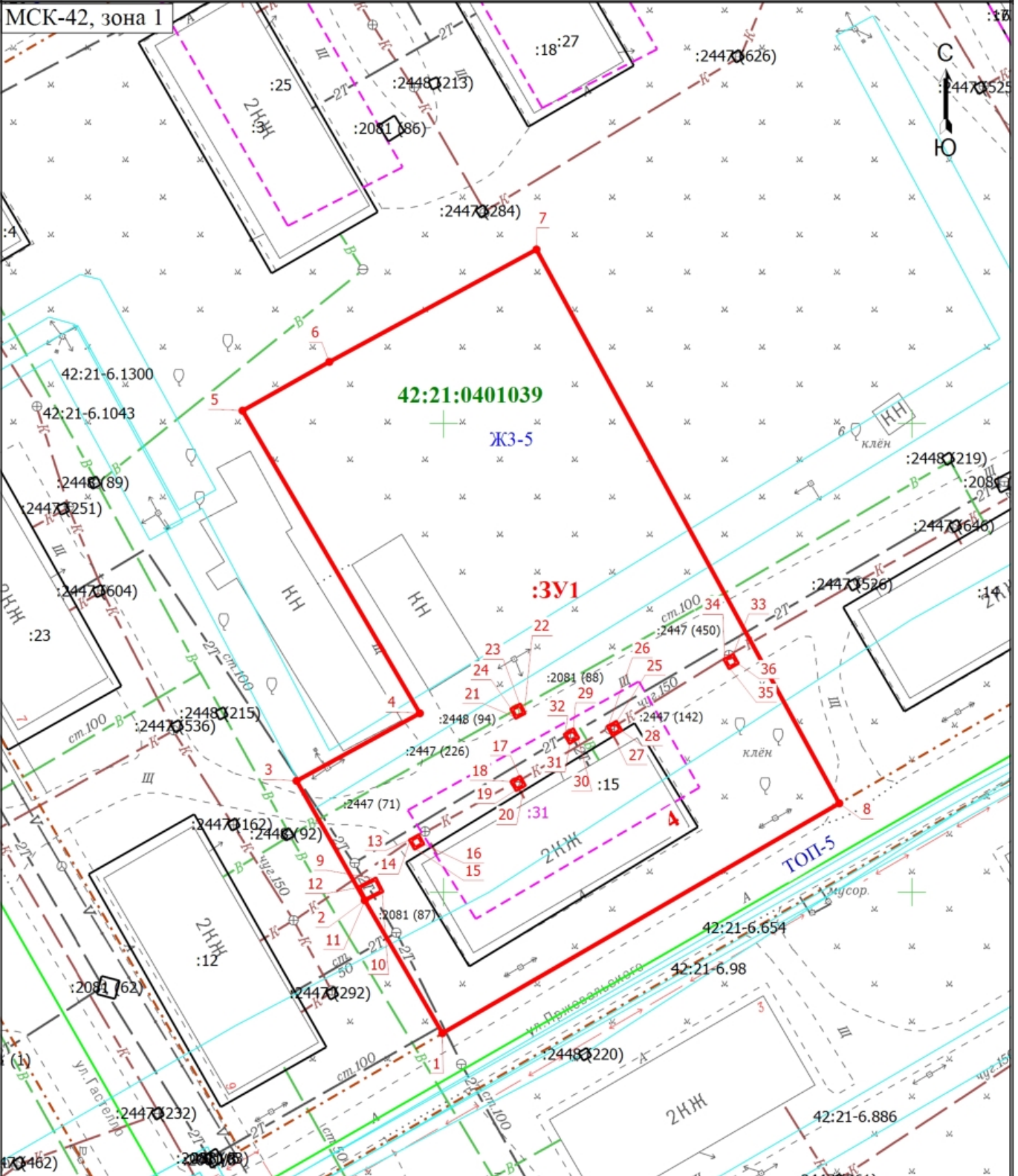
14

507755.53

1354146.74

Обозначение характерных точек границ	Координаты, м (указываются в случае подготовки схемы расположения земельного участка с использованием технологических и программных средств, в том числе размещенных на официальном сайте. Значения координат, полученные с использованием указанных технологических и программных средств, указываются с округлением до 0,01 метра)	
	X	Y
1	2	3
15	507754.67	1354147.23
16	507755.16	1354148.09
13	507756.02	1354147.62
17	507762.27	1354158.46
18	507761.78	1354157.59
19	507760.92	1354158.08
20	507761.41	1354158.94
17	507762.27	1354158.46
21	507768.64	1354158.03
22	507769.10	1354158.92
23	507769.98	1354158.46
24	507769.52	1354157.57
21	507768.64	1354158.03
25	507768.14	1354168.74
26	507767.65	1354167.87
27	507766.79	1354168.35
28	507767.28	1354169.22
25	507768.14	1354168.74
29	507767.33	1354164.14
30	507766.47	1354164.64
31	507765.95	1354163.78
32	507766.81	1354163.28
29	507767.33	1354164.14
33	507775.29	1354181.20
34	507774.80	1354180.32
35	507773.94	1354180.81
36	507774.43	1354181.68
33	507775.29	1354181.20

Схема расположения земельного участка или земельных участков на кадастровом плане территории



- Условные обозначения
- | | | | |
|----------------------|--|------------|--|
| :3У1 | - Образуемый земельный участок | | - Граница образуемого земельного участка |
| 1 | - Обозначение новой характерной точки | | - Граница земельного участка, учтенного в ЕГРН |
| | - Граница земельного участка, учтенного в ЕГРН | | - Граница здания |
| | - Граница здания | | - Граница кадастрового квартала |
| | - Граница территориальной зоны | | - Граница зоны с особыми условиями |
| 42:21:0401039 | - Номер кадастрового квартала | | - Территориальная зона |
| | | :3 | - Кадастровый номер земельного участка, учтенного в ЕГРН |
| | | :25 | - Кадастровый номер здания, учтенного в ЕГРН |

Масштаб 1:600