

Утверждена

(наименование документа об утверждении, включая наименования

органов государственной власти или органов местного

самоуправления, принявших решение об утверждении схемы

или подписавших соглашение о перераспределении земельных участков)

от

№

**Схема расположения земельного участка или земельных участков
на кадастровом плане территории****Условный номер земельного участка**

(указывается в случае, если предусматривается образование двух и более земельных участков)

Площадь земельного участка 1170 м²

(указывается проектная площадь образуемого земельного участка, вычисленная с использованием технологических и программных средств, в том числе размещенных на официальном сайте федерального органа исполнительной власти, уполномоченного Правительством Российской Федерации на осуществление государственного кадастрового учета, государственной регистрации прав, ведение Единого государственного реестра недвижимости и предоставление сведений, содержащихся в Едином государственном реестре недвижимости, в информационно-телекоммуникационной сети "Интернет" (далее - официальный сайт), с округлением до 1 квадратного метра. Указанное значение площади земельного участка может быть уточнено при проведении кадастровых работ не более чем на десять процентов)

**Обозначение характерных точек
границ****Координаты, м**

(указываются в случае подготовки схемы расположения земельного участка с использованием технологических и программных средств, в том числе размещенных на официальном сайте. Значения координат, полученные с использованием указанных технологических и программных средств, указываются с округлением до 0,01 метра)

X**Y****1****2****3**

1

507845.39

1354115.45

2

507858.90

1354138.48

3

507823.70

1354157.49

4

507818.58

1354160.22

5

507806.59

1354138.10

6

507822.89

1354128.57

1

507845.39

1354115.45

7

507849.47

1354138.61

8

507848.93

1354137.77

9

507848.09

1354138.32

10

507848.64

1354139.15

7

507849.47

1354138.61

11

507832.89

1354145.06

12

507831.19

1354146.12

13

507830.12

1354144.42

14

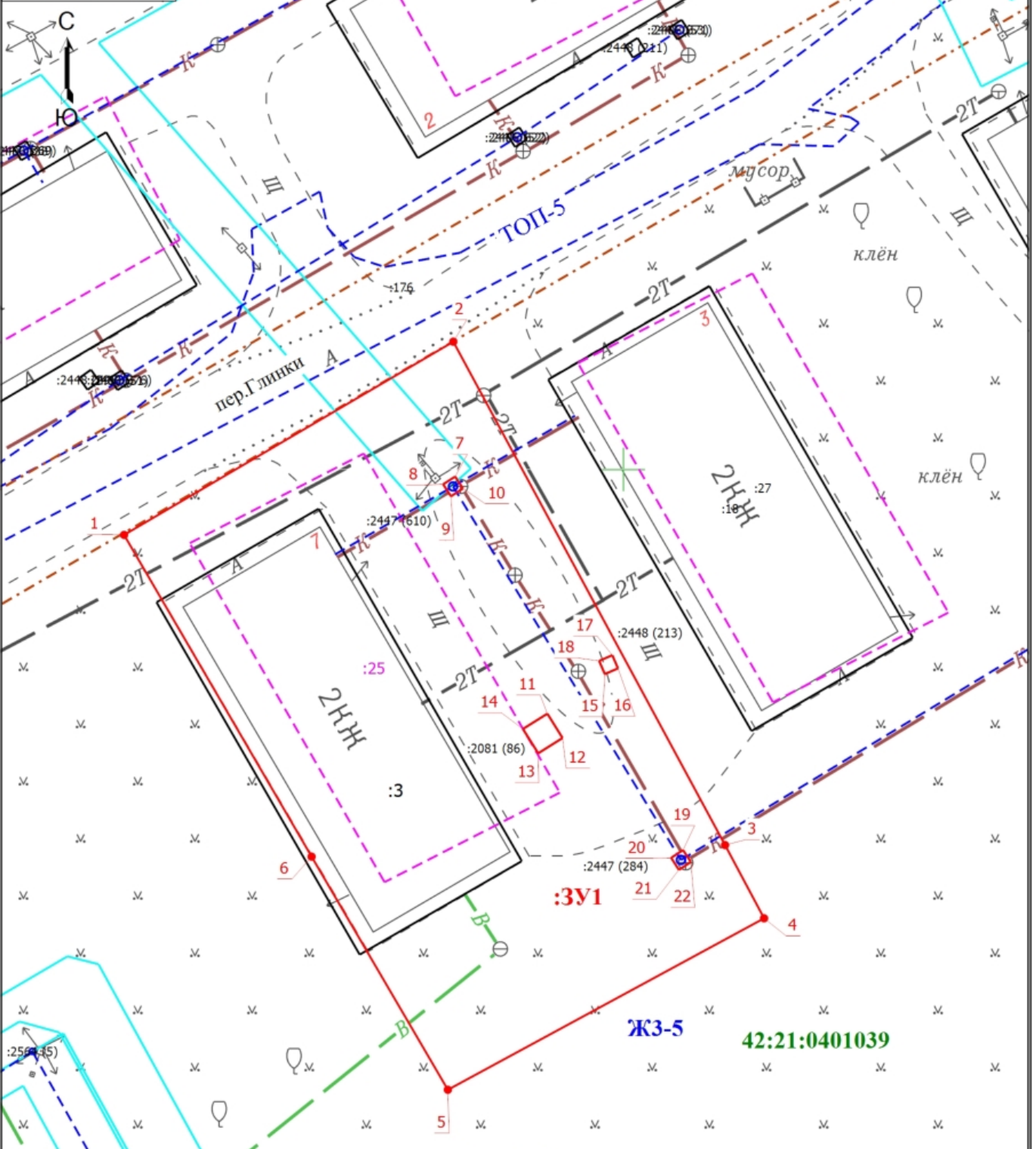
507831.82

1354143.35

Обозначение характерных точек границ	Координаты, м (указываются в случае подготовки схемы расположения земельного участка с использованием технологических и программных средств, в том числе размещенных на официальном сайте. Значения координат, полученные с использованием указанных технологических и программных средств, указываются с округлением до 0,01 метра)	
	X	Y
1	2	3
11	507832.89	1354145.06
15	507835.66	1354149.08
16	507836.06	1354150.00
17	507836.98	1354149.60
18	507836.58	1354148.68
15	507835.66	1354149.08
19	507823.35	1354154.55
20	507822.81	1354153.72
21	507821.97	1354154.26
22	507822.52	1354155.10
19	507823.35	1354154.55

Схема расположения земельного участка или земельных участков на кадастровом плане территории

МСК-42, зона 1



Масштаб 1:400

Условные обозначения

- | | | | |
|--------------------|--|-------------------|--|
| 1 | - Обозначение новой характерной точки | :3 | - Кадастровый номер земельного участка, учтенного в ЕГРН |
| :25 | - Кадастровый номер здания, учтенного в ЕГРН | :176 | - Кадастровый номер сооружения |
| — (red) | - Граница образуемого земельного участка | — (black) | - Граница земельного участка, учтенного в ЕГРН |
| — (dashed magenta) | - Граница здания | — (dashed blue) | - Граница сооружения |
| — (green) | - Граница кадастрового квартала | — (dashed orange) | - Граница территориальной зоны |
| — (cyan) | - Граница зоны с особыми условиями | 42:21:0401039 | - Номер кадастрового квартала |
| ЖЗ-5 | - Территориальная зона | 3У1 | - Образуемый земельный участок |