

**Утверждена**

\_\_\_\_\_  
(наименование документа об утверждении, включая наименования

\_\_\_\_\_  
органов государственной власти или органов местного

\_\_\_\_\_  
самоуправления, принявших решение об утверждении схемы

\_\_\_\_\_  
или подписавших соглашение о перераспределении земельных участков)

от \_\_\_\_\_

№ \_\_\_\_\_

**Схема расположения земельного участка или земельных участков  
на кадастровом плане территории**

**Условный номер земельного участка**

(указывается в случае, если предусматривается образование двух и более земельных участков)

**Площадь земельного участка 1818 м<sup>2</sup>**

(указывается проектная площадь образуемого земельного участка, вычисленная с использованием технологических и программных средств, в том числе размещенных на официальном сайте федерального органа исполнительной власти, уполномоченного Правительством Российской Федерации на осуществление государственного кадастрового учета, государственной регистрации прав, ведение Единого государственного реестра недвижимости и предоставление сведений, содержащихся в Едином государственном реестре недвижимости, в информационно-телекоммуникационной сети "Интернет" (далее - официальный сайт), с округлением до 1 квадратного метра. Указанное значение площади земельного участка может быть уточнено при проведении кадастровых работ не более чем на десять процентов)

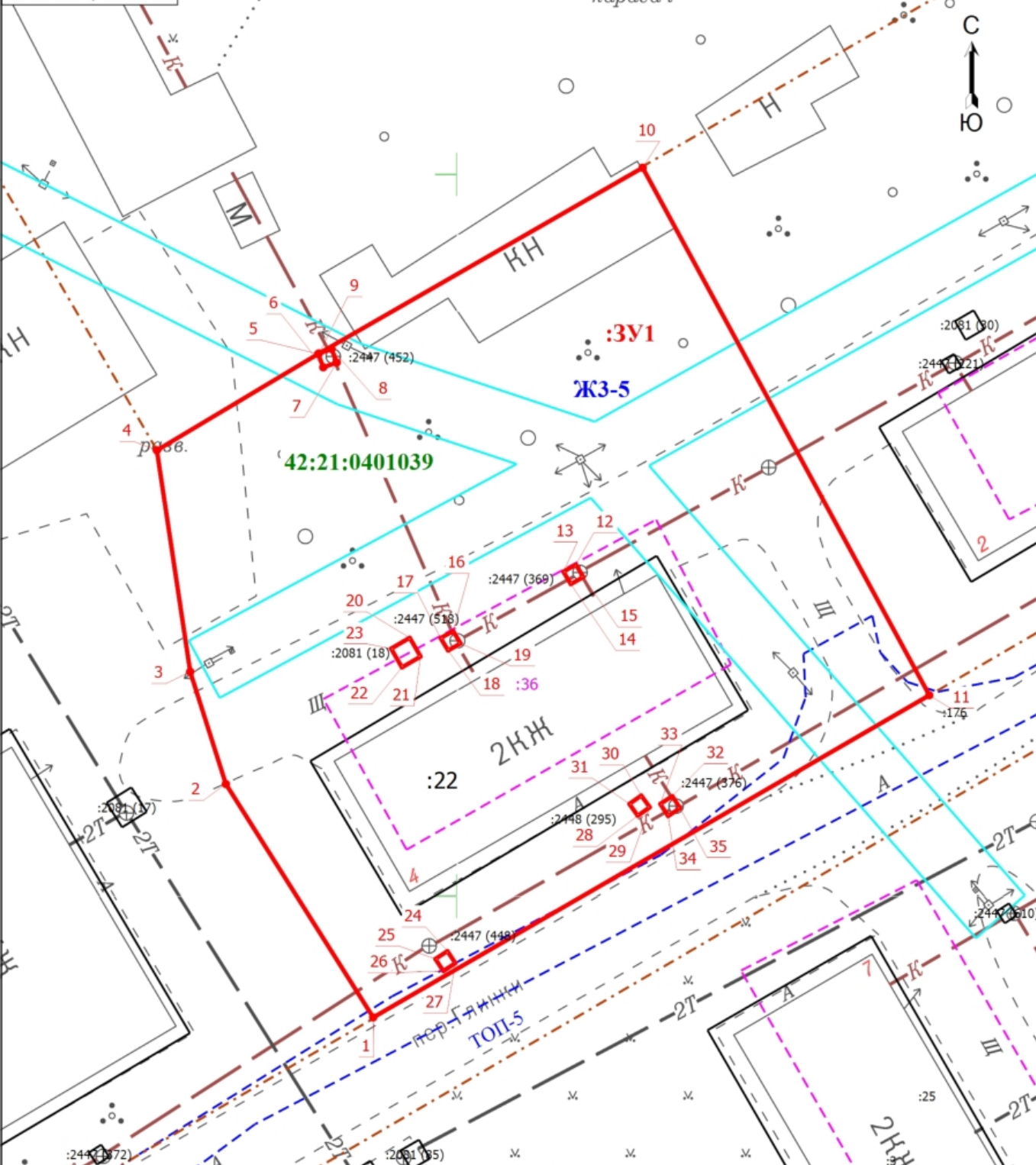
Обозначение характерных точек границ	Координаты, м	
	(указываются в случае подготовки схемы расположения земельного участка с использованием технологических и программных средств, в том числе размещенных на официальном сайте. Значения координат, полученные с использованием указанных технологических и программных средств, указываются с округлением до 0,01 метра)	
	X	Y
1	2	3
1	507841.57	1354094.56
2	507857.74	1354084.35
3	507865.52	1354081.88
4	507880.86	1354079.57
5	507887.54	1354090.75
6	507886.61	1354091.10
7	507886.94	1354092.03
8	507887.88	1354091.68
9	507887.57	1354090.80
10	507900.44	1354113.23
11	507863.89	1354133.09
1	507841.57	1354094.56
12	507872.94	1354108.60
13	507872.45	1354107.74
14	507871.59	1354108.25
15	507872.08	1354109.12
12	507872.94	1354108.60

Обозначение характерных точек границ	Координаты, м (указываются в случае подготовки схемы расположения земельного участка с использованием технологических и программных средств, в том числе размещенных на официальном сайте. Значения координат, полученные с использованием указанных технологических и программных средств, указываются с округлением до 0,01 метра)	
	X	Y
1	2	3
16	507868.34	1354100.10
17	507867.85	1354099.23
18	507866.99	1354099.75
19	507867.48	1354100.61
16	507868.34	1354100.10
20	507867.87	1354097.09
21	507866.57	1354097.84
22	507865.82	1354096.55
23	507867.12	1354095.80
20	507867.87	1354097.09
24	507846.16	1354099.70
25	507845.62	1354098.87
26	507844.78	1354099.42
27	507845.33	1354100.25
24	507846.16	1354099.70
28	507855.54	1354112.89
29	507856.13	1354113.72
30	507856.94	1354113.13
31	507856.36	1354112.31
28	507855.54	1354112.89
32	507856.90	1354115.28
33	507856.36	1354114.45
34	507855.52	1354114.99
35	507856.07	1354115.82
32	507856.90	1354115.28

# Схема расположения земельного участка или земельных участков на кадастровом плане территории

МСК-42, зона 1

клен карагач 0.25<sup>4</sup>



Масштаб 1:400

Условные обозначения

- |               |  |      |  |
|---------------|--|------|--|
| 1             | - Обозначение новой характерной точки          | :3   | - Кадастровый номер земельного участка, учтенного в ЕГРН |
| :25           | - Кадастровый номер здания, учтенного в ЕГРН   |      | - Граница образуемого земельного участка                 |
|               | - Граница земельного участка, учтенного в ЕГРН |      | - Граница здания   |
|               | - Граница сооружения                           |      | - Граница кадастрового квартала                          |
|               | - Граница территориальной зоны                 |      | - Граница зоны с особыми условиями                       |
| 42:21:0401039 | - Номер кадастрового квартала                  | :3У1 | - образуемый земельный участок                           |
| ЖЗ-5          | - Территориальная зона                         |      |  |