

**Утверждена**

(наименование документа об утверждении, включая наименования

органов государственной власти или органов местного

самоуправления, принявших решение об утверждении схемы

или подписавших соглашение о перераспределении земельных участков)

от \_\_\_\_\_

№ \_\_\_\_\_

**Схема расположения земельного участка или земельных участков  
на кадастровом плане территории**

**Условный номер земельного участка**

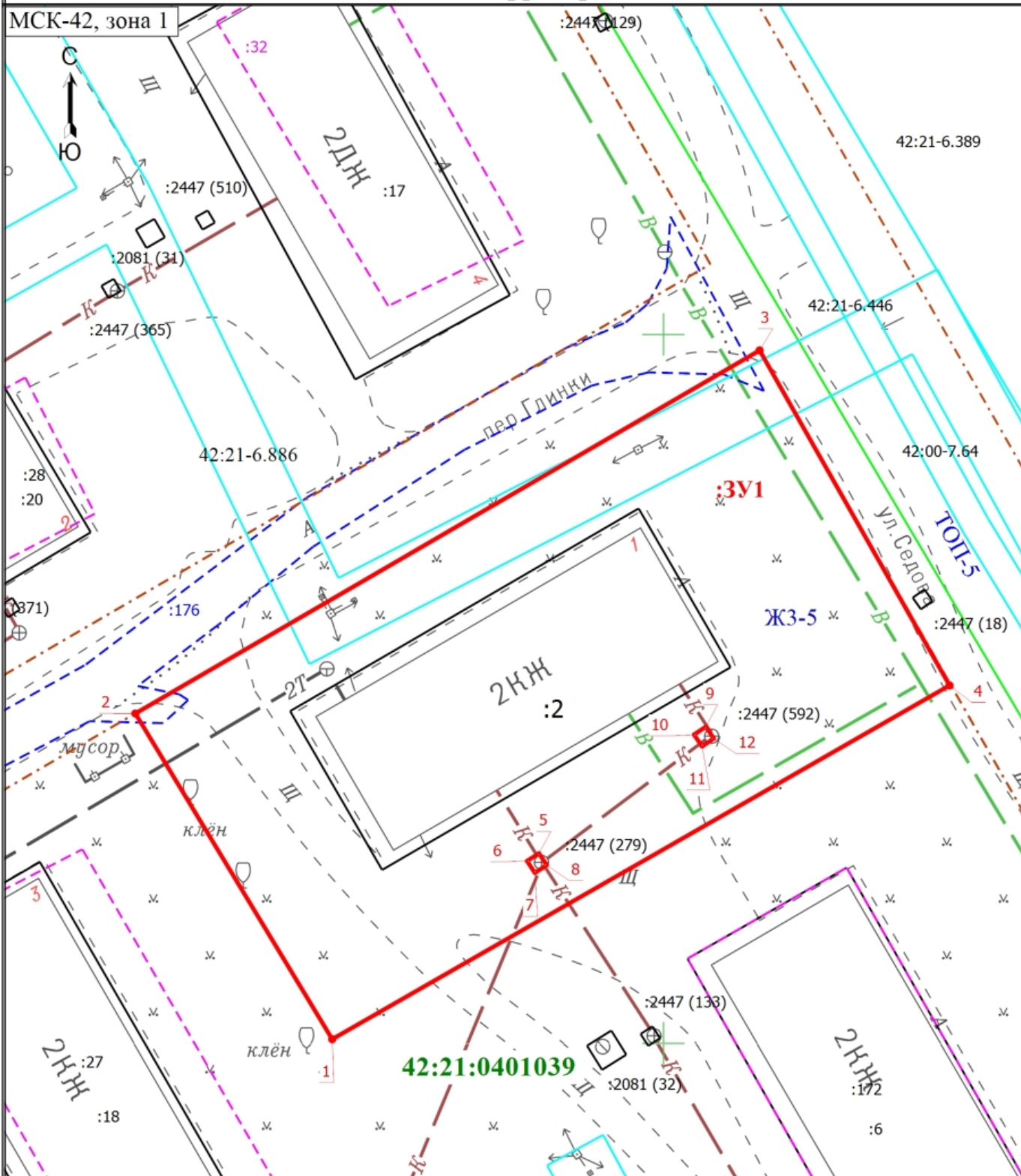
(указывается в случае, если предусматривается образование двух и более земельных участков)

**Площадь земельного участка 1364 м<sup>2</sup>**

(указывается проектная площадь образуемого земельного участка, вычисленная с использованием технологических и программных средств, в том числе размещенных на официальном сайте федерального органа исполнительной власти, уполномоченного Правительством Российской Федерации на осуществление государственного кадастрового учета, государственной регистрации прав, ведение Единого государственного реестра недвижимости и предоставление сведений, содержащихся в Едином государственном реестре недвижимости, в информационно-телекоммуникационной сети "Интернет" (далее - официальный сайт), с округлением до 1 квадратного метра. Указанное значение площади земельного участка может быть уточнено при проведении кадастровых работ не более чем на десять процентов)

Обозначение характерных точек границ	Координаты, м	
	(указываются в случае подготовки схемы расположения земельного участка с использованием технологических и программных средств, в том числе размещенных на официальном сайте. Значения координат, полученные с использованием указанных технологических и программных средств, указываются с округлением до 0,01 метра)	
	X	Y
<b>1</b>	<b>2</b>	<b>3</b>
1	507850.28	1354177.03
2	507873.25	1354163.14
3	507898.86	1354207.19
4	507875.23	1354220.59
1	507850.28	1354177.03
5	507863.39	1354191.62
6	507862.85	1354190.78
7	507862.01	1354191.33
8	507862.56	1354192.16
5	507863.39	1354191.62
9	507872.32	1354203.40
10	507871.76	1354202.56
11	507870.93	1354203.13
12	507871.49	1354203.95
9	507872.32	1354203.40

# Схема расположения земельного участка или земельных участков на кадастровом плане территории



Масштаб 1:400

Условные обозначения

- |             |  |                      |  |
|-------------|--|----------------------|--|
| <b>:3У1</b> | - Образуемый земельный участок                 |                      | - Граница образуемого земельного участка                 |
| <b>1</b>    | - Обозначение новой характерной точки          |                      | - Граница здания   |
| <b>:27</b>  | - Кадастровый номер здания, учтенного в ЕГРН   |                      | - Кадастровый номер сооружения                           |
|             | - Граница сооружения                           | <b>:176</b>          | - Кадастровый номер сооружения                           |
|             | - Граница земельного участка, учтенного в ЕГРН | <b>:2</b>            | - Кадастровый номер земельного участка, учтенного в ЕГРН |
|             | - Граница территориальной зоны                 |                      | - Граница кадастрового квартала                          |
| <b>ЖЗ-5</b> | - Территориальная зона                         | <b>42:21:0401039</b> | - Номер кадастрового квартала                            |
|             |  |                      | - Граница зоны с особыми условиями                       |